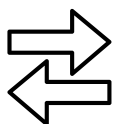




VELETAS NOX ELEMENTS



Protocole
bidirectionnel

Radiocomma
nde

ÉLÉMENTS NOX 230 V | ÉLÉMENTS NOX
SOLAIRES

VELETAS NOX ELEMENTS

La girouette Eurotronic Sun-Wind offre une commande avancée pour les stores extérieurs. Disponible en version filaire 230 V et en version sans fil avec panneau solaire intégré, elle permet une communication bidirectionnelle avec les moteurs Eurotronic.

RÉFÉRENCES



ÉLÉMENTS NOX 230 V | BD.002.125



ÉLÉMENTS NOX SOLAIRES | BD.002.124

Pour les moteurs bidirectionnels.

Fréquence radio 433,92 MHz.

Dimensions : 63 x 35 x 13 mm.

CARACTÉRISTIQUES TECHNIQUES

Nom	Alimentation	Type de batterie	Fréquence	Température	Mesures
ÉLÉMENTS NOX 230 V	230 V CA	-	433,92 MHz	-10 à 50 °C	217 x 89 mm
ÉLÉMENTS NOX SOLAIRES	3,3 V CC	Lithium CR2430	433,92 MHz	-10 à 50 °C	217 x 89 mm

DESCRIPTIONS DES BOUTONS ET INDICATEURS À L'ÉCRAN



PRINCIPES DE FONCTIONNEMENT DE LA GIEUSE

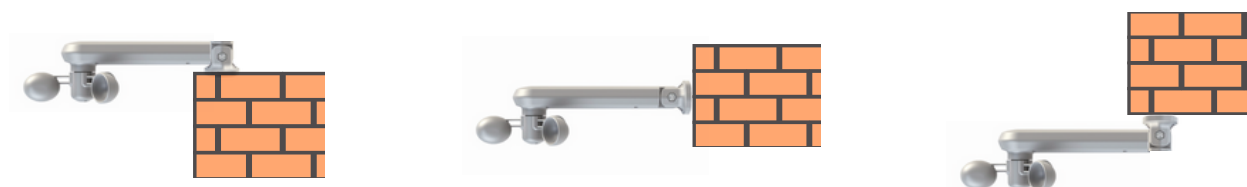
Vent:

La limite de vitesse du vent est réglable entre 0 et 180 km/h. Si la vitesse dépasse la limite définie pendant plus de 3 secondes, le moteur se bloque automatiquement en position haute par mesure de sécurité pendant 10 minutes.

Soleil:

La limite d'intensité lumineuse est réglable entre 0 et 100 klux. Si l'intensité dépasse la limite définie pendant plus de 2 minutes, le moteur passe en position basse. Après 15 minutes, si l'intensité lumineuse redescend en dessous de la limite définie, le moteur passe en position haute.

MODES D'INSTALLATION



Orientation de la girouette :

- Veillez toujours à installer la girouette horizontalement. Une installation verticale peut affecter son fonctionnement et la précision des mesures.

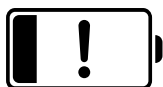
Position du panneau de boutons :

- Positionnez la girouette de façon à ce que les boutons soient toujours orientés vers le bas. Cela garantit un accès facile aux commandes et des performances optimales de l'appareil.

Exposition solaire (pour les girouettes solaires NOX ELEMENTS) :

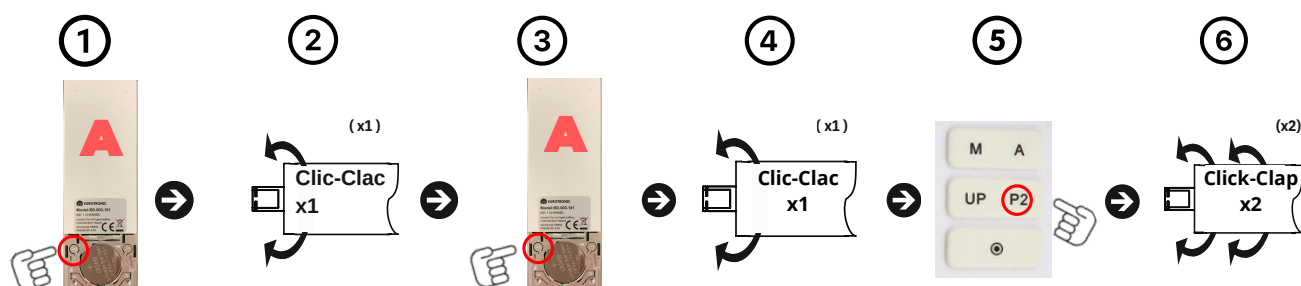
- Si le modèle est équipé d'un panneau solaire, installez la girouette à un endroit où le panneau, situé à l'arrière, reçoit directement la lumière du soleil. Évitez toute zone d'ombrage, partielle ou totale, qui pourrait affecter la charge et le fonctionnement.

INSTRUCTIONS:



⚠ Avertissement : Effectuez une charge complète de 8 heures avant la première utilisation. Une charge initiale correcte est essentielle pour garantir des performances optimales et une durée de vie maximale de la batterie.

1. RELIEZ LA GIROUETTE



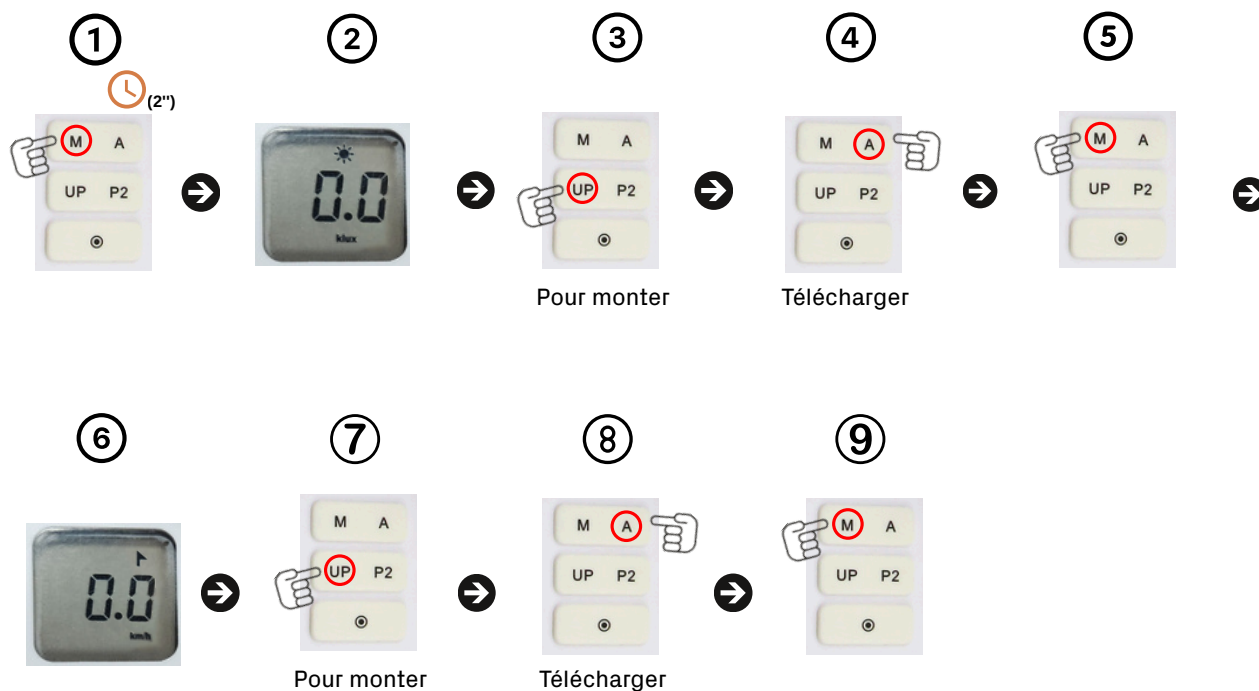
Procédure:

1. Appuyez sur le bouton (P2) situé derrière l'émetteur principal (A).
2. Le moteur fera un CLIC-CLIC (x1) et un bip (x1).
3. Nous allons appuyer à nouveau sur le bouton (P2) du même émetteur (A).
4. Le moteur fera un « CLIC-CLIC » (x1) et un bip (x1).
5. Ensuite, appuyez sur le bouton (P2) de la girouette pour confirmer.
6. Le moteur fera deux « CLIC-CLIC » (x2) et trois bips (x3).

2. FONCTION SOLEIL AUTOMATIQUE



3. DÉFINITION DES VALEURS SOL MAXIMALES



Procédure:

1. Appuyez sur le bouton (M) pendant deux secondes (2") pour modifier la limite d'intensité lumineuse.
2. L'écran s'illuminera en mode clignotant avec le symbole du soleil.
3. Utilisez le bouton « HAUT » (+) pour monter.
4. Appuyez sur "A"(-) pour descendre.
5. Appuyez à nouveau sur le bouton (M) pour accéder au réglage de la limite de vitesse du vent.
6. L'écran passera en mode clignotant avec le symbole du vent.
7. Utilisez le bouton « HAUT » (+) pour monter.
8. Appuyez sur "A"(-) pour descendre.
9. Appuyez à nouveau sur le bouton (M) pour terminer.



www.eurotronic-europe.com

C/Pica d'Estats, 108-118 Poligono Industrial Sant Isidre 08272
Sant Fruitós de Bages (Barcelone) ESPAGNE

pedidos@eurotronic-europe.com
Tél. : +34 932 420 108