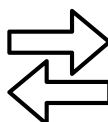
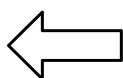




COMMANDES KIKWALL



Protocole
bidirectionnel

Protocole
bidirectionnel

Radiocommande

KIKWALL 1 CANAL



KIKWALL 15 CHAÎNES

COMMANDES KIKWALL

Les KIK Wall 1 et KIK Wall 15 sont des télécommandes performantes pour la commande de rideaux, stores ou auvents motorisés. Leur portée atteint 200 mètres en extérieur et 35 mètres en intérieur. La KIK Wall 1 est dédiée à un seul appareil et à un seul canal, tandis que la KIK Wall 15 permet de contrôler jusqu'à 15 appareils. Son principal atout réside dans la possibilité de limiter le nombre de canaux, grâce à un design similaire à celui d'un interrupteur mural.

RÉFÉRENCES



KIKWALL 1 | 90.003.101



KIKWALL 15 | 90.003.115

Commande pour moteurs bidirectionnels et unidirectionnels.

Fréquence radio 433,92 MHz.

Comprend un cache décoratif pour fixation murale.

Elle possède un nombre limité de chaînes.

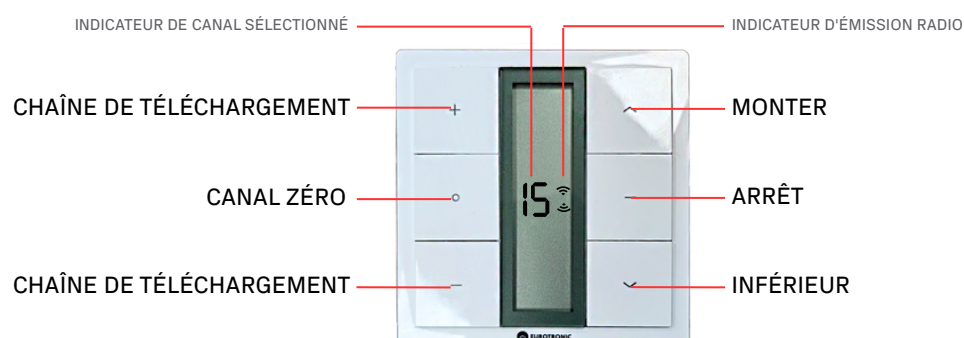
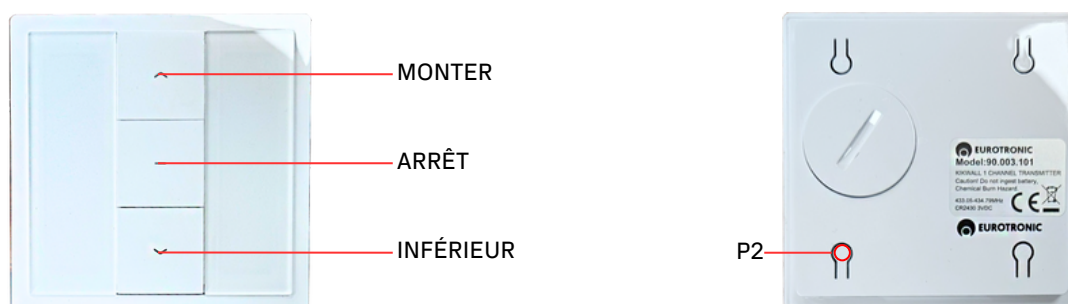
Il possède un canal (ZÉRO) pour faire fonctionner tous les appareils simultanément.

Dimensions : 86 x 86 mm.

CARACTÉRISTIQUES TECHNIQUES

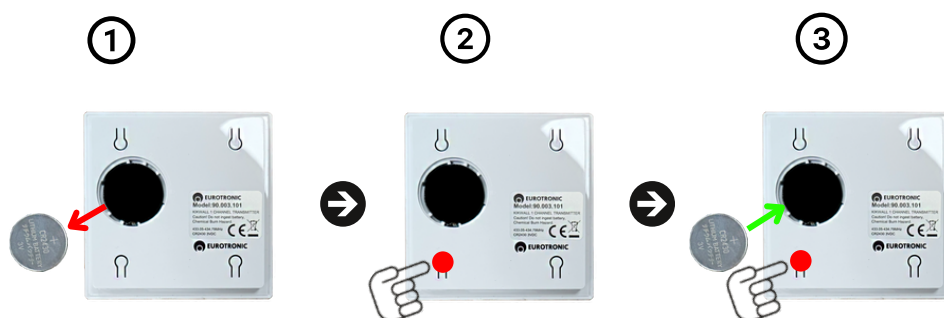
Nom	Nombre de canaux	Alimentation	Type de batterie	Fréquence	Température	Mesures
KIKWALL1	1	3V	Litio CR2450	433,92 MHz	-20 à 70 °C	86 x 86 mm
KIKWALL15	15	3V	Litio CR2450	433,92 MHz	-20 à 70 °C	86 x 86 mm

DESCRIPTIONS DES BOUTONS ET INDICATEURS À L'ÉCRAN



INSTRUCTIONS:

1. CHANGEMENT DE PROTOCOLE (UNIDIRECTIONNEL / BIDIRECTIONNEL)



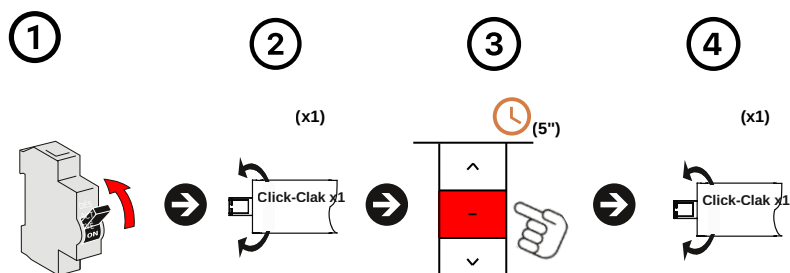
Procédure:

1. Retirez la pile de la télécommande
2. Appuyez sur le bouton P2 et maintenez-le enfoncé.
3. Tout en maintenant enfoncé le bouton P2 de la télécommande, remettez la pile en place.

- KIKWALL15 : La manette confirmera le mode unidirectionnel (1) ou bidirectionnel (2) à l'écran.
- KIKWALL1 : Le voyant LED de la télécommande clignotera une fois (unidirectionnel) ou deux fois (bidirectionnel).

2. LIEN EN TANT QUE PREMIER EXPÉDITEUR

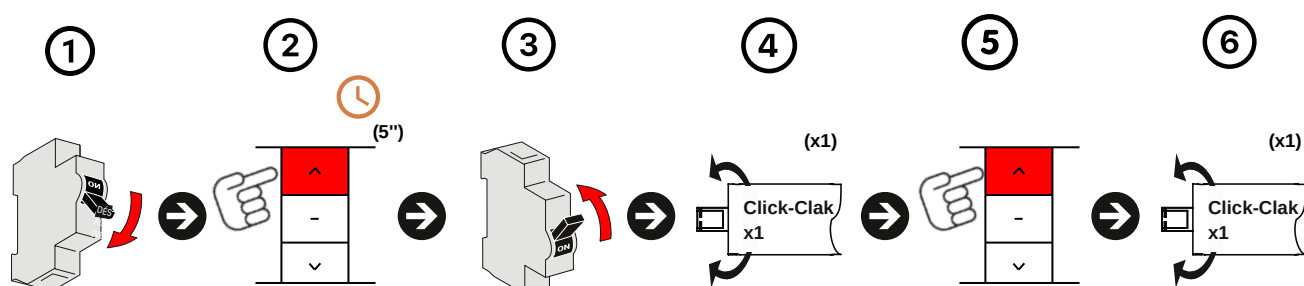
Mode bidirectionnel :



Procédure:

1. Fournir de l'énergie.
2. Le moteur fera un « CLIC-CLIC » (x1).
3. Appuyez sur (STOP) sur la télécommande pour enregistrer pendant cinq secondes.
4. Le moteur fera un « CLIC-CLIC » (x1).

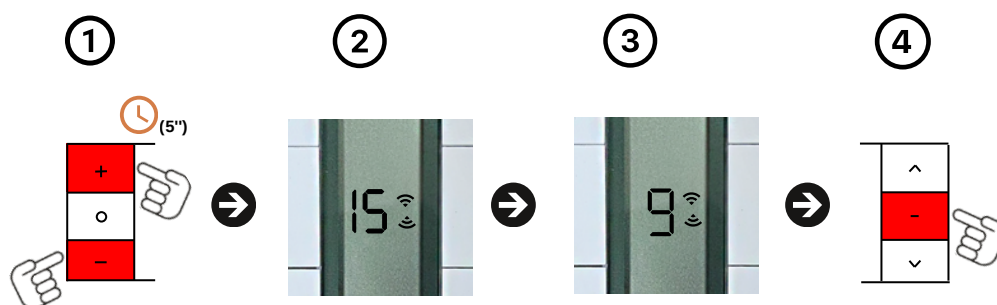
Mode unidirectionnel :



Procédure:

1. Coupez l'alimentation.
2. Appuyez sur le bouton (HAUT) pendant cinq secondes (5") et sans relâcher le bouton haut, nous mettrons l'alimentation en marche.
3. Le moteur émettra un bip (x1) et un « CLIC-CLIC » (x1).
4. Nous allons appuyer à nouveau sur le bouton (TÉLÉCHARGER) pour confirmer.
5. Le moteur fera un « CLIC-CLIC » (x1).
6. L'expéditeur sera lié.

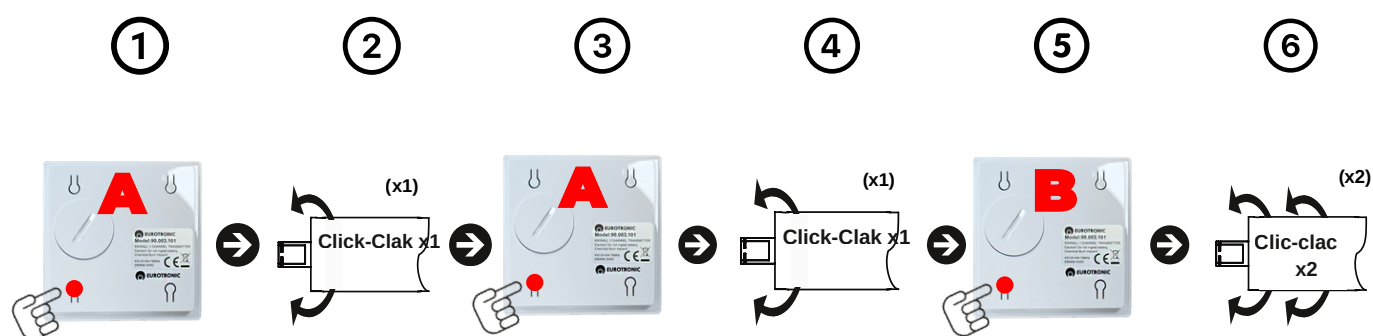
3. LIMITER LE NOMBRE DE CANAUX



Procédure:

1. Appuyez sur les boutons (PLUS et MOINS) pendant cinq secondes (5").
2. Le chiffre 15 apparaîtra à l'écran.
3. Choisissez le nombre de canaux à utiliser.
4. Appuyez sur le bouton (STOP) pour confirmer.

4. FAITES UNE COPIE DE LA TÉLÉCOMMANDE PRINCIPALE



Procédure:

1. Appuyez sur le bouton (P2) situé derrière l'émetteur déjà jumelé (A).
2. La LED verte clignotera.
3. Nous allons appuyer à nouveau sur le bouton (P2) du même émetteur (A).
4. La LED verte clignotera.
5. Ensuite, appuyez sur le bouton (P2) du nouvel émetteur (B) pour confirmer.
6. La LED verte clignotera 5 fois.



www.eurotronic-europe.com

C/Pica d'Estats, 108-118 Poligono Industrial Sant Isidre 08272
Sant Fruitós de Bages (Barcelone) ESPAGNE

pedidos@eurotronic-europe.com
Tél. : +34 932 420 108