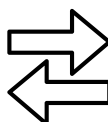
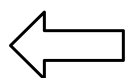
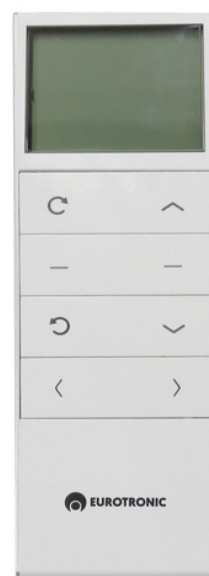
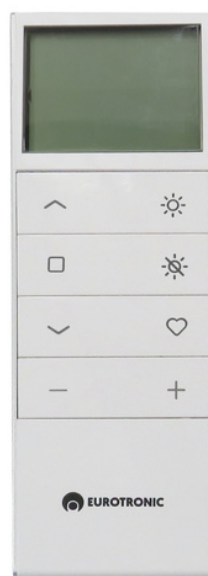




# COMMANDES KIK



**Protocole  
bidirectionnel**

**Protocole  
bidirectionnel**

**Radiocommande**

KIK 1 | KIK 15 | KIK SUN | KIK ORIENTA

# COMMANDES KIK

*Les télécommandes KIK offrent des solutions polyvalentes et précises pour le contrôle des rideaux, volets roulants et stores, avec des options permettant de gérer de 1 à 15 dispositifs selon le modèle. Toutes les télécommandes présentent un design élégant et compact en blanc, mais chaque modèle intègre des boutons spécialisés : les KIK 1 et KIK 15 permettent un contrôle efficace de plusieurs dispositifs, la KIK SUN propose des modes d'ouverture manuelle ou automatique avec fonction de luminosité solaire, et la KIK ORIENTA ajoute un réglage précis pour l'orientation des lames des rideaux verticaux.*

## RÉFÉRENCES



**KIK 1** | BD.003.101



**KIK 15 CHAÎNES** | BD.003.115



**KIK ORIENTA** | 75.003.015



**KIK SUN** | BD.003.115 SOLEIL

Commandes pour moteurs bidirectionnels et unidirectionnels.

Fréquence radio 433,92 MHz

Dimensions : 63 x 35 x 13 mm.

Ils disposent d'un nombre limité de chaînes.

Ils disposent d'un seul canal pour faire fonctionner tous les appareils simultanément.

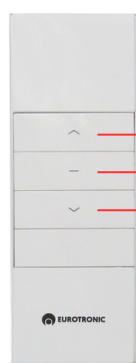
KIK SUN possède une fonction SOL.

KIK ORIENTA possède des boutons permettant de faire pivoter les lamelles réglables des rideaux verticaux.

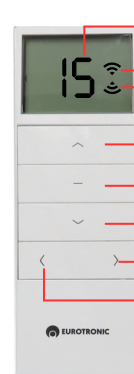
## CARACTÉRISTIQUES TECHNIQUES

Nom	Nombre de canaux	Alimentation	Type de batterie	Fréquence	Température	Mesures
KIK 1	1	3V	Litio CR2450	433,92 MHz	0 - 50° C	44 x 128 mm
KIK 15	15	3V	Litio CR2450	433,92 MHz	0 - 50° C	44 x 128 mm
KIK SUN	15	3V	Litio CR2450	433,92 MHz	0 - 50° C	44 x 128 mm
KIK ORIENTA	15	3V	Litio CR2450	433,92 MHz	0 - 50° C	44 x 128 mm

## DESCRIPTIONS CLÉS ET INDICATEURS D'ÉCRAN



MONTER  
ARRÊT  
INFÉRIEUR

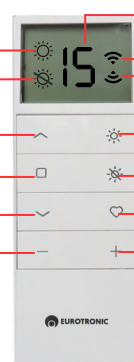


INDICATEUR DE CANAL SÉLECTIONNÉ  
INDICATEUR D'ÉMISSION RADIO  
MONTER  
ARRÊT  
INFÉRIEUR  
CHAÎNE DE TÉLÉCHARGEMENT  
CHAÎNE DE TÉLÉCHARGEMENT

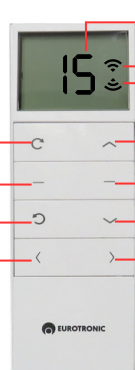


P2 P2

INDICATEUR DE CANAL SÉLECTIONNÉ  
MODE SOLEIL ACTIVÉ  
MODE SOLEIL DÉACTIVÉ  
INDICATEUR D'ÉMISSION RADIO



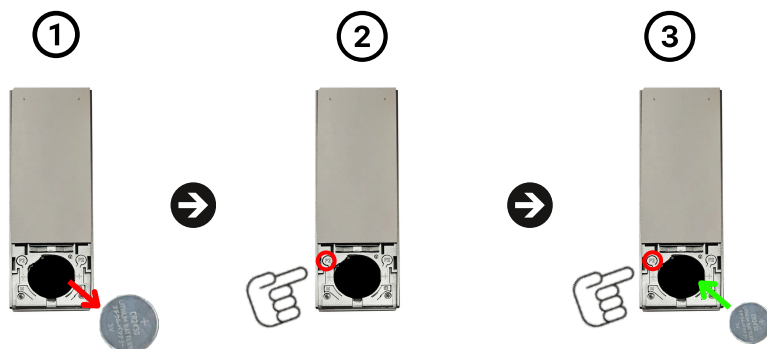
MONTER  
ARRÊT  
INFÉRIEUR  
CHAÎNE DE TÉLÉCHARGEMENT  
ACTIVER LE MODE SOLEIL  
DÉSACTIVER LE MODE SOLEIL  
ALLER À LA POSITION FAVORITE  
CHAÎNE DE TÉLÉCHARGEMENT



INDICATEUR DE CANAL SÉLECTIONNÉ  
INDICATEUR D'ÉMISSION RADIO  
TOURNEZ LES LATTES VERS LA DROITE  
LATTES D'ORIENTATION D'ARRÊT  
TOURNER LES LATTES VERS LA GAUCHE  
CHAÎNE DE TÉLÉCHARGEMENT  
MONTER  
ARRÊT / OUVERTURE OU FERMETURE DE LA PROGRAMMATION  
INFÉRIEUR  
CHAÎNE DE TÉLÉCHARGEMENT

## INSTRUCTIONS:

### 1. CHANGEMENT DE PROTOCOLE (UNIDIRECTIONNEL / BIDIRECTIONNEL)



#### Procédure:

1. Retirez la pile de la télécommande
2. Appuyez sur le bouton (P2) et maintenez-le enfoncé.
3. Tout en maintenant enfoncé le bouton (P2) de la télécommande, remettez la pile en place.

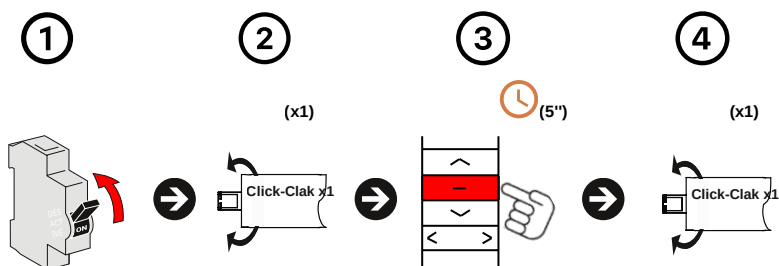
KIK 15 : La manette confirmera le mode unidirectionnel (1) ou bidirectionnel (2) à l'écran.

KIK 1 : fera un clignotement bleu (unidirectionnel) ou deux clignotements (bidirectionnel) entre le bouton d'arrêt et le bouton de descente.

**Le mode unidirectionnel fonctionne uniquement avec les KIK1 et KIK15.**

## 2. LIEN EN TANT QUE PREMIER EXPÉDITEUR

### Mode bidirectionnel :

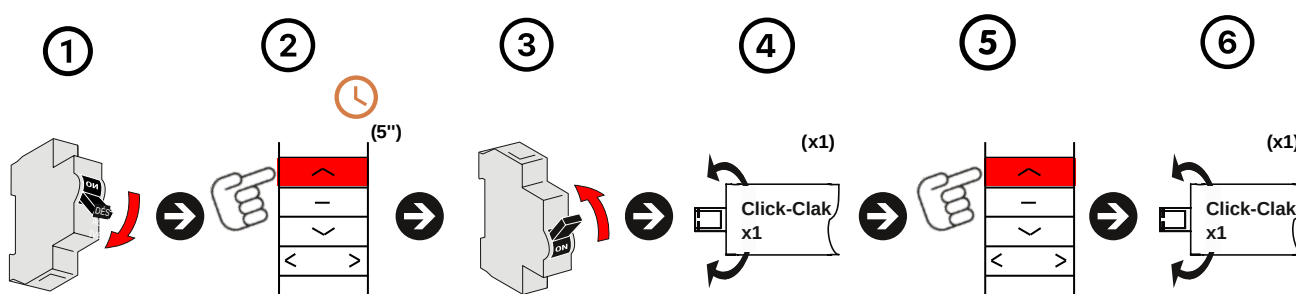


### Procédure:

---

1. Fournir de l'énergie.
2. Le moteur fera un « CLIC-CLIC » (x1).
3. Appuyez sur (STOP) sur la télécommande pour enregistrer pendant cinq secondes (5").
4. Le moteur fera un « CLIC-CLIC » (x1).

### Mode unidirectionnel :



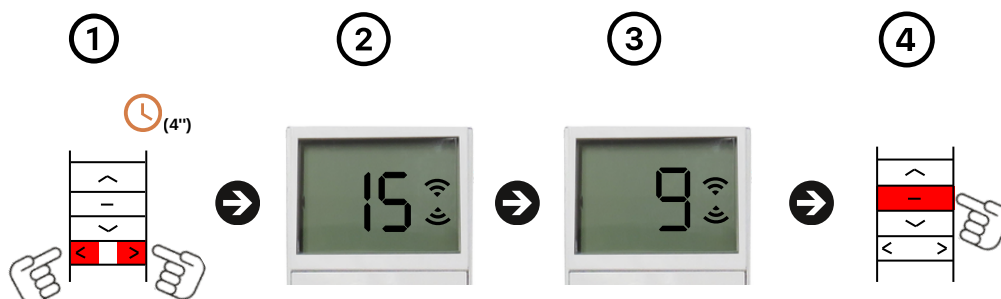
### Procédure:

---

1. **Coupez l'alimentation.**
2. Appuyez sur le bouton (HAUT) pendant cinq secondes (5").
3. Sans relâcher le bouton haut, nous mettrons l'alimentation sous tension.
4. Le moteur émettra un bip (x1) et un « CLIC-CLIC » (x1).
5. Nous allons appuyer à nouveau sur le bouton (TÉLÉCHARGER) pour confirmer.
6. Le moteur fera un « CLIC-CLIC » (x1).

**Le couplage unidirectionnel fonctionne uniquement avec KIK1 et KIK15**

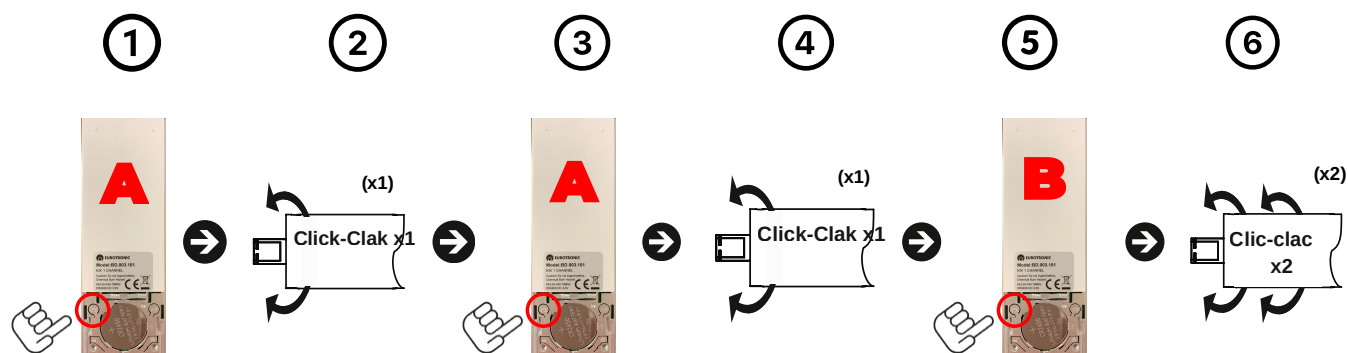
### 3. LIMITER LE NOMBRE DE CANAUX



#### Procédure:

1. Appuyez sur les boutons (DROITE + GAUCHE) pendant quatre secondes (4").
2. Le chiffre 15 apparaîtra à l'écran.
3. Choisissez le nombre de canaux à utiliser.
4. Appuyez sur le bouton (STOP) pour confirmer.

### 4. FAITES UNE COPIE DE LA TÉLÉCOMMANDE PRINCIPALE



#### Procédure:

1. Appuyez sur le bouton (P2) situé derrière l'émetteur déjà jumelé (A).
2. La LED verte clignotera.
3. Nous allons appuyer à nouveau sur le bouton (P2) du même émetteur (A).
4. La LED verte clignotera.
5. Ensuite, appuyez sur le bouton (P2) du nouvel émetteur (B) pour confirmer.
6. La LED verte clignotera cinq fois (x5).



[www.eurotronic-europe.com](http://www.eurotronic-europe.com)

C/Pica d'Estats, 108-118 Poligono Industrial Sant Isidre 08272  
Sant Fruitós de Bages (Barcelone) ESPAGNE

[pedidos@eurotronic-europe.com](mailto:pedidos@eurotronic-europe.com)  
Tél. : +34 932 420 108