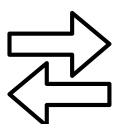




MAIKI BIDI



Protocole
bidirectionnel

Radiocommande

MAIKI BIDI

MAIKI BIDI est un émetteur-récepteur radio bidirectionnel permettant de contrôler des moteurs mécaniques jusqu'à 300 W, transformant ainsi tout moteur dépourvu d'émetteur radio intégré en moteur radiocommandé. Grâce à cet appareil, vous pouvez gérer des moteurs télécommandés et, via une plateforme domotique, les intégrer à votre système. Il dispose également d'entrées pour le raccordement de boutons-poussoirs filaires. Son format compact permet une installation dans une douille d'interrupteur mural standard.

RÉFÉRENCE

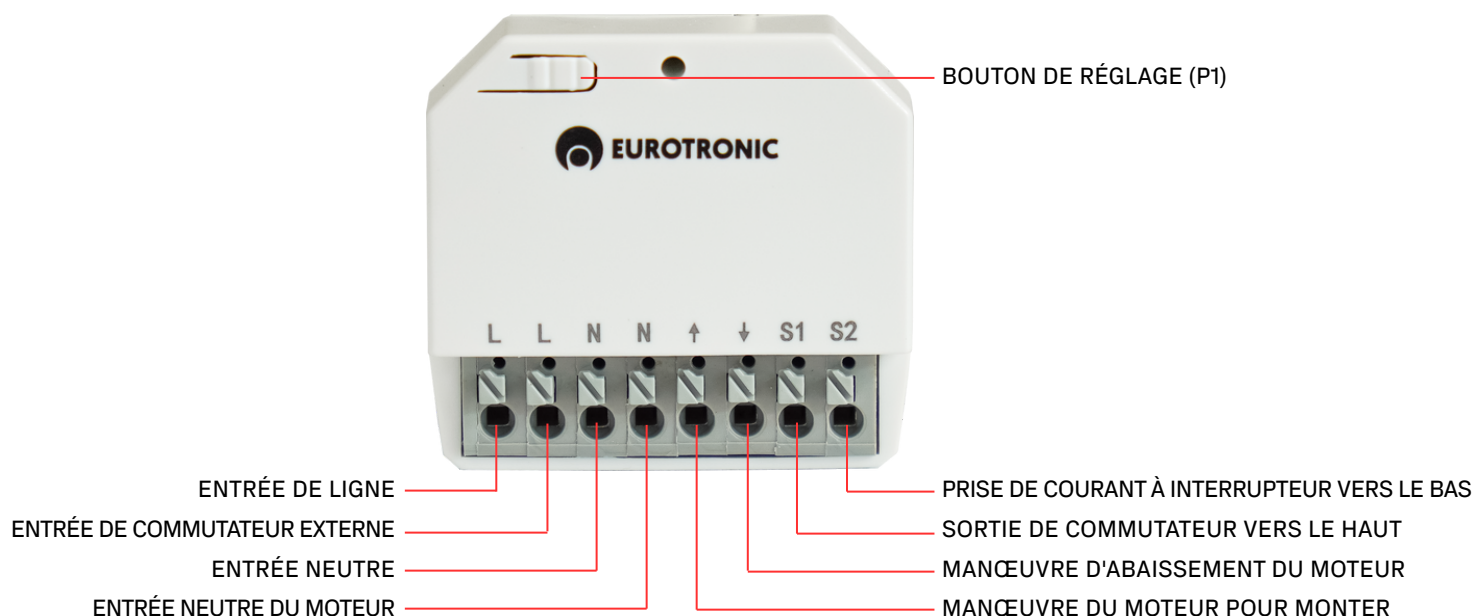


MAIKI BIDI | 90.002.100

CARACTÉRISTIQUES TECHNIQUES

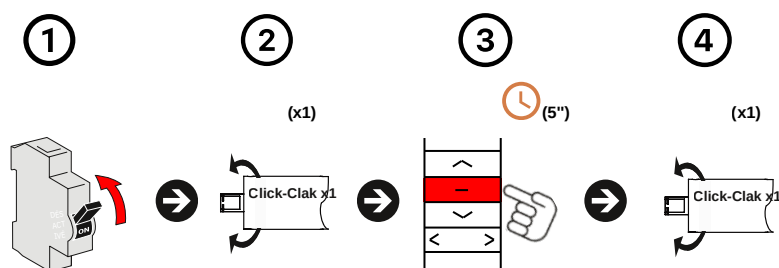
Nom	Numéros de moteur	Alimentation	Puissance maximale	Fréquence	Température	Niveau de protection	Mesures
MAIKI BIDI	1	240 V CA	300 W	433,92 MHz	-20 à 70 °C	IP 44	50 x 45 x 28 mm

SCHÉMA ÉLECTRIQUE



INSTRUCTIONS:

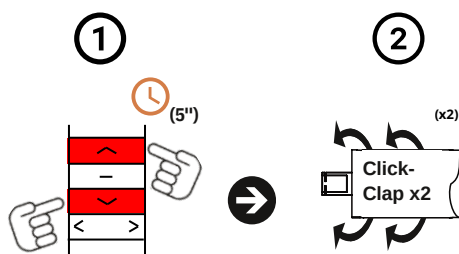
1. LIEN EN TANT QUE PREMIER EXPÉDITEUR



Procédure:

1. Fournir de l'énergie.
2. Le moteur fera un « CLIC-CLIC » (x1).
3. Appuyez sur (STOP) sur la télécommande pour enregistrer pendant cinq secondes.
4. Le moteur fera un « CLIC-CLIC » (x1).

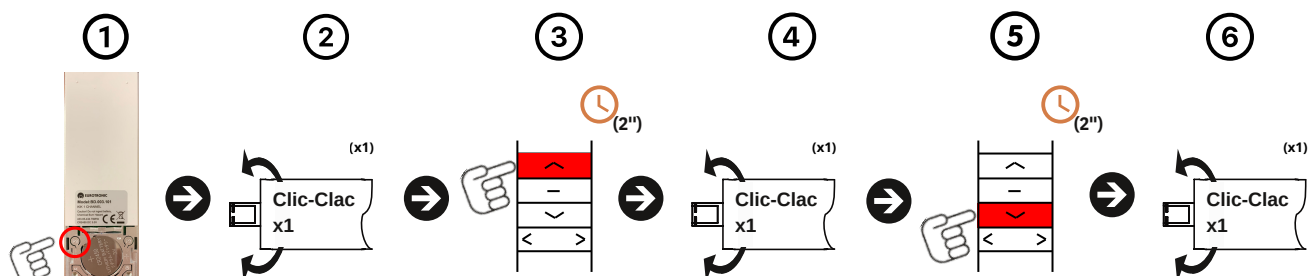
2. CHANGEMENT DE DIRECTION



Procédure:

1. Appuyez simultanément sur les boutons haut et bas de la télécommande pendant 5 secondes (5").
2. Le moteur émettra deux sons « CLIC-CLIC » (x2).

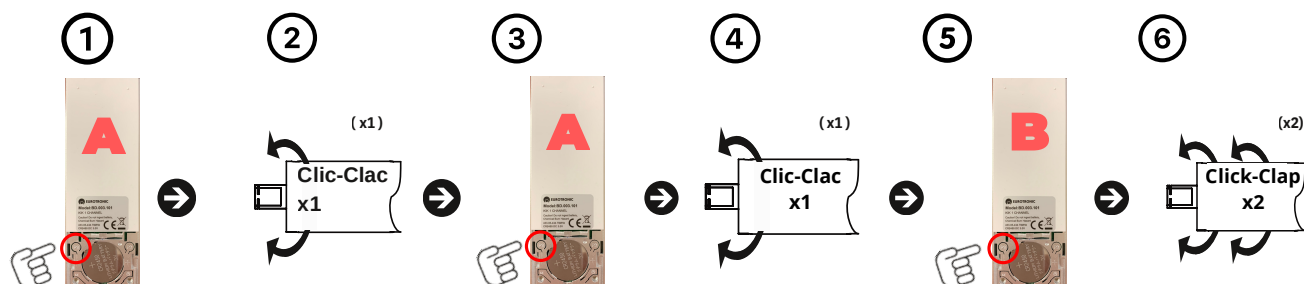
3. ACTIVER/DÉSACTIVER LE MOUVEMENT PULSÉ



Procédure:

1. Appuyez sur le bouton (P2) situé à l'arrière de l'émetteur.
2. Le moteur fera un « CLIC-CLIC » (x1).
3. Appuyez sur le bouton (HAUT) pendant deux secondes (2").
4. Le moteur fera un autre « CLIC-CLIC » (x1).
5. Appuyez sur le bouton (BAS) pendant deux secondes (2").
6. Le moteur fera une fois de plus un « CLIC-CLIC » (x1) pour terminer.

4. LIER/SUPPRIMER UN EXPÉDITEUR SUPPLÉMENTAIRE

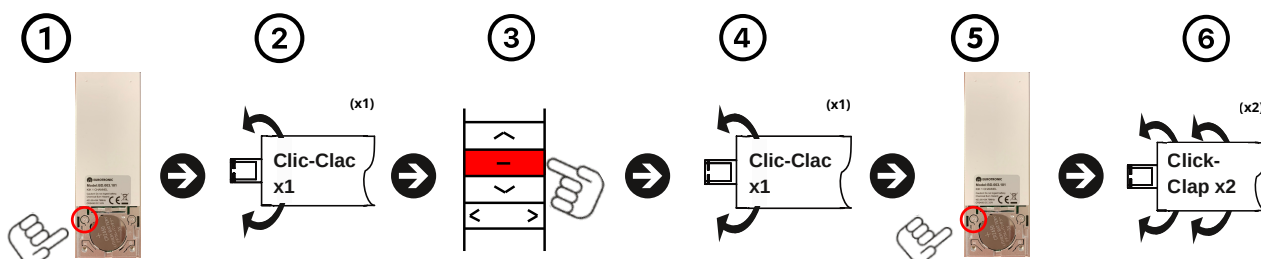


Procédure:

1. Appuyez sur le bouton (P2) situé derrière l'émetteur déjà jumelé (A).
2. Le moteur fera un CLIC-CLIC (x1) et un bip (x1).
3. Nous allons appuyer à nouveau sur le bouton (P2) du même émetteur (A).
4. Le moteur fera un « CLIC-CLIC » (x1) et un bip (x1).
5. Ensuite, appuyez sur le bouton (P2) du nouvel émetteur (B) pour confirmer.
6. Le moteur fera deux « CLIC-CLIC » (x2) et trois bips (x3).

Utilisez la même procédure pour retirer un contrôleur

5. SUPPRIMEZ TOUS LES EXPÉDITEURS



Procédure:

1. Appuyez sur le bouton (P2) de l'émetteur préprogrammé, situé à l'arrière.
2. Le moteur fera un « CLIC-CLIC » (x1) et un bip (x1).
3. Ensuite, nous appuierons sur le bouton central (STOP).
4. Le moteur fera un « CLIC-CLIC » (x1) et un bip (x1).
5. Nous allons appuyer à nouveau sur le bouton (P2) pour confirmer.
6. Le moteur fera deux « CLIC-CLIC » (x2) et trois bips (x3).



www.eurotronic-europe.com

C/Pica d'Estats, 108-118 Poligono Industrial Sant Isidre 08272
Sant Fruitós de Bages (Barcelone) ESPAGNE

pedidos@eurotronic-europe.com
Tél. : +34 932 420 108