



EUROTRONIC

Motores y automatismos

Motor Curtain Bidireccional

80.024.001



- **Motor para cortina tradicional con receptor radio Bidireccional.**
- **Regulación automática de los finales de carrera.**
- **Abertura/Cierre desde mediante el emisor radio, pulsador via cable o la APP Eurotronic.**

Mandos compatibles:

- KIK 1
- KIK 15

Domótica

- Compatible con Hub de domótica KUMO WAVE

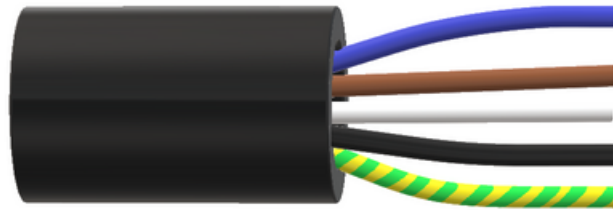
Características

- Receptor radio interno 433.92 MHz

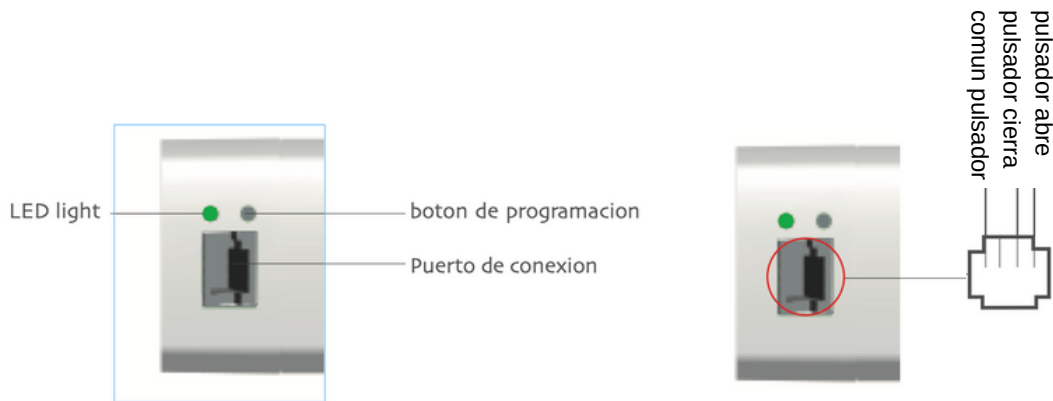
CONEXIÓN CABLES	Pág. 1
SIMBOLOGÍA UTILIZADA	Pág. 1
DESPIECE RIEL Y SUS ACCESORIOS	Pág. 2
1. ENLAZAR PRIMER EMISOR	Pág. 3
2. PROGRAMAR FINALES DE CARRERA	Pág. 3
3. CAMBIO SENTIDO DE DIRECCION MOTOR DESDE EMISOR	Pág. 4
4. BORRAR FINALES DE CARRERA	Pág. 4
5. AÑADIR/ BORRAR EMISOR ADICIONAL	Pág. 5
6. MEMORIZAR POSICION FAVORITA	Pág. 6
7. RESETEO A MODO FÁBRICA	Pág. 6
CONTACTO ASISTENCIA TÉCNICA EUROTRONIC	Pág. 7

Conexión cables

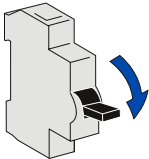
100V-240V



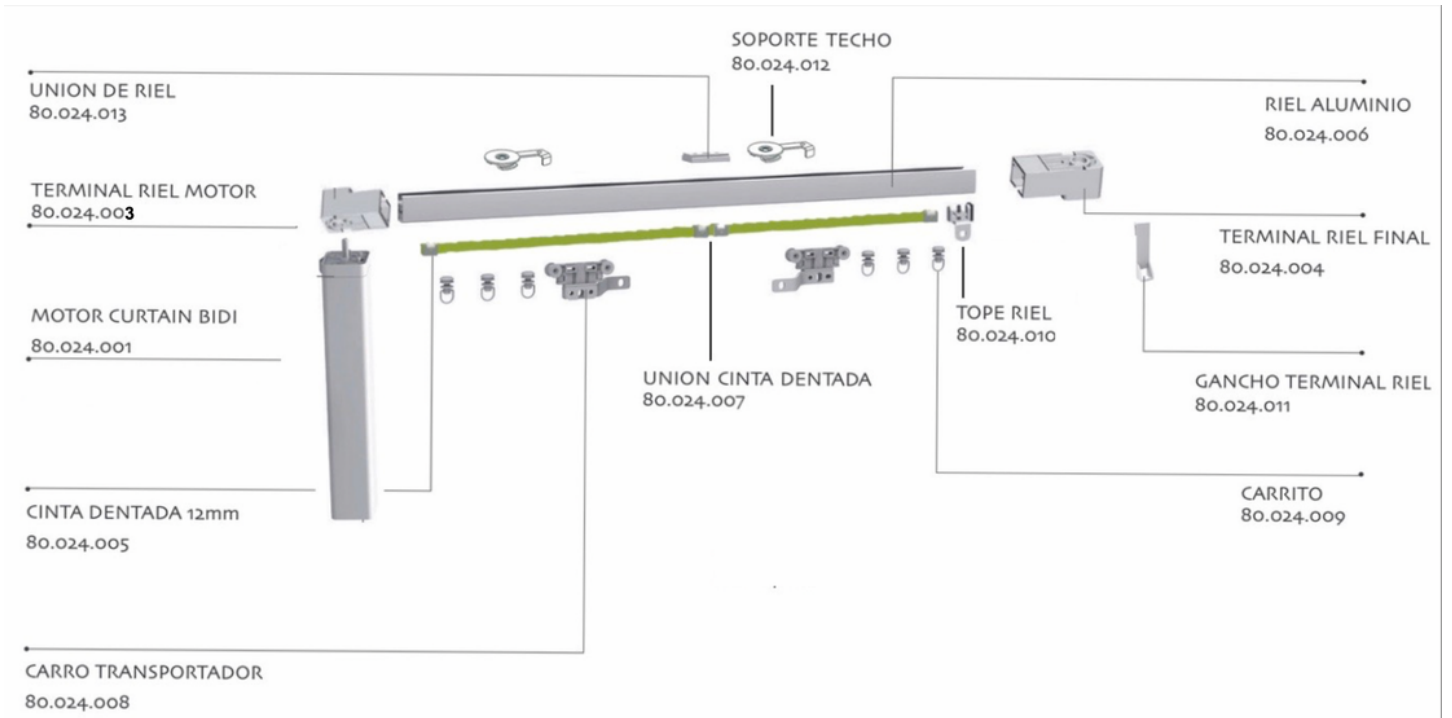
AZUL=NEUTRO
 MARRÓN=FASE
Y COMUN PULSADOR
 BLANCO=PULSADOR ABRIR
 NEGRO =PULSADOR CERRAR
 AMARILLO/VERDE=TIERRA



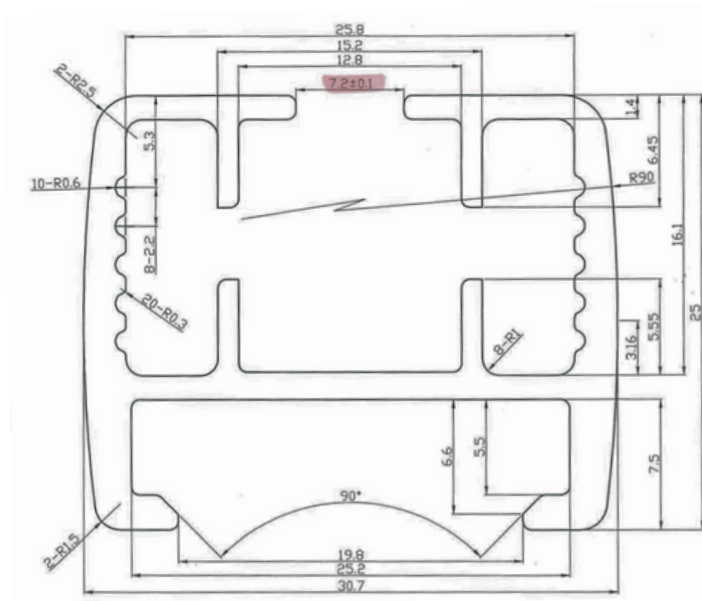
Simbologia utilizada

	QUITAR / PONER CORRIENTE
	PULSAR BOTÓN
	EL LED VERDE PARPADEA
	PRESIONAR BOTÓN (P2)

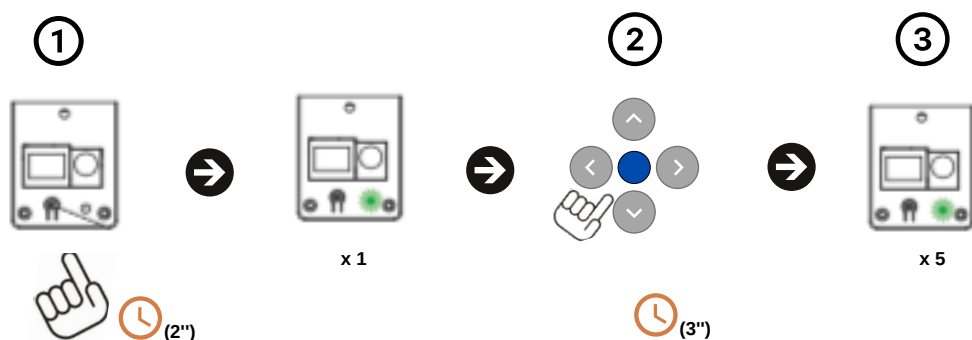
Despiece riel y accesorios



Plano de riel aluminio



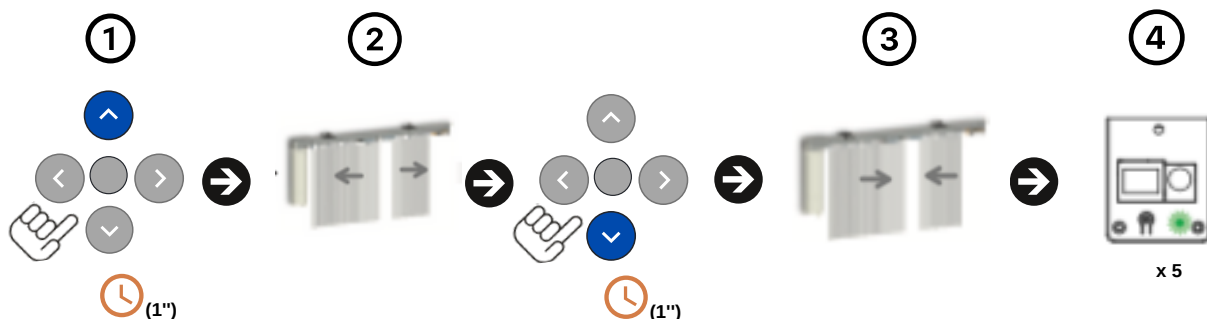
1. Enlazar primer emisor



Procedimiento:

1. Dar corriente y luego pulsar boton de programacion del motor por 2 segundos.
2. El Led Verde se iluminara.
3. Pulse **(STOP)** en el emisor a grabar durante 3 segundos.
4. El Led Verde parpadeara 5 veces.
5. El emisor estará enlazado.

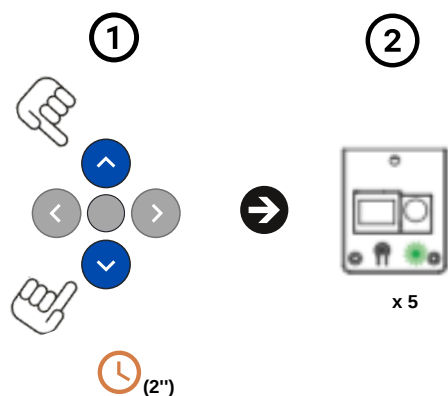
2. Programar finales de carrera



Procedimiento:

1. Con el motor conectado a corriente y una vez grabado el mando a distancia.
2. Pulsar el botón de Abrir en un emisor ya grabado durante un segundo.
3. El motor abrira hasta parar por presion y grabara el final de carrera de abertura en ese punto.
4. Seguidamente Pulsar el botón de Cerrar en el mismo emisor ya grabado durante un segundo.
5. El motor cerrara hasta parar por presion y grabara el final de carrera de cierre en ese punto.
6. Al finalizar el proceso y si este fue correcto , el led verde parpadeara 5 veces.

3. Cambio sentido de direccion Apertura/Cierre

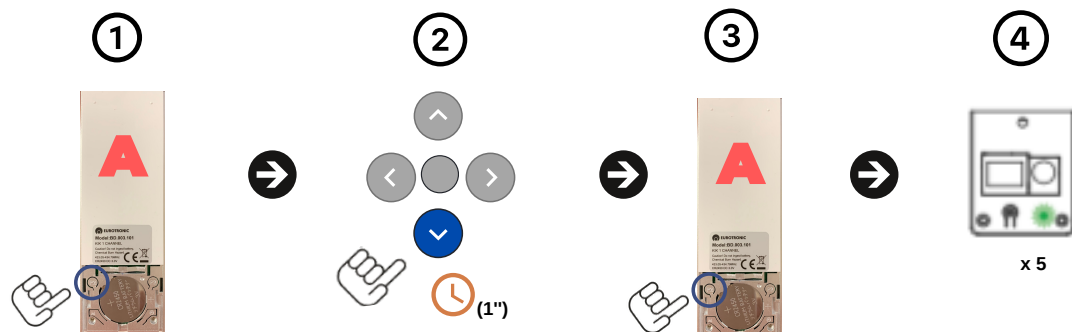


Procedimiento:

1. Pulse el boton de Abrir + Cerrar en el emisor ya memorizado durante 2 segundos.
2. El Led Verde parpadeara 5 veces.
3. El cambio de sentido de direccion Abertura/Cierre estara realizado

- **Esta funcion es necesaria para la correcta interpretacion del motor en la APP Eurotronic**

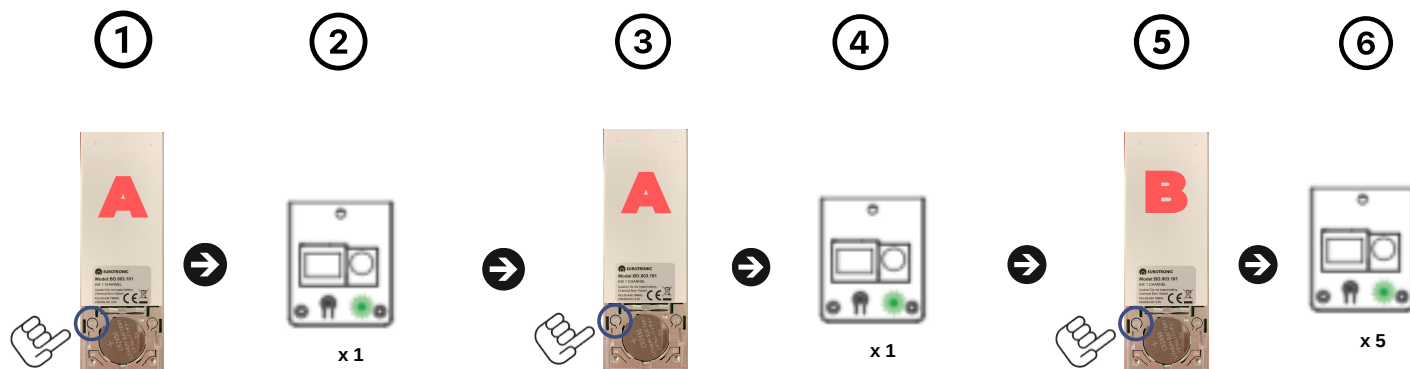
4. Borrar finales de carrera



Procedimiento:

1. Pulse el botón (P2) ubicado detrás del emisor ya memorizado (A).
2. Pulse el boton de cerrar en el emisor ya memorizado durante 1 segundo.
3. Pulse denuevo el boton (P2) en el emisor ya memorizado durante 1 segundo.
4. Led Verde parpadeara 5 veces para confirmar el borrado de los limites o carrera del motor.

5. Añadir/ Borrar emisor adicional

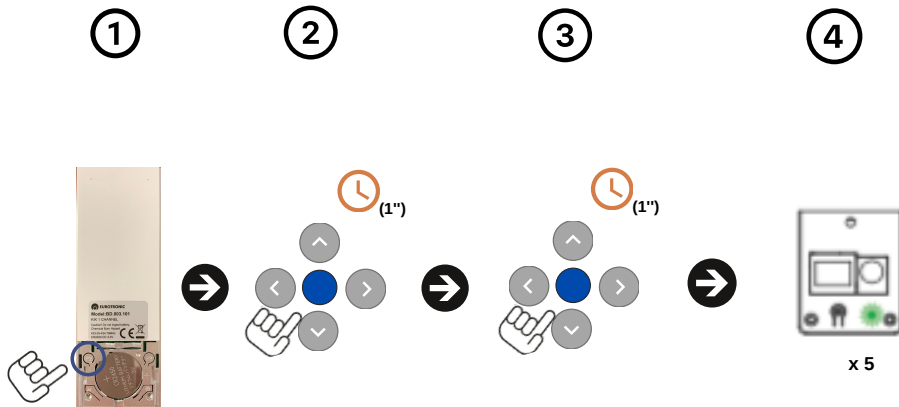


Procedimiento:

1. Pulse el botón **(P2)** ubicado detrás del emisor ya enlazado **(A)**.
2. El Led verde hara una intermitencia.
3. Volveremos a pulsar el botón **(P2)** del mismo emisor **(A)**.
4. El Led verde hara una intermitencia.
5. A continuación, pulse el botón de **(P2)** del nuevo emisor **(B)** para confirmar.
6. El led verde hara 5 intermitencias.
7. El emisor adicional estará enlazado.

Repetir el mismo proceso para borrar el emisor enlazado.

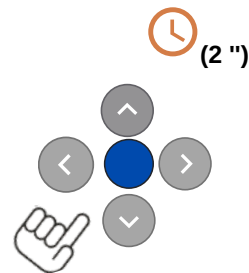
6. Añadir/ Borrar posición favorita



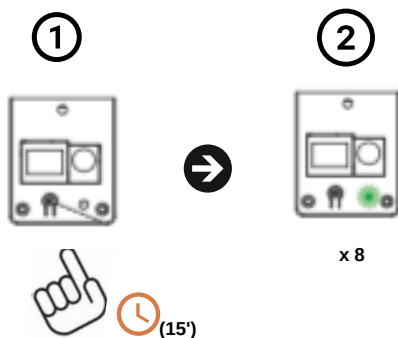
Procedimiento:

- **Revise que los finales de carrera estén establecidos.**
 1. Posicionaremos el motor en la **posición favorita** deseada utilizando el botón de **Abrir o Cerra** del emisor.
 2. Pulsaremos el botón **(P2)** ubicado detrás del emisor.
 3. El led verde hara una intermitencia.
 4. Pulsaremos el botón **(STOP)**.
 5. El led verde hara una intermitencia.
 6. Pulsaremos por segunda vez el botón **(STOP)** para confirmar.
 7. El led verde hara cinco intermitencias y la **posición favorita** estará establecida.

- **Para borrar posición favorita repetir el mismo procedimiento.**
- **Para buscar la posición favorita ya memorizada, pulse el botón (STOP) del emisor durante dos segundos.**



7. Reseteo a modo fábrica



Procedimiento:

1. Pulsar boton de programacion del motor por 15 segundos.
2. Despues de este tiempo el led verde parpadeara por 8 veces para confirmar.



CORTINAS Y AUTOMATISMOS EUROPE S.L.U

Contacto Asistencia Técnica

Correo: tecnico@eurotronic-europe.com

Tel.Movil: +0034 670397221

Tel: +0034 932 420 108

C/Pica d'Estats, 108-118
Polígono Industrial Sant Isidre 08272
Sant Fruitós de Bages (Barcelona)
ESPAÑA

Web: <https://www.eurotronic-europe.com>