



EUROTRONIC

Cada día más cerca de tí

Kik 15

BD.003.115

Emisor 15 canales + Canal general

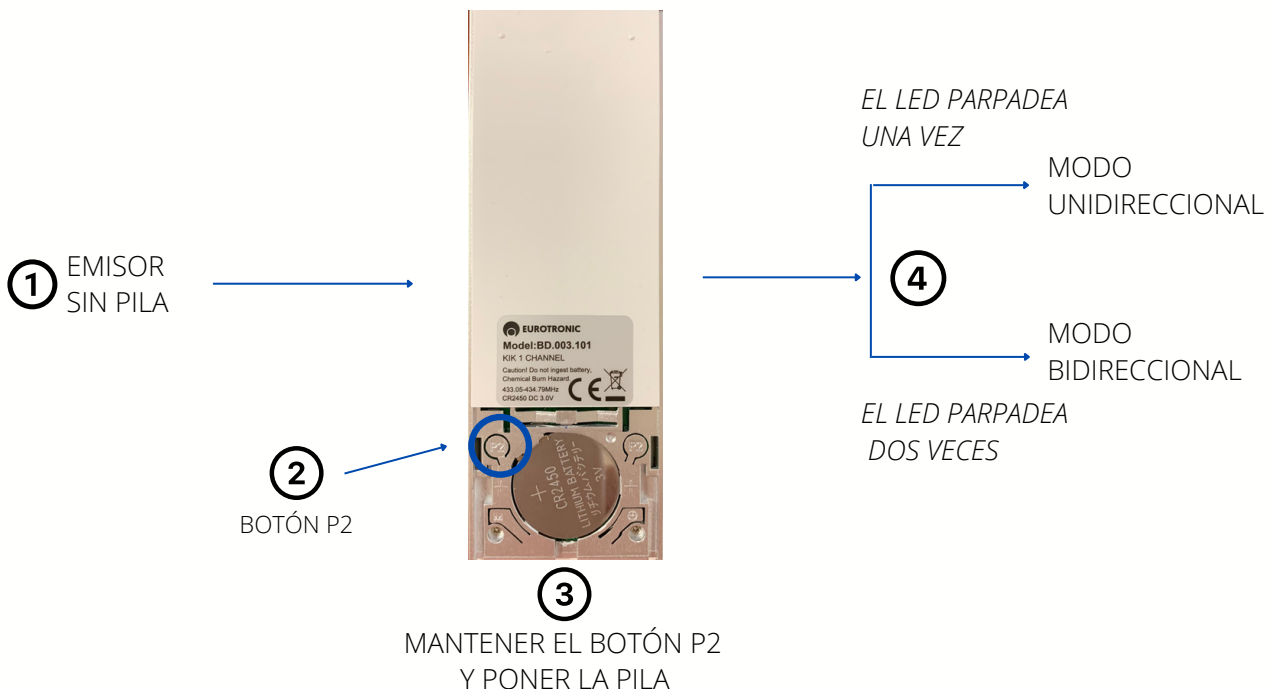
- N° canales | N° channels | N° de canaux | Nr. canali ----- 1
- Alimentación | Power supply | Alimentation | Alimentazione ----- 1xCR2450 (3V)
- Medidas | Measures | Dimensions | Misure ----- 46X135X12 mm
- Temp. de trabajo | Operating temp. | Température de fonctionnement
Temperatura d'esercizio ----- 0°C ÷ + 50°C
- Frec. de trabajo | Operating Freq. | Fréquence de fonctionnement
Frequenza di lavoro ----- 433,92 MHz



PRODUCTOS COMPATIBLES:

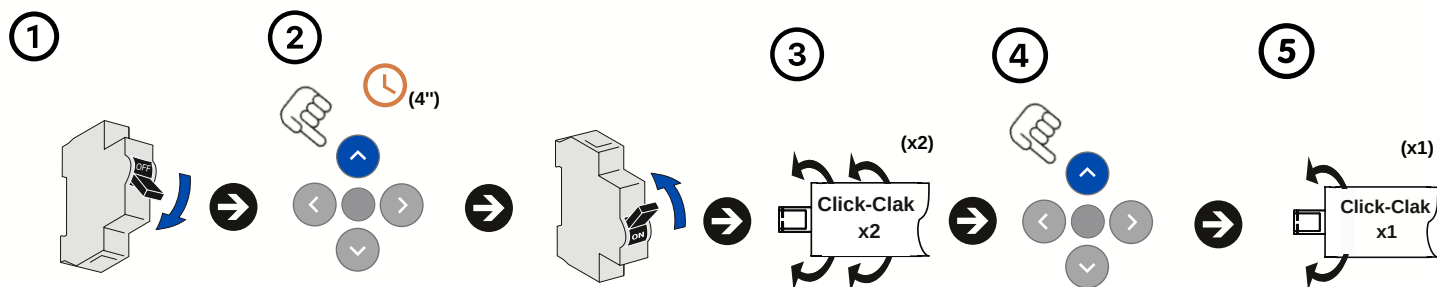
- **Unidireccional:** Compatible con central Maiki, Sky tronic, Star tronic y Gama Basic.
- **Bidireccional:** Gama Plus.

CAMBIAR ENTRE MODO UNIDIRECCIONAL Y MODO BIDIRECCIONAL



Nota: El mando por defecto viene de fabrica con el modo Bidireccional. Aplicar el siguiente proceso para cambiar a Unidireccional.

Enlazar primer emisor Unidireccional

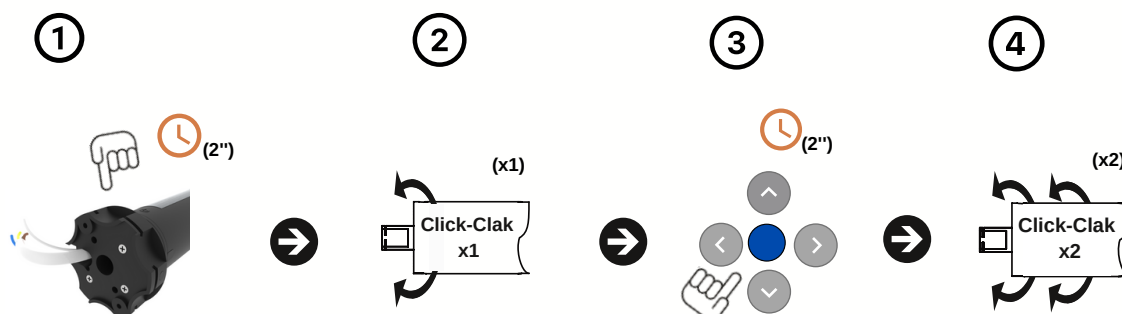


Procedimiento:

1. Quitar corriente.
2. Pulse el botón de **(SUBIDA)** durante cuatro segundos (4'') y sin soltar el botón de subida daremos corriente.
3. El motor hará un pitido (x1) y dos "CLICK-CLACK" (x2).
4. Pulsaremos nuevamente el botón de **(SUBIDA)** para confirmar.
5. El motor hará un "CLICK-CLACK" (x1).
6. El emisor estará enlazado.

Enlazar primer emisor Bidireccional

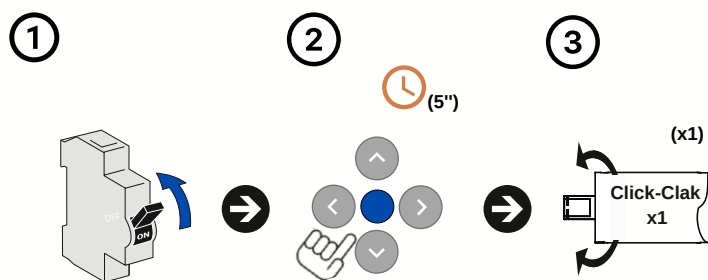
a) Desde el motor:



Procedimiento:

1. Pulse el botón **PROG.** en la cabeza del motor durante dos segundos (2'').
2. El motor hará un "CLICK-CLACK" (x1) y un pitido largo (x1).
3. En un plazo de 7 segundos, pulse **(STOP)** en el emisor a grabar durante dos segundos (2'').
4. El motor hará dos "CLICK-CLACK" (x2) y tres pitidos (x3).
5. El emisor estará enlazado.

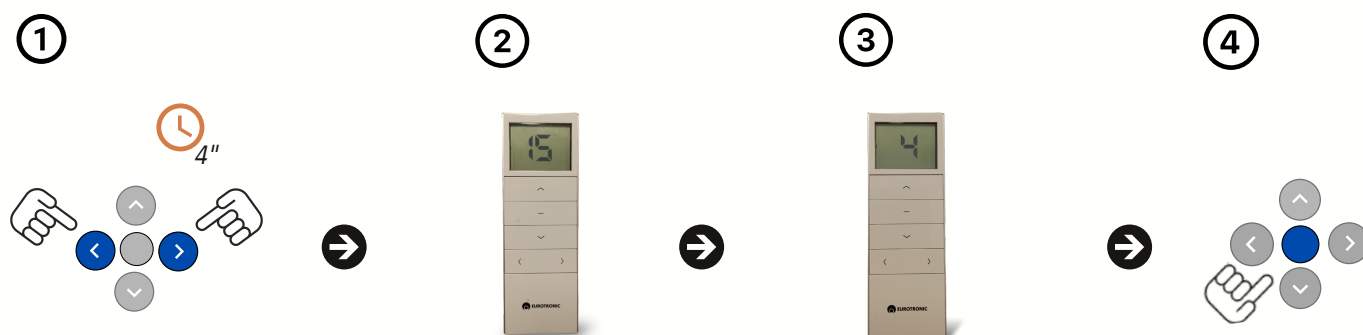
b) Desde el emisor:



Procedimiento:

1. Dar corriente.
2. Pulse **(STOP)** en el emisor a grabar durante cinco segundos (5").
3. El motor hará un "CLICK-CLACK" (x1).
4. El emisor estará enlazado.

Limitación de canales



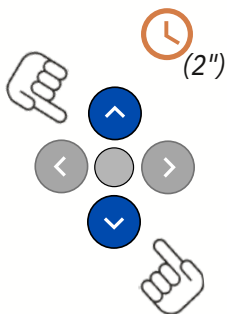
Procedimiento:

1. Pulse los botones **(DERECHA + IZQUIERDA)** durante dos segundos (4").
2. Aparecerá el nº15 en pantalla.
3. Escoger el numero de canales a utilizar.
4. Pulsar el botón **(STOP)** para confirmar.
5. El emisor estará limitado.

- Canal General en canal "0"
- Pulsando el canal "0" accionamos todos los canales al mismo tiempo

Activar/ Desactivar función sol desde emisor

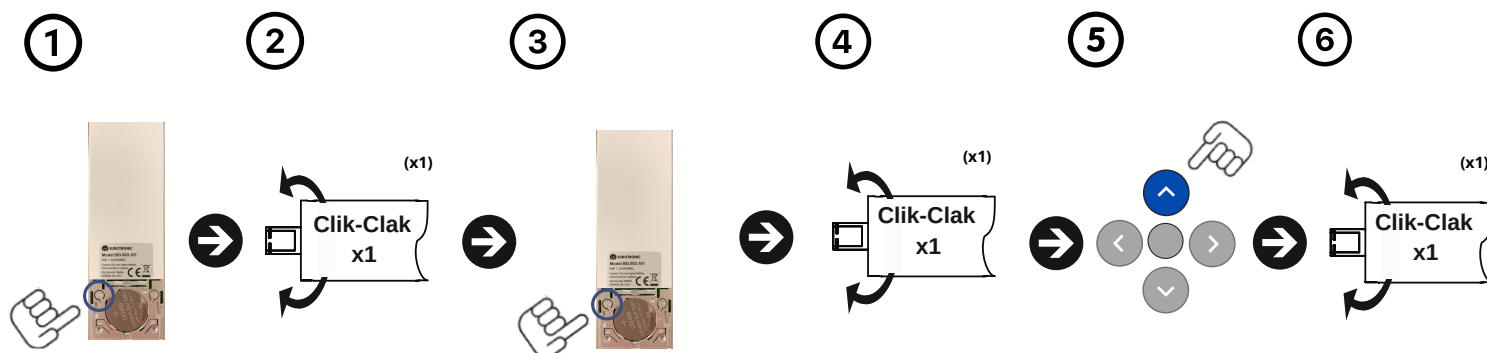
a) Modo Unidireccional



Procedimiento:

1. Pulse los botones (**SUPERIOR + INFERIOR**) durante dos segundos (2'').
 2. El motor hará un "CLICK-CLACK" (x1) y un pitido (x1).
 3. La **función sol** estará **activada**.
- Si el motor hace

b) Modo Bidireccional



Procedimiento:

1. Pulse el botón (**P2**), de un emisor ya grabado, ubicado en la parte trasera.
 2. El motor hará un "CLICK-CLACK" (x1) y un pitido (x1).
 3. Volveremos a pulsar el botón de (**P2**).
 4. El motor hará un "CLICK-CLACK" (x1) y un pitido (x1).
 5. A continuación pulsaremos el botón de (**SUBIDA**) para confirmar.
 6. El motor hará dos "CLICK-CLACK" (x1) y un pitido largo (x1).
 7. La función **SOL** estará **desactivado**.
- Si el motor hace dos "CLICK-CLACK" (x1) y tres pitidos (x3) la función **SOL** estará **activado**.

Repetir el mismo proceso para alternar entre modos.



CORTINAS Y AUTOMATISMOS EUROPE S.L.U

Contacto Asistencia Técnica

Correo: tecnico@eurotronic-europe.com

Tel.Movil: +0034 670397221

Tel: +0034 932 420 108

C/Pica d'Estats, 108-118
Polígono Industiral Sant Isidre 08272
Sant Fruitós de Bages (Barcelona)
ESPAÑA

Web: <https://www.eurotronic-europe.com>