



# EUROTRONIC

Cada día más cerca de tí

## Kik Sun

**BD.003.115**

Emisor 15 canales + Canal general

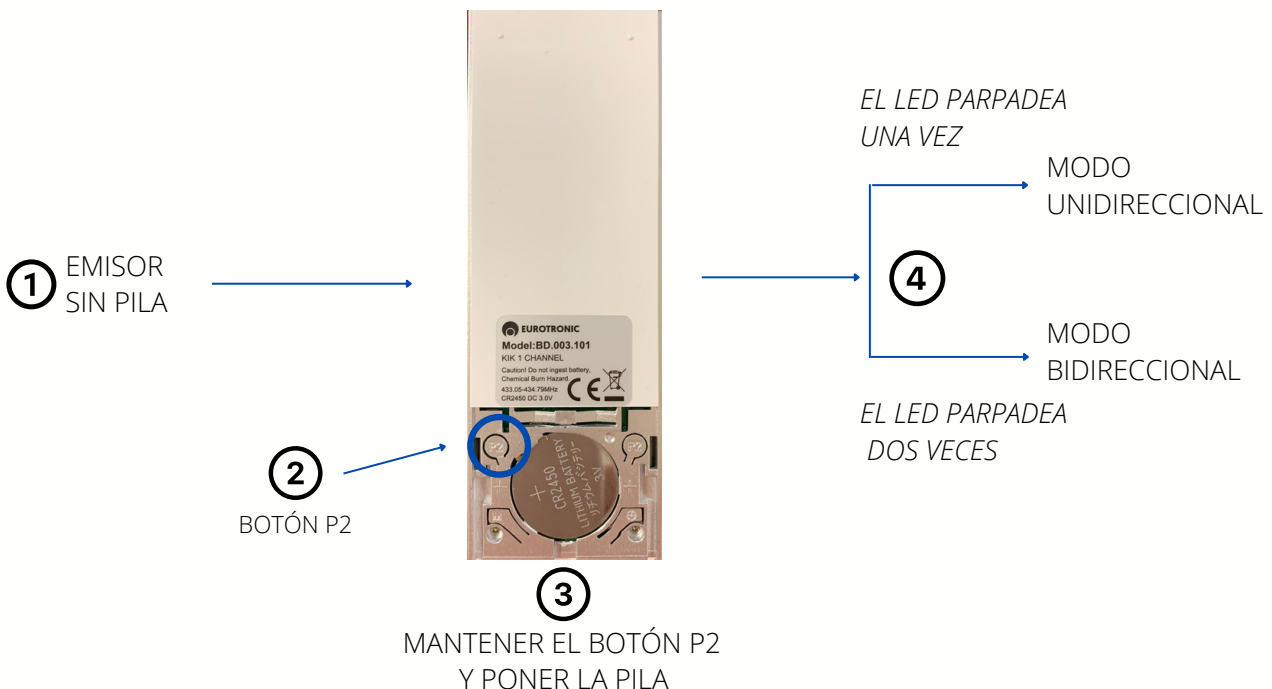
- N° canales | N° channels | N° de canaux | Nr. canali ----- 1
- Alimentación | Power supply | Alimentation | Alimentazione ----- 1xCR2450 (3V)
- Medidas | Measures | Dimensions | Misure ----- 46X135X12 mm
- Temp. de trabajo | Operating temp. | Température de fonctionnement  
Temperatura d'esercizio ----- 0°C ÷ + 50°C
- Frec. de trabajo | Operating Freq. | Fréquence de fonctionnement  
Frequenza di lavoro ----- 433,92 MHz



### PRODUCTOS COMPATIBLES:

- **Bidireccional:** Gama Plus.

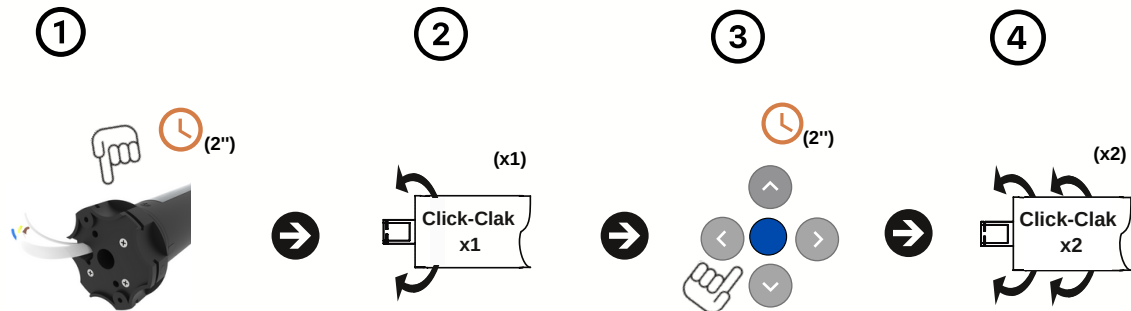
## CAMBIAR ENTRE MODO UNIDIRECCIONAL Y MODO BIDIRECCIONAL



**Nota: El mando por defecto viene de fabrica con el modo Bidireccional. Aplicar el siguiente proceso para cambiar a Unidireccional.**

## Enlazar primer emisor Bidireccional

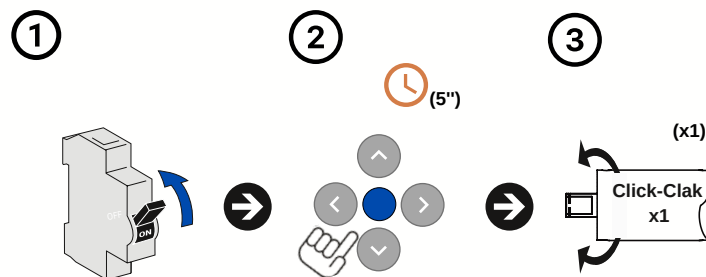
### a) Desde el motor:



#### Procedimiento:

1. Pulse el botón **PROG.** en la cabeza del motor durante dos segundos (2").
2. El motor hará un "CLICK-CLACK" (x1) y un pitido largo (x1).
3. En un plazo de 7 segundos, pulse (**STOP**) en el emisor a grabar durante dos segundos (2").
4. El motor hará dos "CLICK-CLACK" (x2) y tres pitidos (x3).
5. El emisor estará enlazado.

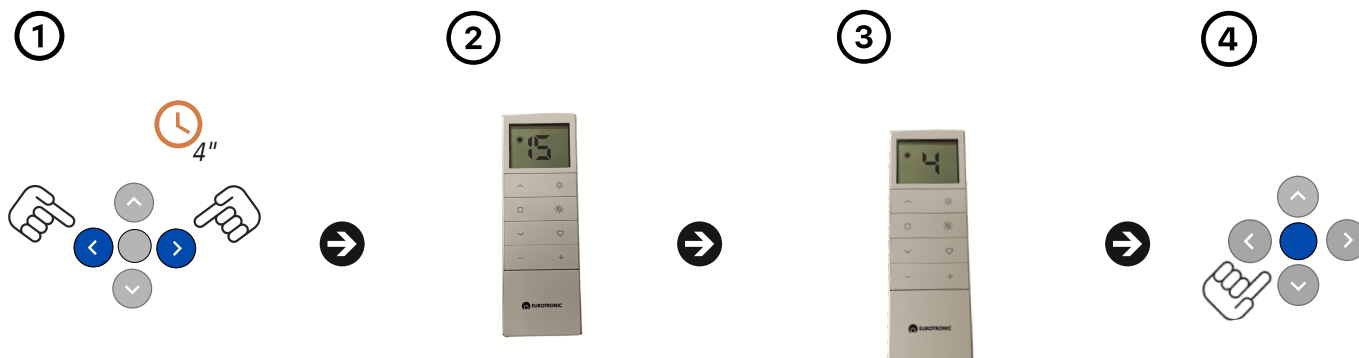
### b) Desde el emisor:



#### Procedimiento:

1. Dar corriente.
2. Pulse (**STOP**) en el emisor a grabar durante cinco segundos (5").
3. El motor hará un "CLICK-CLACK" (x1).
4. El emisor estará enlazado.

## Limitación de canales



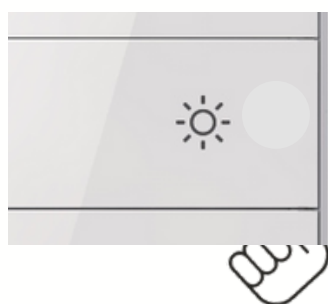
### Procedimiento:

1. Pulse los botones (**DERECHA + IZQUIERDA**) durante dos segundos (4").
2. Aparecerá el nº15 en pantalla.
3. Escoger el numero de canales a utilizar.
4. Pulsar el botón (**STOP**) para confirmar.
5. El emisor estará limitado.

- Canal General en canal "0"
- Pulsando el canal "0" accionamos todos los canales al mismo tiempo

## Activar/ Desactivar función sol

### a) Activar:



### a) Desactivar:



### Procedimiento:

1. Pulsar el botón de **Activar/ Desactivar sol** en el emisor.
2. El **Modo sol** está **activado/ desactivado**.
  - El estado de la **función Sol** se refleja en la pantalla del emisor.



**CORTINAS Y AUTOMATISMOS EUROPE S.L.U**

**Contacto Asistencia Técnica**

**Correo:** tecnico@eurotronic-europe.com

**Tel.Movil:** +0034 670397221

**Tel:** +0034 932 420 108

C/Pica d'Estats, 108-118  
Polígono Industiral Sant Isidre 08272  
Sant Fruitós de Bages (Barcelona)  
ESPAÑA

**Web:** <https://www.eurotronic-europe.com>