

MANDO A DISTANCIA

KIKWALL

Datos técnicos

Nº Canales:	1 y 2
Alimentación:	3Vdc
Tipo de pila:	CR2032
Temperatura máxima trabajo:	70°
Temperatura mínima de trabajo:	-20°
Frecuencia radio:	433.9Mhz
Medida A -horizontal	80 mm
Medida B - vertical	80 mm
Color:	Blanco



Características

- Mando KIKWALL de 1 y 2 canales para controlar un producto o un grupo de productos a la vez.
- Frecuencia 433.92 Mhz
- Alcance: 200 m en exteriores, 35m en interiores.
- Tres pulsadores:
Subida, bajada, stop.

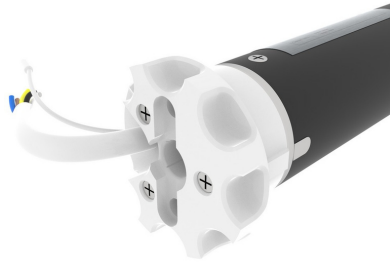
Certificaciones



Compatibilidad con:



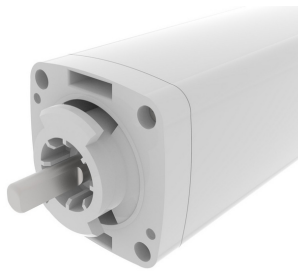
· Star Tronic



· Sky Tronic



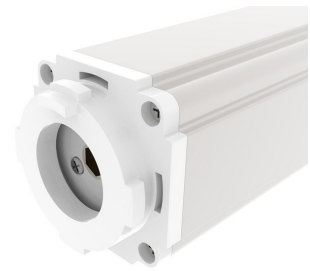
· Nox RE Battery



· Nox RE Curtain



· Nox RE Blind



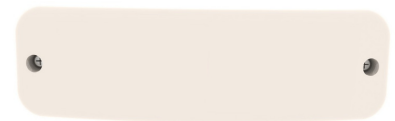
· Nox RE RYU



· Central Radio Oxon



· Central radio Maiki



· Siroco

Descargar manual

