



EUROTRONIC

Motores y automatismos

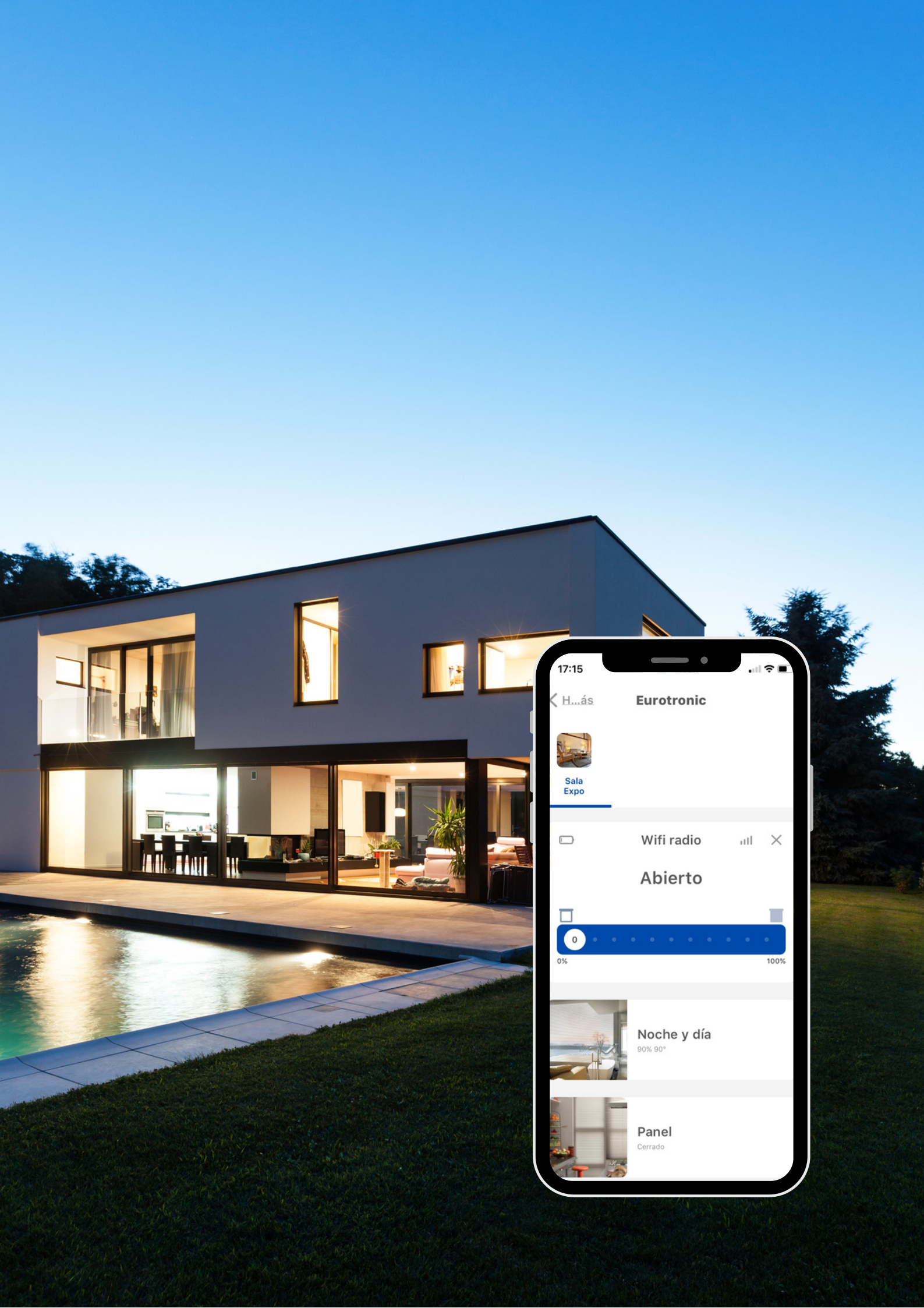
Automatismos y Domótica

GAMA PLUS



2022 / 2023

www.eurotronic-europe.com



17:15

H...ás Eurotronic

Sala Expo

Wifi radio

Abierto

0% 100%

Noche y día
90% 90°

Panel
Cerrado

The smartphone screen shows a smart home control interface. At the top, the time is 17:15. Below the time, there is a back arrow and the text 'H...ás' followed by 'Eurotronic'. A small thumbnail image shows a room, with the text 'Sala Expo' below it. The main control area features a 'Wifi radio' label with a signal strength icon and a close button. Below this, the status 'Abierto' is displayed. A blue progress bar is shown with a '0' in a circle at the start, indicating 0% completion. At the bottom of the screen, there are two more control items: 'Noche y día' with a status of '90% 90°' and 'Panel' with a status of 'Cerrado'. Each item has a small thumbnail image to its left.

LA EMPRESA



La empresa tiene un objetivo claro que es el defender la marca Made in Spain e innovar en el sector del automatismo ya que es un sector en continua evolución.

Nuestra empresa está formada por 25 personas las cuales tienen un objetivo claro que es el de potenciar al máximo el proyecto aportando conocimientos y esfuerzos.

Historia

Cortinas y Automatismos Europe SLU tiene una experiencia de más de 25 años en el sector del automatismo, como fabricante y distribuidor de productos afines en el sector.

Nuestra sede central está en Sant Fruitós de Bages, Barcelona, donde se ubican las oficinas, el departamento técnico, nuestro almacén y fabrica. Desde allí ensamblamos todos nuestros productos y coordinamos la logística nacional e internacional.

Innovación

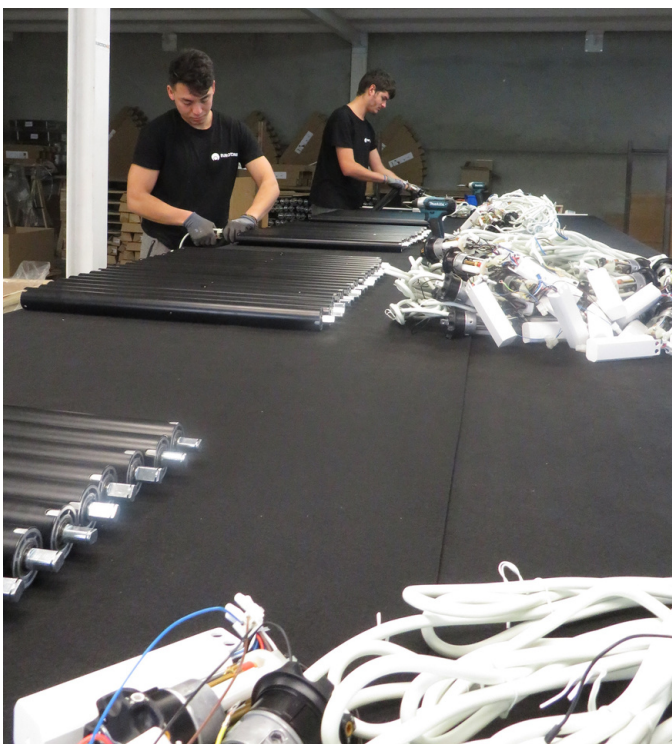
En Eurotronic creemos y apostamos por la innovación y desarrollo. Cada año nuestro objetivo es el desarrollo

de nuevos productos y la mejora de los actuales para así cubrir las necesidades de nuestros clientes.

Exportación

Estamos preparados para ampliar nuestra cuota de mercado y potenciar la marca Made in Spain en el resto del mundo. Actualmente, exportamos ya a 19 países y este año ampliaremos la cifra con 3 países más. Toda nuestra línea de motores y automatismos está

ensamblada en nuestra fábrica de Sant Fruitós de Bages, Barcelona, donde se hace un riguroso control de calidad de todos los componentes mecánicos y electrónicos de cada producto. Todos nuestros productos están testados uno a uno después del montaje y antes del embalaje de estos.



ÍNDICE

MOTORES TUBULARES BIDIRECCIONALES



MOTOR RADIO ELECTRÓNICO

Sky Bidi 35mm

Sky Bidi 45mm

Página 10-11

Sky Bidi Power 45mm

Página 12-13



MOTOR RADIO A BATERÍA

Battery Bidi 25mm

Battery Bidi 35mm

Battery Bidi 45mm

Página 14-15



MOTOR WIFI RADIO ELECTRÓNICO

Sky Bidi Wifi 35mm

Sky Bidi Wifi 45mm

Página 16-17

Sky Bidi Wifi Power 45mm

Página 18-19

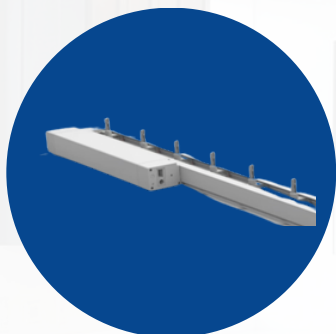


MOTORES CORTINA TRADICIONAL

Motor Curtain Bidi

Motor Curtain Bidi bateria

Página 20-21



MOTOR CORTINA VERTICAL

Motor Vertical Bidi

Página 22

ACCESORIOS



EMISORES

Emisor KIK 1-15

Emisor KIK SUN -KIK ORIENTA

Emisor KIKWALL 1-15

Página 24-26



AUTOMATISMOS

Veleta Nox Element Solar

Sensor Kik Move

Página 28-29



HUB

KUMO WAVE

Página 31



ACCESORIOS

Motores tubulares

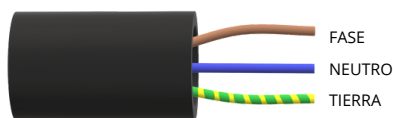
Comunes

Página 33-37

MOTOR TUBULAR SKY BIDI

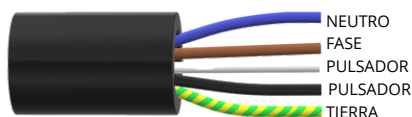


LARGO DEL CABLE 2M
Motor de 3 cables: 220V



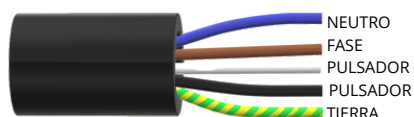
Sky Bidi Ø35

LARGO DEL CABLE 2M
Motor de 5 cables: 220V



Sky Bidi Ø45

LARGO DEL CABLE 2M
Motor de 5 cables: 220V



Sky Bidi Ø59

POTENCIA 6 Nm

Ref. - Ø35

BD.235.006 | 6 Nm | 28 rpm | MEDIDA A: 585 mm

POTENCIA 20 Nm - 30 Nm - 50 Nm

Ref. - Ø45

BD.245.020 | 20 Nm | 15 rpm | MEDIDA A: 615 mm

BD.245.030 | 30 Nm | 15 rpm | MEDIDA A: 665 mm

BD.245.050 | 50 Nm | 12 rpm | MEDIDA A: 665 mm

- Tambien disponible en 110v

Diámetros Ø35 – Ø45 – Ø59

MOTOR RADIO ELECTRÓNICO BIDIRECCIONAL

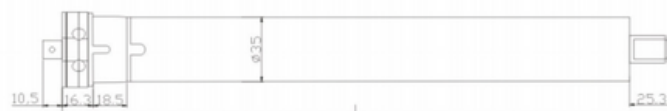
Motor Radio para control a través de emisor o la APP EUROTRONIC mediante nuestro HUB KUMO WAVE. Final de carrera electrónico.

Para su aplicación en persianas y cortinas.

En aplicación para persianas, tiene la función de autorregulación de los finales de carrera y paro por obstáculo. Regulación finales de carrera desde emisor o desde la APP Eurotronic. Con conexión para pulsador una tecla.

DATOS TÉCNICOS BÁSICOS

- ▶ Final de carrera electrónico.
- ▶ Cabeza con orificio central de Ø12mm para montaje en cajón monoblock.
- ▶ Cable de conexión de 2m de longitud.
- ▶ Para eje de Ø40, 43, 50, 56, 58, 60, 70 y 78 mm.
- ▶ Compatible con amplia gama de automatismos y domótica Eurotronic.



A

POTENCIA 80 Nm – 100 Nm – 120 Nm

Ref. - Ø59

BD.259.080 | 80 Nm | 12 rpm | MEDIDA A: 712 mm

BD.259.100 | 100 Nm | 12 rpm | MEDIDA A: 712 mm

BD.259.120 | 120 Nm | 9 rpm | MEDIDA A: 712 mm



CARACTERÍSTICAS TÉCNICAS

	Ø35	Ø45			Ø59		
Modelo	6/28	20/15	30/15	50/12	80/12	100/12	120/9
Par nominal	6 Nm	20 Nm	30 Nm	50 Nm	80 Nm	100 Nm	120 Nm
Velocidad nominal	28 rpm	15 rpm	15 rpm	12 rpm	12 rpm	12 rpm	9 rpm
Alimentación	230 Vac 50/60 Hz	230 Vac 50/60 Hz	230 Vac 50 Hz	230 Vac 50 Hz	230 Vac 50 Hz	230 Vac 50 Hz	230 Vac 50 Hz
Potencia nominal	144W	161W	191W	228W	385W	345W	393W
Corriente nominal	0,63A	0,69A	0,89A	0,99A	1,65A	1,54A	1,68A
Tiempo de trabajo	4 min	4 min	4 min	4 min	4 min	4 min	4 min
Grado de protección	ip 44	ip 44	ip 44	ip 44	ip 44	ip 44	ip 44
Frecuencia	433,92MHz	433,92MHz	433,92MHz	433,92MHz	433,92MHz	433,92MHz	433,92MHz
Medida A	585	615	665	665	712	712	712

COMPATIBLE CON AUTOMATISMOS EUROTRONIC:



MANDO KIK



KIKWALL



KUMO WAVE


UTILIZACIÓN EN:



Cortina enrollable



Persiana

Modelo	Descripción	Un./Embalaje	Certificaciones
6/28	6Nm, 28 rpm, 10 kg	10	
20/15	20Nm, 15 rpm, 32kg	10	
30/17	30Nm, 15 rpm, 50 kg	10	
50/17	50Nm, 12 rpm, 80 kg	10	
80/15	80Nm, 12 rpm, 120kg	6	
100/12	100Nm, 12 rpm, 150kg	6	
120/9	120Nm, 9 rpm, 180kg	6	

MOTOR TUBULAR SKY BIDI POWER



SKY BIDI POWER

LARGO DEL CABLE 2M

Motor de 3 cables:



POTENCIA 20 Nm - 30 Nm - 50 Nm

Ref. - Ø45

BDP.245.020 | 20 Nm | 15 rpm | MEDIDA A: 665 mm

BDP.245.030 | 30 Nm | 15 rpm | MEDIDA A: 665 mm

BDP.245.050 | 50 Nm | 12 rpm | MEDIDA A: 665 mm

- Tambien disponible en 110v

Diámetros Ø45 – Ø59

MOTOR RADIO ELECTRÓNICO
BIDIRECCIONAL PARA TOLDOS

Motor Radio para control a través de emisor o la APP EUROTRONIC mediante nuestro HUB KUMO WAVE.

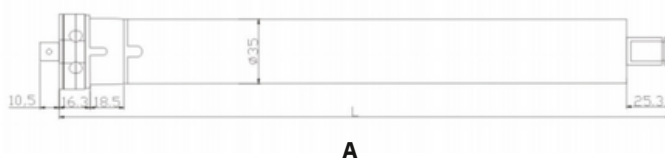
Final de carrera electrónico.

Para su aplicación en todo tipo de toldos.

Función de ajuste del cierre por presión en toldos tipo cofre.

DATOS TÉCNICOS BÁSICOS

- ▶ Final de carrera electrónico.
- ▶ Cierre controlado por presión.
- ▶ Cabeza con orificio central de Ø12mm para montaje en cajón monoblock.
- ▶ Cable de conexión de 2m de longitud.
- ▶ Para eje de 70 y 78 mm.
- ▶ Compatible con amplia gama de automatismos y domótica Eurotronic.



POTENCIA 80 Nm – 100 Nm – 120 Nm

Ref. - Ø59

BDP.259.080 | 80 Nm | 12 rpm | MEDIDA A: 712 mm

BDP.259.100 | 100 Nm | 12 rpm | MEDIDA A: 712 mm

BDP.259.120 | 120 Nm | 9 rpm | MEDIDA A: 712 mm



CARACTERÍSTICAS TÉCNICAS:

	Ø45			Ø59		
Modelo	20/15	30/15	50/12	80/12	100/12	120/9
Par nominal	20 Nm	30 Nm	50 Nm	50 Nm	100 Nm	120 Nm
Velocidad nominal	15 rpm	15 rpm	12 rpm	12 rpm	12rpm	9 rpm
Alimentación	230 Vac 50/60 Hz	230 Vac 50 Hz	230 Vac 50 Hz	230 Vac 50 Hz	230 Vac 50 Hz	230 Vac 50 Hz
Potencia nominal	145W	200W	228W	330W	345W	405W
Corriente nominal	0,64A	0,87A	0,99A	1,43A	1.54A	1.77A
Tiempo de trabajo	4 min	4 min	4 min	4 min	4 min	4 min
Grado de protección	ip 44	ip 44	ip 44	ip 44	ip 44	ip 44
Frecuencia	433,92MHz	433,92MHz	433,92MHz	433,92MHz	433,92MHz	433,92MHz
Medida A	665	665	665	712	712	712

COMPATIBLE CON AUTOMATISMOS EUROTRONIC:



MANDO KIK



MANDO KIKSUN



KIKWALL



KUMO WAVE



VELETA
NOX SOLAR



KIK MOVE

UTILIZACIÓN EN:



Toldo

Modelo	Descripción	Un./Embalaje	Certificaciones
20/15	20Nm, 15 rpm, 32kg	10	CE
30/15	30Nm, 15 rpm, 50 kg	10	CE
50/12	50Nm, 12 rpm, 80 kg	10	CE
80/12	80Nm, 12 rpm, 120kg	6	CE
100/12	100Nm, 12 rpm, 150kg	6	CE
120/9	120Nm, 9 rpm, 180kg	6	CE

MOTOR TUBULAR BATTERY BIDI



BATTERY BIDI

POTENCIA 1,2 Nm

Ref. - Ø25

BD.325.000 | 1,2 Nm | 28 rpm | MEDIDA A: 475 mm

POTENCIA 6Nm

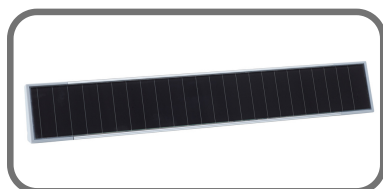
Ref. - Ø35

BD.325.006 | 6 Nm | 24 rpm | MEDIDA A: 655 mm

Cargador tipo "C"



Panel Solar



Diámetros Ø25 – Ø35 – Ø45

MOTOR RADIO ELECTRÓNICO
BIDIRECCIONAL CON BATERÍA INTERNA.

Motor Radio para control a través de emisor o la APP EUROTRONIC mediante nuestro HUB KUMO WAVE. Final de carrera electrónico. Compatible con panel solar.

Para su aplicación en persianas y cortinas. Sin necesidad de instalación eléctrica y con autonomía de 18 meses de carga aproximada para 1 ciclo diario.

DATOS TÉCNICOS BÁSICOS

- ▶ Final de carrera electrónico.
- ▶ Cabeza con orificio central de Ø12mm para montaje en cajón monoblock.
- ▶ Para eje de Ø40, 43, 50, 56, 60, 70 y 78 mm.
- ▶ Compatible con amplia gama de automatismos y domótica Eurotronic.



POTENCIA 20 Nm

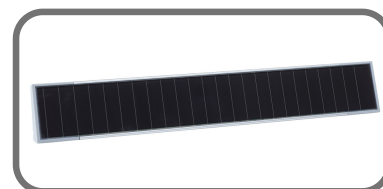
Ref. - Ø45

BD.325.020 | 20 Nm | 10 rpm | MEDIDA A: 665 mm

Cargador tipo Jack




Panel Solar





CARACTERÍSTICAS TÉCNICAS:

	Ø25	Ø35	Ø45
Modelo	1,2/28	6/24	20/10
Par nominal	1,2 Nm	6Nm	20 Nm
Velocidad nominal	28 rpm	24 rpm	10 rpm
Alimentación	230 Vac 50/60 Hz	230 Vac 50 Hz	230 Vac 50 Hz
Potencia nominal	8W	38W	50W
Corriente nominal	0,94A	3,23A	4,10A
Tiempo de trabajo	4 min	4 min	4 min
Grado de protección	ip 44	ip 44	ip 44
Frecuencia	433,92MHz	433,92MHz	433,92MHz
Medida A	475	655	665

COMPATIBLE CON AUTOMATISMOS EUROTRONIC:



MANDO KIK



KIKWALL



KUMO WAVE

UTILIZACIÓN EN:



Cortina enrollable



Persiana

Modelo	Descripción	Un./Embalaje	Certificaciones
1,2/28	1,2Nm, 28 rpm, 3 kg	10	 CE
6/24	6Nm, 24 rpm, 10 kg	10	 CE
20/10	20Nm, 10 rpm, 32 kg	10	 CE

MOTOR TUBULAR SKY BIDI WIFI



**SKY BIDI
WIFI Ø35**



**SKY BIDI
WIFI Ø45**

LARGO DEL CABLE 2M

Motor de 3 cables:



POTENCIA 6Nm

Ref. - Ø35

WI.235.006 | 6 Nm | 28 rpm | Medida A: 585 mm

Diametros Ø35 – Ø45

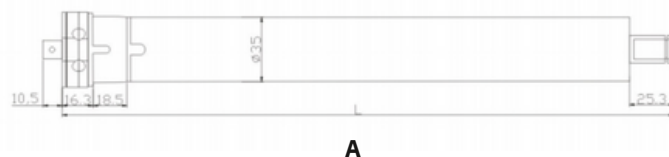
**MOTOR RADIO ELECTRÓNICO
BIDIRECCIONAL Y WIFI**

Motor Radio para control a través de emisor o la APP EUROTRONIC sin necesidad de HUB. Final de carrera electrónico.

Para su aplicación en persianas, cortinas y toldos.

DATOS TÉCNICOS BÁSICOS

- ▶ Final de carrera electrónico.
- ▶ Cabeza con orificio central de Ø12mm para montaje en cajón monoblock.
- ▶ Cable de conexión de 2m de longitud.
- ▶ Para eje de Ø40, 43, 50, 56, 58, 60, 70 y 78 mm.
- ▶ Compatible con amplia gama de automatismos y domótica Eurotronic.



POTENCIA 20 Nm - 30Nm - 50Nm

Ref. - Ø45

WI.245.020 | 20 Nm | 15 rpm | MEDIDA A: 572 mm

WI.245.030 | 30 Nm | 15 rpm | MEDIDA A: 572 mm

WI.245.050 | 50 Nm | 12 rpm | MEDIDA A: 572 mm

- También disponible en 110v



CARACTERÍSTICAS TÉCNICAS:

	Ø35	Ø45		
Modelo	6/28	20/15	30/15	50/12
Par nominal	6 Nm	20 Nm	30 Nm	50 Nm
Velocidad nominal	28 rpm	15 rpm	15 rpm	12 rpm
Alimentación	230 Vac 50/60 Hz	230 Vac 50/60 Hz	230 Vac 50 Hz	230 Vac 50 Hz
Potencia nominal	144W	145W	191W	191W
Corriente nominal	0,63A	0,64A	0,89A	0,89A
Tiempo de trabajo	4 min	4 min	4 min	4 min
Grado de protección	ip 44	ip 44	ip 44	ip 44
Frecuencia	433,92MHz	433,92MHz	433,92MHz	433,92MHz
Medida A	585	602	652	652

COMPATIBLE CON AUTOMATISMOS EUROTRONIC:



MANDO KIK



KIKWALL



KUMO WAVE

UTILIZACIÓN EN:



Cortina enrollable



Persiana



Toldo

Modelo	Descripción	Un./Embalaje	Certificaciones
6/28	6Nm, 28 rpm, 32kg	10	
20/15	20Nm, 15 rpm, 50 kg	10	
30/15	30Nm, 15 rpm, 80 kg	10	
50/12	50Nm, 12 rpm, 120kg	6	

MOTOR TUBULAR SKY BIDI WIFI POWER



SKY BIDI WIFI POWER

LARGO DEL CABLE 2M

Motor de 3 cables:



POTENCIA 20 Nm - 30Nm - 50Nm

Ref. - Ø45

WIP.245.020 | 20 Nm | 15 rpm | MEDIDA A: 622 mm

WIP.245.030 | 30 Nm | 15 rpm | MEDIDA A: 667 mm

WIP.245.050 | 50 Nm | 12 rpm | MEDIDA A: 667 mm

- También disponible en 110v

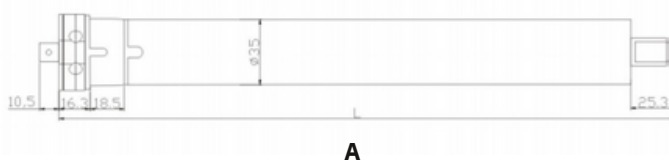
Diametro Ø45

MOTOR RADIO ELECTRÓNICO BIDIRECCIONAL Y WIFI PARA TOLDO

Motor Radio Electrónico para control a través de emisor o la APP EUROTRONIC sin necesidad de HUB. Final de carrera electrónico. Para su aplicación en todo tipo de toldos. Función de ajuste del cierre por presión en toldos tipo cofre.

DATOS TÉCNICOS BÁSICOS

- Final de carrera electrónico.
- Cierre controlado por presión.
- Cabeza con orificio central de Ø12mm para montaje en cajón monoblock.
- Cable de conexión de 2m de longitud.
- Para eje de 63, 70 y 78 mm.
- Compatible con amplia gama de automatismos y domótica Eurotronic.





CARACTERÍSTICAS TÉCNICAS:

	Ø45		
	20/15	30/15	50/12
Par nominal	20Nm	30Nm	50Nm
Velocidad nominal	15rpm	15rpm	12rpm
Alimentación	230Vac/50H	230Vac/50Hz	230Vac/50Hz
Potencia nominal	145W	191W	191W
Corriente nominal	0,64A	0,89A	0,89A
Tiempo de trabajo	4 min	4 min	4 min
Grado de protección	ip 44	ip 44	ip 44
Frecuencia	433,92MHz	433,92MHz	433,92MHz
Medida A	622mm	667mm	667mm

COMPATIBLE CON AUTOMATISMOS EUROTRONIC:

UTILIZACIÓN EN:



MANDO KIK



KIKWALL



MANDO KIKSUN



Toldos



VELETA
NOX SOLAR



KIK MOVE



KUMO WAVE

Modelo	Descripción	Ud./Paq.	Certificaciones
20/15	20Nm, 15 rpm, 32kg	10	
30/15	30Nm, 15 rpm, 50 kg	10	
50/12	50Nm, 12 rpm, 80 kg	10	

MOTOR CORTINAL TRADICIONAL BIDIRECCIONAL

CURTAIN BIDI



MOTOR RADIO ELECTRÓNICO BIDIRECCIONAL PARA CORTINAS TRADICIONALES

Motor Radio Electrónico para control a través de emisor o la APP EUROTRONIC. Regulación automática de los Finales de carrera. Para su aplicación en cortinas tradicionales de riel. Salida para doble pulsador baja tensión o 230v para conectar a centrales domóticas via cable o pulsador de pared.

DATOS TÉCNICOS BÁSICOS

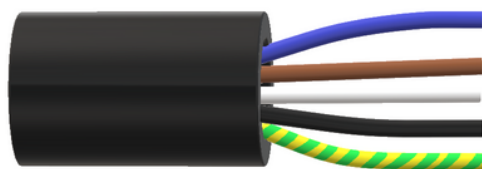
- Final de carrera electrónico.
- Cierre controlado por presión.
- Hasta 6 mts de riel de cortina.
- Compatible con amplia gama de automatismos y domótica Eurotronic.

Ref.

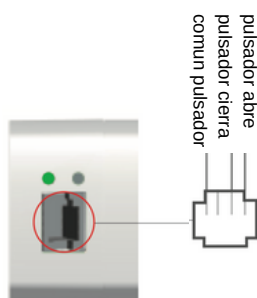
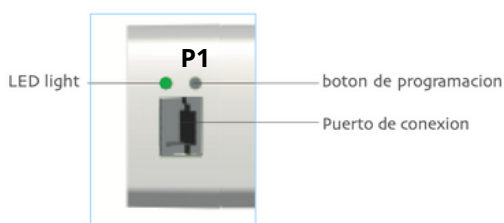
80.024.001 | MOTOR CURTIAN BIDI

Conexión cables

100V-240V

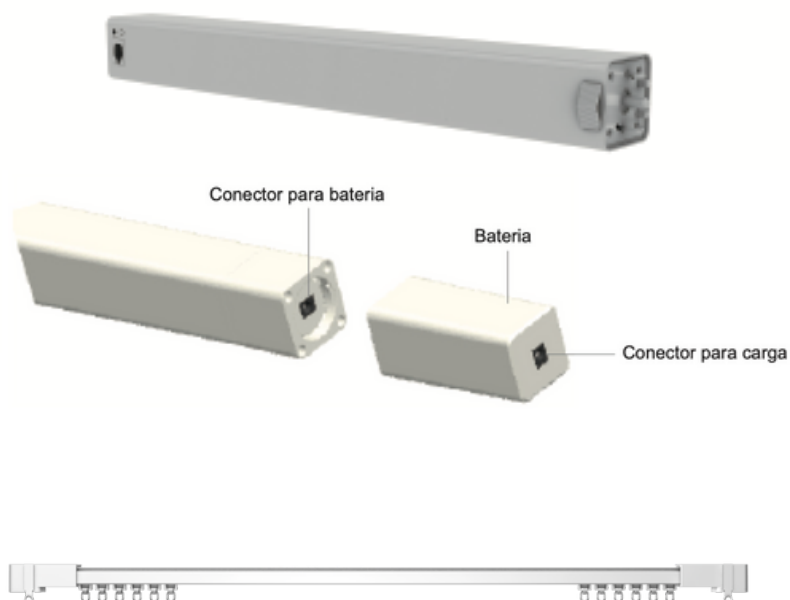


AZUL=NEUTRO
MARRÓN=FASE Y COMUN PULSADOR
BLANCO=PULSADOR ABRIR
NEGRO =PULSADOR CERRAR
AMARILLO/VERDE=TIERRA



MOTOR CORTINAL TRADICIONAL BIDIRECCIONAL A BATERIA

CURTAIN BIDI BATERIA



MOTOR RADIO ELECTRÓNICO BIDIRECCIONAL PARA CORTINAS TRADICIONALES A BATERIA

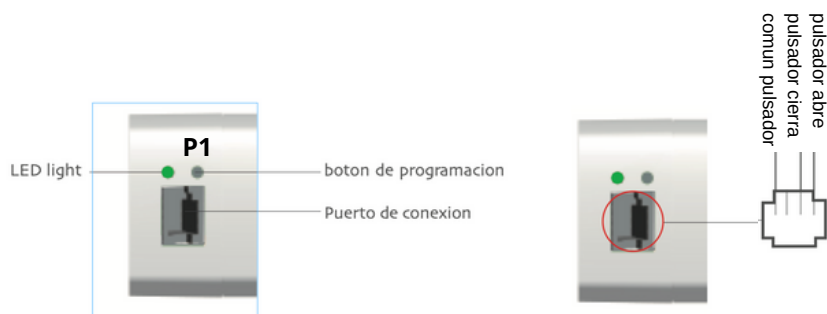
Motor Radio Electrónico para control a través de emisor o la APP EUROTRONIC.
Regulación automática de los Finales de carrera.
Para su aplicación en cortinas tradicionales de riel.
Salida para doble pulsador baja tensión.
Bateria de litio larga duración y extraíble para facilitar la carga.

DATOS TÉCNICOS BÁSICOS

- Final de carrera electrónico.
- Cierre controlado por presión.
- Hasta 6 mts de riel de cortina.
- Compatible con amplia gama de automatismos y domótica Eurotronic.

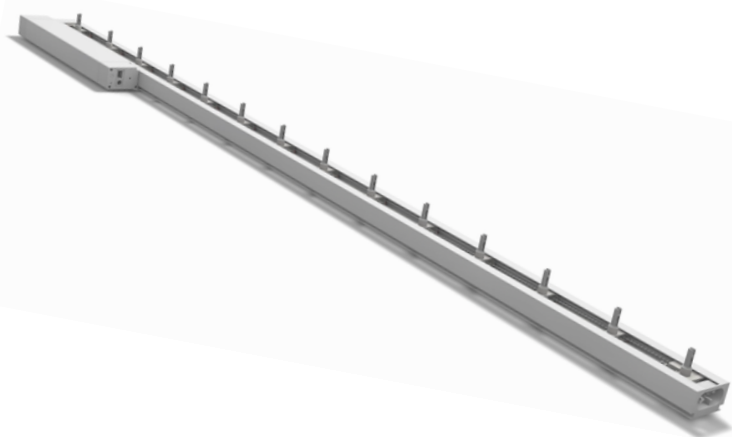
Ref.

80.024.002 | MOTOR CURTIAN BIDI BATERIA



MOTOR CORTINAL VERTICAL BIDIRECCIONAL

VERTICAL BIDI

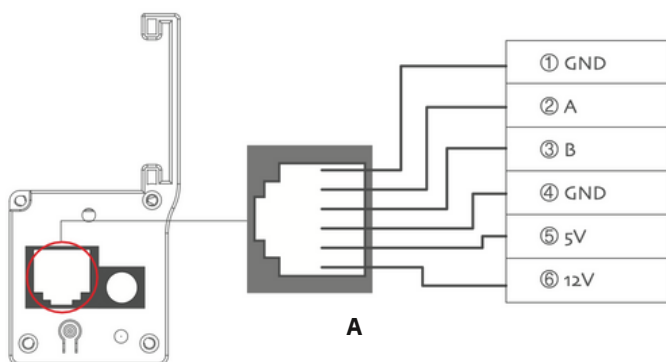
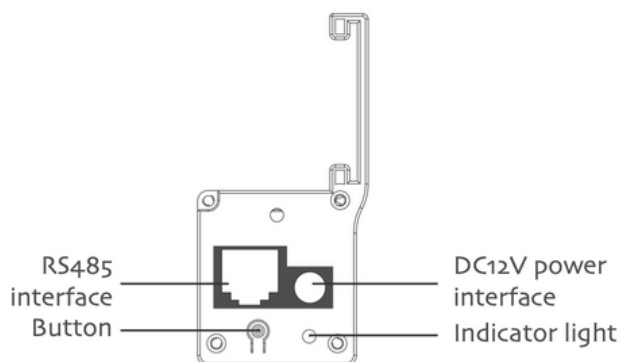


MOTOR RADIO ELECTRÓNICO BIDIRECCIONAL PARA CORTINAS VERTICALES. CON FUNCION ABRE-CIERRA Y ORIENTACION

Motor Radio Electrónico para control a través de emisor o la APP EUROTRONIC. Regulacion automatica de los Finales de carrera. Para su aplicación en cortinas verticales. Salida para pulsador baja tension.

DATOS TÉCNICOS BÁSICOS

- Final de carrera electrónico.
- Cierre controlado por presión.
- Hasta 6 mts de riel de cortina.
- Compatible con amplia gama de automatismos y domótica Eurotronic.



Ref.

80.023.001 | MOTOR VERTICAL BIDI

COMPATIBLE CON AUTOMATISMOS EUROTRONIC:



MANDO KIK ORIENTA



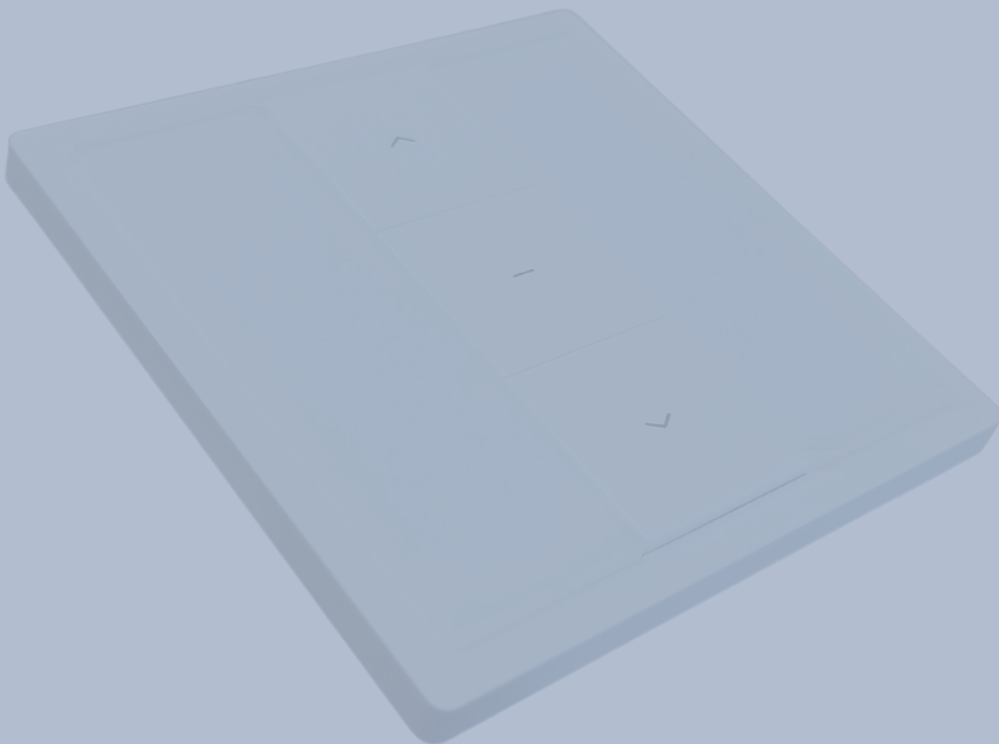
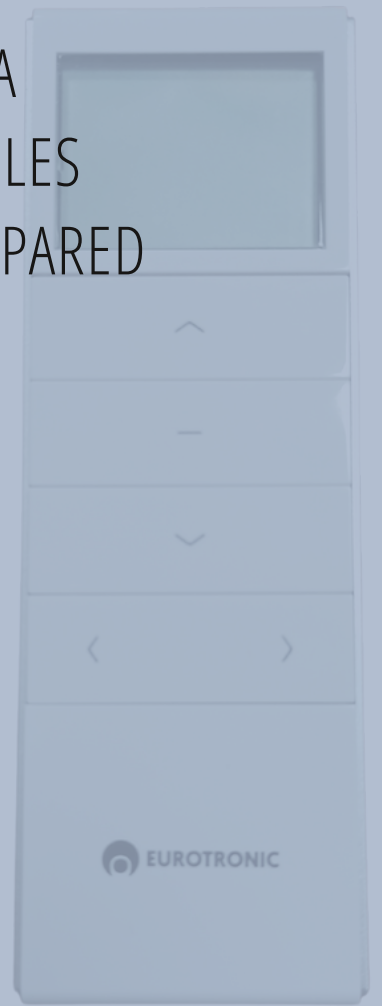
KUMO WAVE

EMISORES A DISTANCIA

MANDOS DE SOBREMESA

MANDOS PORTÁTILES

MANDOS DE PARED





EMISORES RADIO KIK



KIK 1



KIK 15

Ref.

BD.003.101 | KIK 1

BD.003.115 | KIK 15

EMISORES RADIO

KIK 1 Y KIK 15

Emisores portátiles de 1 y 15 canales para controlar un motor o un grupo de motores a la vez. Mando compatible con los productos radio de Eurotronic. Modo Unidireccional y Bidireccional.

DATOS TÉCNICOS BÁSICOS

- ▶ Frecuencia 433.92 Mhz.
- ▶ Alcance: 200 m en exteriores, 35m en interiores.
- ▶ Registro superior para cambio de pila.
- ▶ Carcasa autoajustable sin tornillería.
- ▶ Gestión de On/Off canales.
- ▶ Posibilidad limitación nº canales.

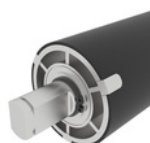
CARACTERÍSTICAS TÉCNICAS:

KIK 1-15	
Nº canales	1-15
Alimentación (V)	3
Tipo de pila	Litio CR2450
Frecuencia	433,92Mhz
Temperatura máxima de trabajo	70°
Temperatura mínima de trabajo	-20
Medida horizontal	44 mm
Medida vertical	128 mm

COMPATIBLE CON AUTOMATISMOS EUROTRONIC:



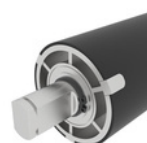
STAR TRONIC



SKY TRONIC



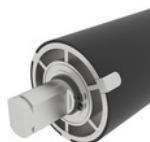
SKY BIDI



SKY WIFI BIDI



SKY BIDI POWER



SKY WIFI BIDI
POWER



BATTERY BIDI



NOX RE BATTERY



KUMO WAVE



MAIKI

MANDOS A DISTANCIA

KIKWALL



KIKWALL 15



Ref.

90.003.101 | KIKWALL
90.003.115 | KIKWALL 15

KIKWALL 1-15

Mando de pared de 1 y 15 canales para controlar un motor o un grupo de motores a la vez.

Mando compatible con los productos radio de Eurotronic

Modo Unidireccional y Bidireccional.

DATOS TÉCNICOS BÁSICOS

- ▶ Frecuencia 433.92 Mhz.
- ▶ Alcance: 200 m en exteriores, 35m en interiores.
- ▶ Registro superior para cambio de pila.
- ▶ Carcasa autoajustable sin tornillería.
- ▶ Gestión de On/Off canales.
- ▶ Posibilidad limitación nº canales.

CARACTERÍSTICAS TÉCNICAS:

	KIKWALL	KIKWALL
Nº canales	1	15
Alimentación (V)	3V	3V
Tipo de pila	CR 2430	CR 2430
Frecuencia	433,92 Mhz	433,92 Mhz
Temperatura máxima de trabajo	70	70
Temperatura mínima de trabajo	-20	-20
Medida horizontal	86 mm	86 mm
Medida vertical	86 mm	86 mm

COMPATIBLE CON AUTOMATISMOS EUROTRONIC:



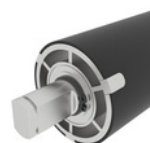
STAR TRONIC



SKY TRONIC



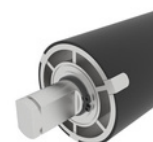
SKY BIDI



SKY WIFI BIDI



SKY BIDI POWER



SKY WIFI BIDI
POWER



BATTERY BIDI



NOX RE BATTERY



KUMO WAVE



MAIKI

MANDOS A DISTANCIA

KIK SUN



KIK ORIENTA



Ref.

BD.003.115 SUN | KIK SUN

70.003.015 | KIK ORIENTA

KIK SUN

Mando portátil de 15 canales para controlar un motor o un grupo de motores a la vez. Mando compatible con los productos radio de Eurotronic.

Función ON/OFF del sol.

KIK ORIENTA

Mando portátil de 15 canales para controlar un motor o un grupo de motores a la vez.

Mando compatible con los productos radio de Eurotronic.

Funcion orientacion para cortinas y persianas.

DATOS TÉCNICOS BÁSICOS

- ▶ Frecuencia 433.92 Mhz.
- ▶ Alcance: 200 m en exteriores, 35m en interiores.
- ▶ Registro superior para cambio de pila.
- ▶ Carcasa autoajustable sin tornillería.
- ▶ Gestión de On/Off canales.
- ▶ Posibilidad limitación n° canales.

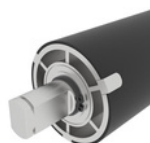
CARACTERÍSTICAS TÉCNICAS:

	KIK SUN	KIK ORIENTA
Nº canales	15	15
Alimentación (V)	3V	3V
Tipo de pila	CR2450	CR 2450
Frecuencia	433,92 Mhz	433,92 Mhz
Temperatura máxima de trabajo	70	70
Temperatura mínima de trabajo	-20	-20
Medida horizontal	44mm	86 mm
Medida vertical	128 mm	86 mm

COMPATIBLE CON AUTOMATISMOS EUROTRONIC:



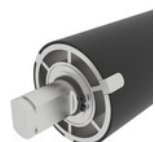
SKY BIDI



SKY WIFI BIDI



SKY BIDI POWER



SKY WIFI BIDI
POWER



BATTERY BIDI



NOX RE BATTERY



KUMO WAVE

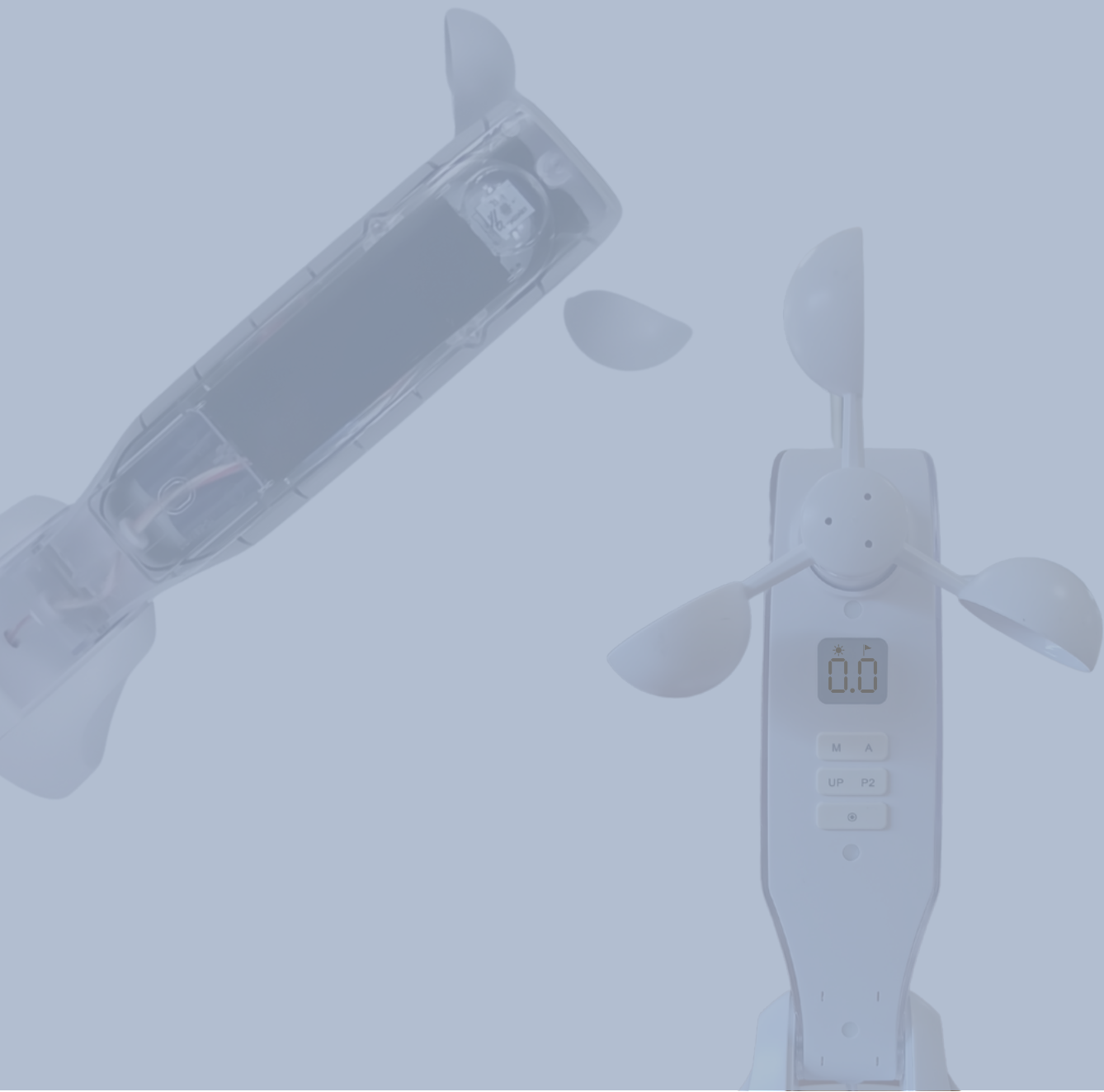


MAIKI

AUTOMATISMOS

SENSORES CLIMATOLOGICOS

CENTRAL RADIO



AUTOMATISMOS



VELETA NOX ELEMENTS SOLAR

SENSOR SOL-VIENTO VIA RADIO CON PLACA SOLAR INTEGRADA

VELETA NOX ELEMENTS SOLAR

Sensor Sol-viento vía radio compatible con toda la gama de motores Eurotronic para su aplicación en toldos. Modo Unidireccional y Bidireccional.

DATOS TÉCNICOS BÁSICOS

- ▶ Regulación viento de 0 - 180 Km/h.
- ▶ Placa solar de 80 x 30mm con batería interna.
- ▶ Regulación de 0 - 100 Klux.
- ▶ Instalación sin cables.
- ▶ Compatible con mando KIK SUN.

Ref.

BD.002.124 | VELETA NOX ELEMENTS SOLAR

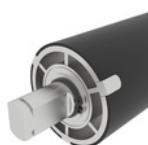
CARACTERÍSTICAS TÉCNICAS:

VELETA NOX SOLAR	
Alimentación (Vdc)	3,7
Fuente de alimentación	Batería litio
Frecuencia	433,92Mhz
Temperatura máxima de trabajo	70°
Temperatura mínima de trabajo	-20
Medida horizontal	85 mm
Medida vertical	220 mm

COMPATIBLE CON AUTOMATISMOS EUROTRONIC:



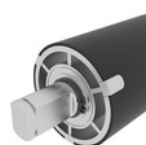
STAR TRONIC



SKY TRONIC



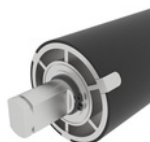
SKY BIDI



SKY WIFI BIDI



SKY BIDI POWER



SKY WIFI BIDI
POWER



BATTERY BIDI



NOX RE BATTERY

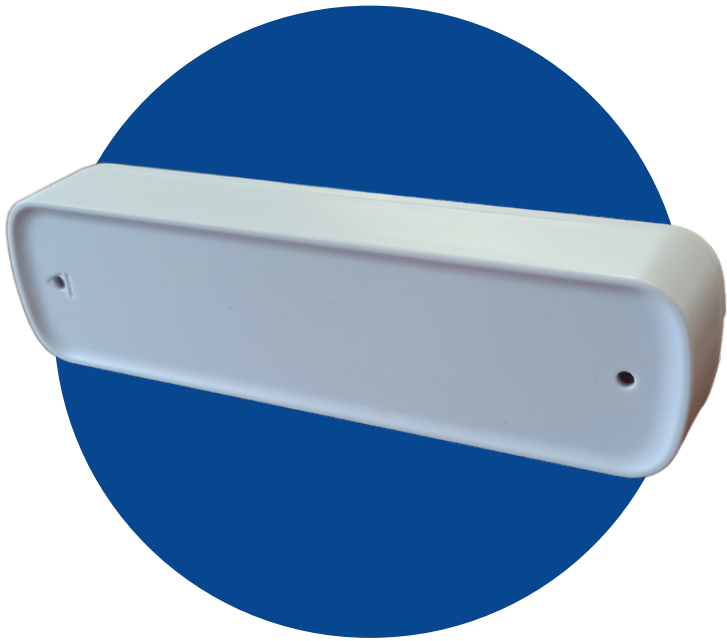


KUMO WAVE



MAIKI

AUTOMATISMOS



SENSOR MOVIMIENTO TOLDO

KIK MOVE

Sensor movimiento del toldo vía radio. Compatible con toda la gama de motores y automatismos EUROTRONIC para su aplicación en toldos.

DATOS TÉCNICOS BÁSICOS

- ▶ Duración estimada con alimentación de 2 años.
- ▶ Regulación de sensor de movimiento de 9 niveles.
- ▶ Protección contra condiciones ambientales.
- ▶ Totalmente autónomo e inalámbrico.
- ▶ Alto grado de estanqueidad.

KIK MOVE

Ref.

BD.001.125 | KIK MOVE

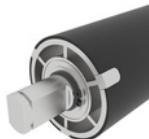
CARACTERÍSTICAS TÉCNICAS:

KIK MOVE	
Alimentación	2 x 1,5 AA
Frecuencia Radio	433,92Mhz
Niveles de movimiento	9
Medidas	940 x 150mm

COMPATIBLE CON AUTOMATISMOS EUROTRONIC:



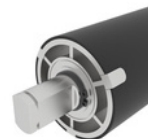
STAR TRONIC



SKY TRONIC



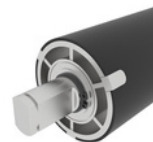
SKY BIDI



SKY WIFI BIDI



SKY BIDI POWER



SKY WIFI BIDI
POWER



BATTERY BIDI



NOX RE BATTERY



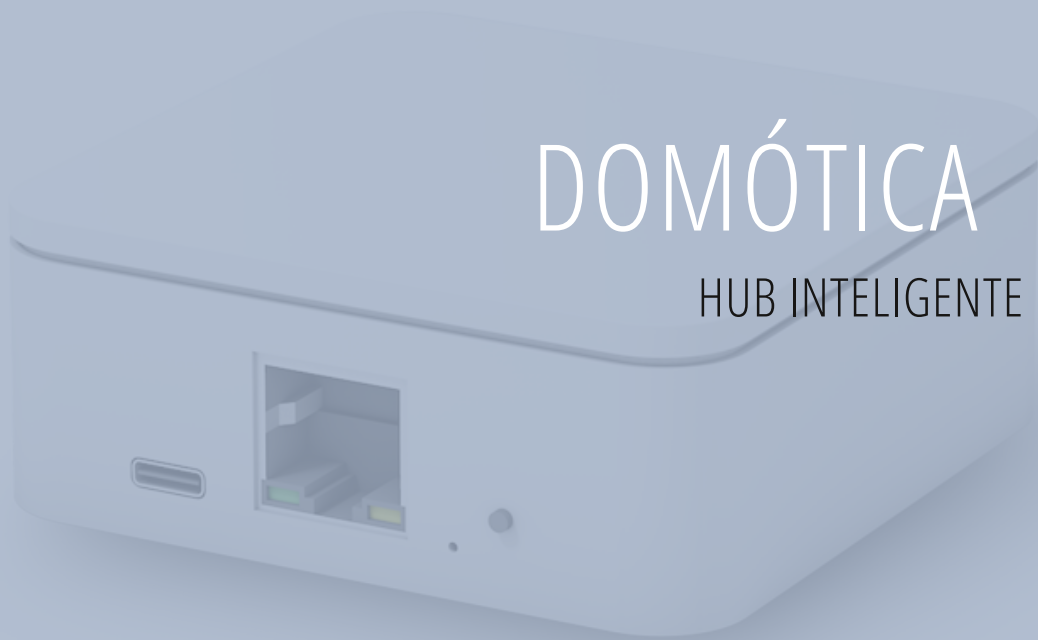
KUMO WAVE



MAIKI

DOMÓTICA

HUB INTELIGENTE





KUMO WAVE

Ref.

BD.100.001 | KUMO WAVE

HUB INTELIGENTE KUMO WAVE

HUB inteligente para el control de motores y automatismos a través de emisor o nuestra APP EUROTRONIC. Respuesta Bidireccional en toda nuestra gama de motores PLUS.

DATOS TÉCNICOS BÁSICOS

- ▶ Frecuencia 433.92Mhz.
- ▶ Compatible con el nuevo código radio Uni/ Bidireccional Eurotronic.
- ▶ Timer y información de la posición del motor en motores bidireccionales.
- ▶ Nuevo software programación sencillo y rapido.
- ▶ Conexión a corriente mediante conector Usb tipo C.
- ▶ Compatible con Google Home, Alexa, Siri y IFTTT.
- ▶ APP Eurotronic Europe.

CARACTERÍSTICAS TÉCNICAS:

KUMO WAVE	
Alimentación (V)	AC 100-240V
Frecuencia	433,92Mhz
Frecuencia IR	20~60kHz
Frecuencia de trabajo	2,4Ghz
Medidas	75 x 75mm
Cifrado	AES-128
Consumo energía estática	<0,3W
Sensibilidad de recepción inalámbrica	<-90dBm

COMPATIBLE CON:





ACCESORIOS

MOTORES TUBULARES
COMUNES



10-1



$\varnothing 125$

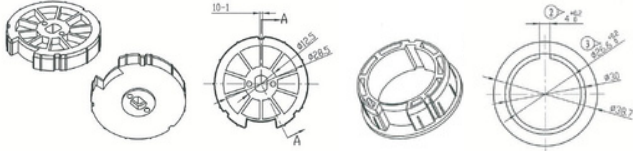
$\varnothing 285$



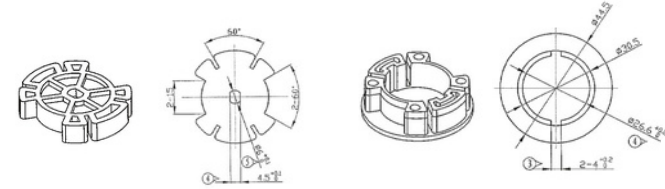


ACCESORIOS

PARA MOTORES TUBULARES \varnothing 25

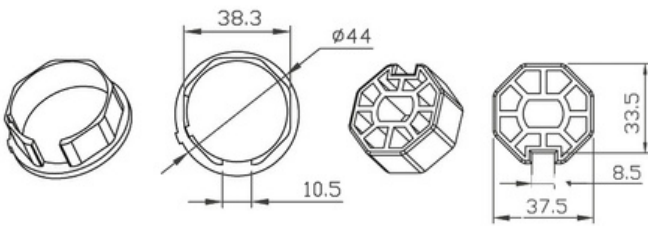


61.325.001 POLEA 38
61.325.101 CORONA 38

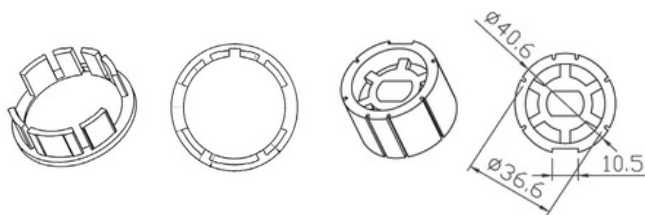


61.325.005 POLEA 43
61.325.105 CORONA 43

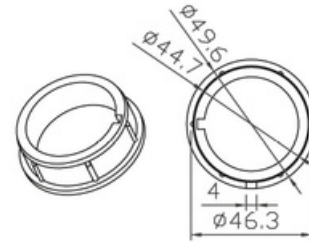
PARA MOTORES TUBULARES \varnothing 35



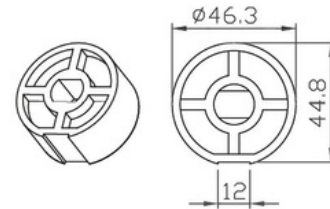
61.005.101 CORONA 40 OCTOGONAL
61.005.001 POLEA 40 OCTOGONAL



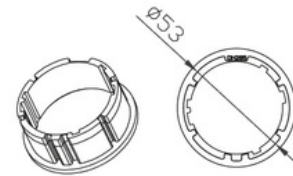
61.005.102 CORONA 43
61.005.002 POLEA 43



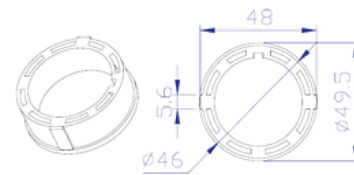
60.005.099 ADAPTADOR MOTOR 35MM A 45MM



61.005.009 POLEA 50 REDONDO



61.005.103 CORONA 56
61.005.003 POLEA 56

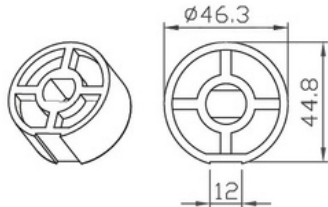


61.005.108 ADAPTADOR 58 RR

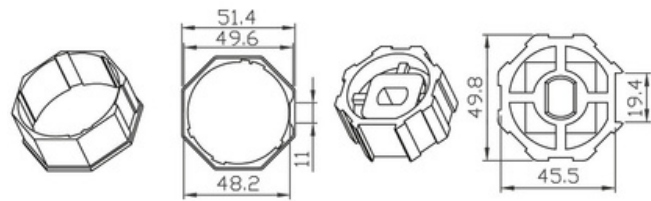


35.235.100 DISCO ADAPTADOR

PARA MOTORES TUBULARES Ø 45

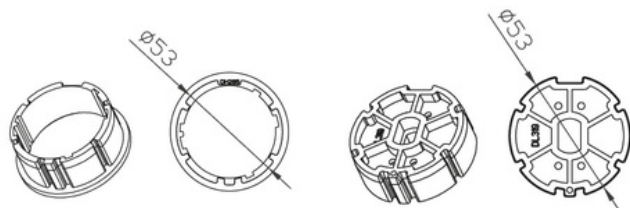


61.005.009 POLEA 50 REDONDO



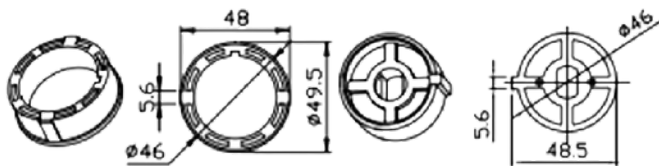
61.005.110 CORONA 50 OCTOGONAL

61.005.010 POLEA 50 OCTOGONAL



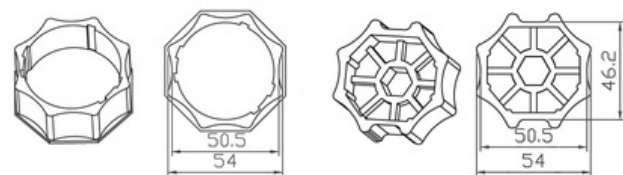
61.005.103 CORONA 56

61.005.003 POLEA 56



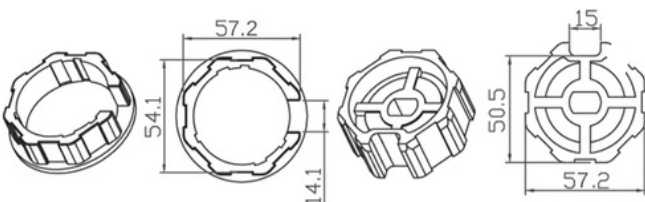
61.005.008 POLEA 58 REFORZADO

61.005.108 CORONA 58 REFORZADO



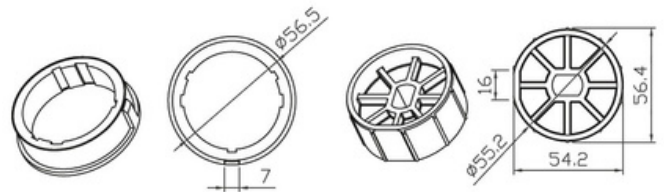
61.005.104 CORONA 60 RIZADO

61.005.004 POLEA 60 RIZADO



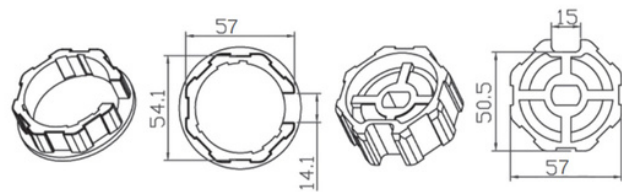
61.005.111 CORONA 60 OCTOGONAL

61.005.011 POLEA 60 OCTOGONAL



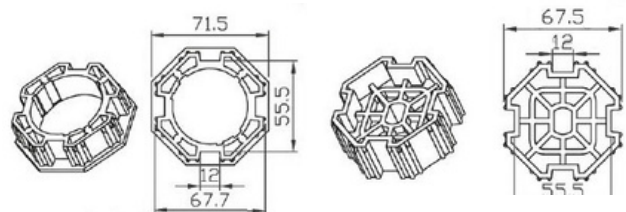
61.005.112 CORONA 60 REDONDO

61.005.012 POLEA 60 REDONDO



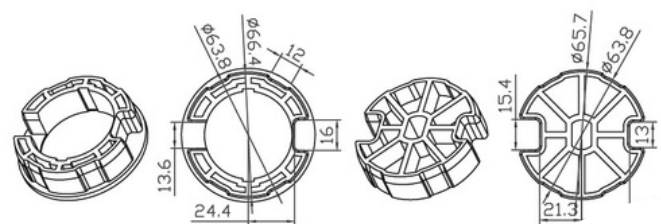
40.005.011 POLEA 60 OCTOGONAL REFORZADO

40.005.111 CORONA 60 OCTOGONAL REFORZADO



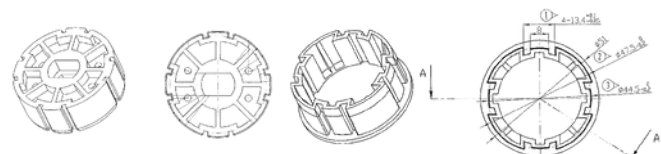
61.005.106 CORONA 70 OCTOGONAL

61.005.006 POLEA 70 OCTOGONAL



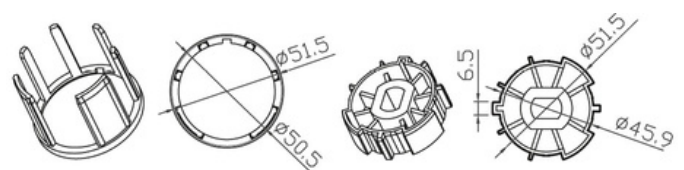
61.005.114 CORONA 70 OJIVA CENTRADA

61.005.014 POLEA 70 OJIVA CENTRADA



61.005.125 CORONA 50 USA

61.005.025 POLEA 50 USA



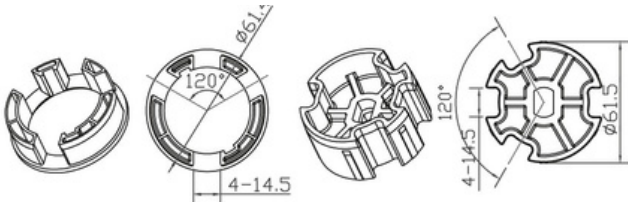
61.005.098 CORONA 54 OCTOGONAL DEPRAT

61.005.099 POLEA 54 OCTOGONAL DEPRAT

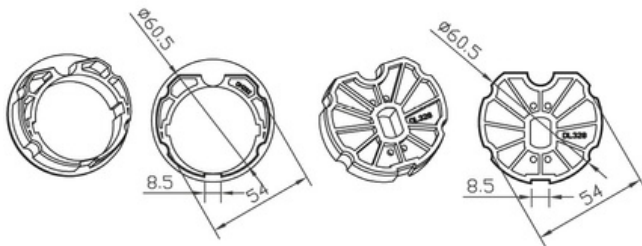


ACCESORIOS

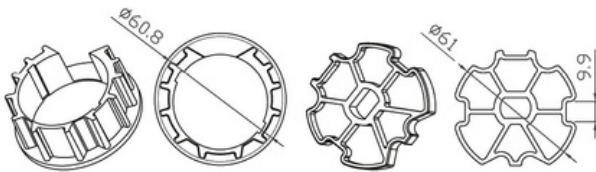
PARA MOTORES TUBULARES Ø 45



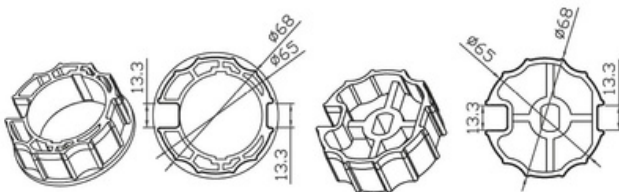
61.005.126 CORONA 60 USA
61.005.026 POLEA 60 USA



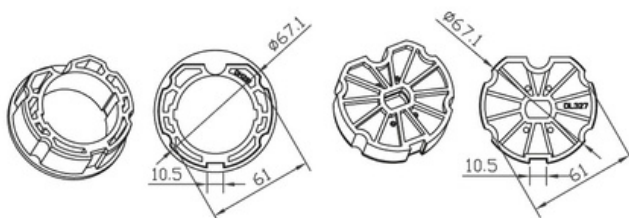
61.005.128 CORONA 63 OJIVA BAT
61.005.028 POLEA 63 OJIVA BAT



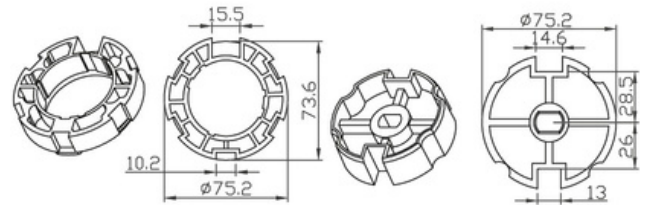
61.005.020 CORONA 64 DEPR AT
61.005.019 POLEA 64 DEPR AT



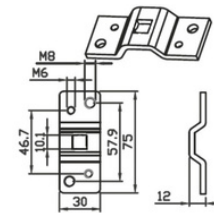
61.005.105 CORONA 70 OJIVA DESCENTRADA
61.005.005 POLEA 70 OJIVA DESCENTRADA



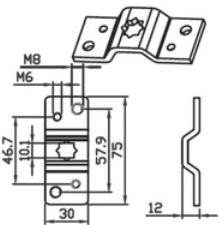
61.005.129 CORONA 70 OJIVA BAT
61.005.029 POLEA 70 OJIVA BAT



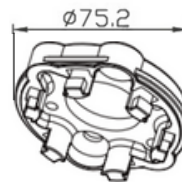
61.005.107 CORONA 78 OJIVA
61.005.007 POLEA 78 OJIVA



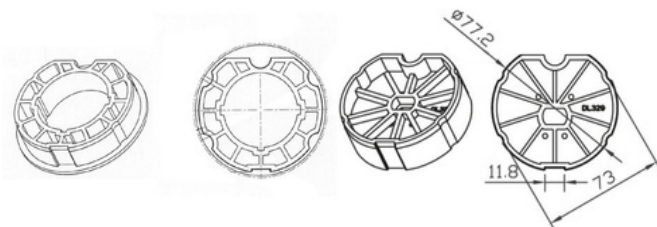
60.004.006 SOPORTE DE OBRA METAL 45MM. CUADRADO 2 AG.



60.004.005 SOPORTE DE OBRA METAL 45MM. ESTRELLA



60.004.109 SOPORTE METÁLICO 45 BD + BDP+ WI



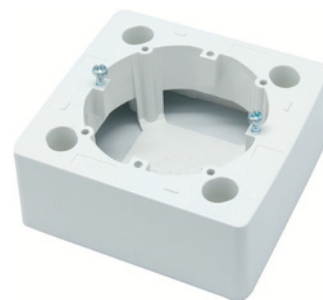
61.005.130 CORONA 80 OJIVA BAT
61.005.030 POLEA 80 OJIVA BAT



| ACCESORIOS COMUNES



60.003.23 PULSADOR UNA TECLA



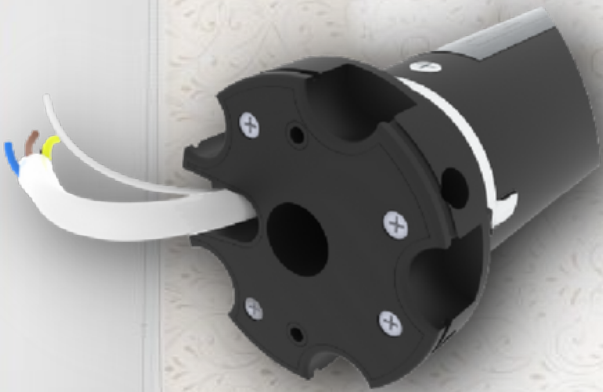
60.003.021 CAJA SUPERFICIE DE INVERSOR/PULSADOR



60.003.030 CABLE DE PROGRAMACIÓN

Nuevo motor con sistema bidireccional

Sky Bidi



Despreocúpate de tus persianas con un motor inteligente de detección y parada por obstáculos.



Modifica los finales de carrera desde tu móvil a través de nuestra APP o desde el mando a distancia.



¡ Mas simple que nunca !
Autorregulación de los finales de carrera con solo pulsar un botón.



¡ Cómodo y fácil !
Agrupa todos los dispositivos en un escenario o habitación y contrólalos desde el teléfono o el temporizador horario.



GARANTIA

Los motores Eurotronic y accesorios anexos, están garantizados durante un período de 5 años en los motores mecánicos y 2 años en los motores electrónicos desde la fecha de fabricación. La garantía está limitada a la sustitución o reparación gratuita de las partes reconocidas como defectuosas en origen por vicios de fabricación.

Los gastos de transporte serán totalmente a cargo del cliente, sin ninguna obligación por parte de Eurotronic de verificación o inspección en el domicilio del cliente.

Dicha garantía queda excluida en los siguientes casos:

- Negligencia o descuido en el uso.
- Instalación incorrecta o mantenimiento inadecuado por parte de personal no autorizado.
- Utilización del motor para uso distinto para el que se ha concebido, salvo autorización previa escrita por parte de Eurotronic.
- Presencia en la instalación de elementos no homologados por Eurotronic.
- Falta de cumplimiento de las condiciones de venta.



WARRANTY

Eurotronic motors and accessories are warranted for a period of 5 years for the mechanical motors and 2 years for the electrical motors from production date. The warranty is only referred to the replacement or repair of defective equipment which does not conform to the production standards.

Eurotronic shall not be liable for any injury, loss or damage, direct or consequential, arising out of, or the inability to use the equipment.

The user is responsible for any freight costs relating to repair or replacement.

The following are exclusions from warranty:

- If usage, adaptation or installation is not in accordance with our installation and operating instructions.
- If the installation is not proper and the maintenance operated by non-authorized personnel.
- If our equipment has been used to perform functions other than the functions it was designed to handle, except if expressly agreed by Eurotronic.
- If Eurotronic equipment is used with accessories that have not been previously approved by our technical dept.
- If the buyer will not comply with the term and conditions of sale.



GARANTIE

Les moteurs Eurotronic et les accessoires sont garantis pendant 5 ans pour les moteurs mécaniques et 2 ans pour les électroniques à partir de la date de fabrication.

La garantie est limitée au remplacement ou à la réparation sans frais des parts reconnues défectueuses à l'origine pour vices de fabrication.

Les frais de transport seront assumés totalement pour le client, sans aucune obligation de la part d'Eurotronic de vérification o inspection chez du client.

Cette garantie n'est pas admise dans les cas suivants:

- Négligence ou usage abusive.
- Mauvaise installation ou entretien inadéquat par du personnel non autorisé.
- Utilisation du moteur a des autres fins que pour lesquelles il a été conçu, sauf autorisation écrite pour Eurotronic.
- Présence dans l'installation d'éléments non homologués par Eurotronic.
- Ne pas respecter des conditions de vente.



EUROTRONIC

Motores y automatismos



pedidos@eurotronic-europe.com
www.eurotronic-europe.com



Tel. +34 932 420 108



C/Pica d'Estats, 108-118
Polígono Industrial Sant Isidre 08272
Sant Fruitós de Bages (Barcelona)
ESPAÑA