



# EUROTRONIC

Motores y automatismos

## VELETA NOX

## ELEMENTS SOLAR

### BD.002.124



#### Equipos compatibles:

- KIK
- KIK SUN
- KIK WALL
- Gama Basic
- Gama Plus
- Sky tronic
- Star tronic

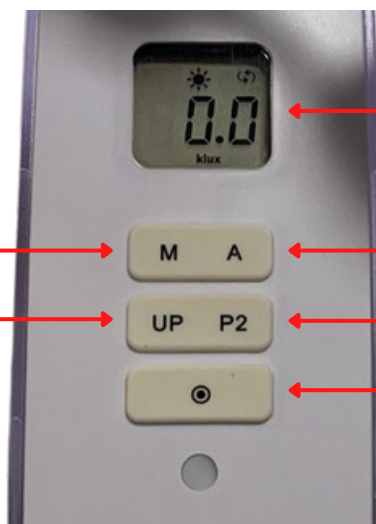
#### Características:

- Receptor interno 433.92 MHz
- Sensor Solar
- Sensor Viento

# Pantalla de la veleta



Menú  
UP



LCD  
Ajustes  
P2  
Reset



Estado Sol  
Estado Viento  
Conexión WIFI  
Estado de la batería  
klux  
km/h  
Intensidad lumínica  
Intensidad de viento

## Selección del modo de funcionamiento Unidireccional o Bidireccional

**Unidireccional:** motor Sky tronic, star tronic, central maiki y motor Gama Basic.

**Bidireccional:** motor Gama Plus

### Procedimiento:

1. Pulsaremos cualquier tecla del sensor para activar el sistema.
2. Mantendremos pulsado los botones ( M + A ) durante diez segundos (10").
3. Aparecerá en la pantalla el símbolo "F".
4. La veleta estará en modo **Bidireccional**. (Si aparece una "O" el estará en modo **Unidireccional**.)



**Bidireccional**



**Unidireccional**

**Repetir el mismo proceso para cambiar de modo de trabajo.**

# Principios de funcionamiento

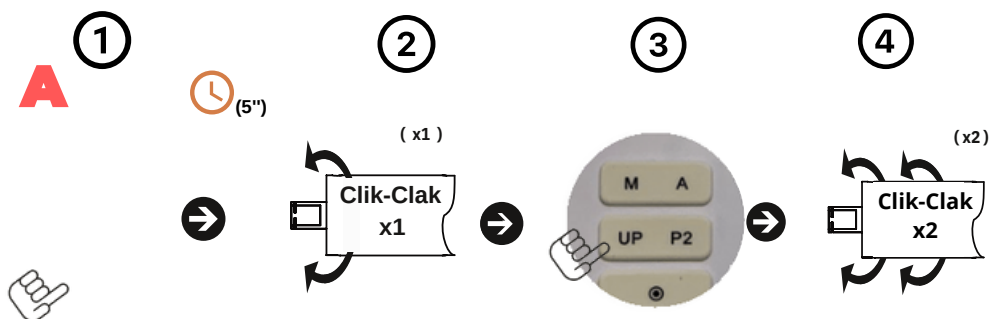
## Viento:

1. Se puede ajustar el límite de velocidad de 0 a 180 Km/h.
2. Cuando se sobrepasa por mas de 3 seg. el límite establecido el motor se cierra y no es posible manipularlo durante un mínimo de 8 minutos de tiempo de seguridad.

## Sol:

1. Se puede ajustar el límite de intensidad lumínica de 0 a 100 Klux.
2. Cuando se sobrepasa el límite establecido por mas de 2 minutos el motor se abre hasta el límite inferior.
3. Pasados 15 minutos si la intensidad del sol es inferior al límite establecido el motor se cierra hasta el límite superior.

## Enlazar veleta modo Unidireccional



## Procedimiento:

1. Pulse el botón (**stop**) de un emisor ya enlazado por mas de 5 segundos(**A**).
2. El motor hará un "CLICK-CLACK" (**X1**) y un pitido (**x1**).
3. Volveremos a pulsar el botón (**P2**) del mismo emisor (**A**).
4. El motor hará un "CLICK-CLACK" (**X1**) y un pitido (**x1**).
5. Por último, pulsaremos el botón "**P2**" de la veleta una vez (**x1**) para confirmar.
6. El motor hará dos "CLICK-CLACK" (**X2**) y tres pitidos (**x3**).
7. La **Veleta nox elements solar** estará enlazada.

## Valores sol y viento

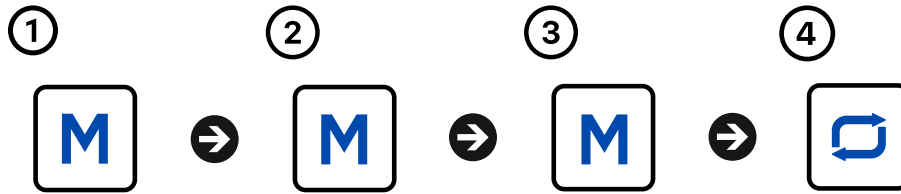
- Test valores actuales en la instalacion.



## Procedimiento:

1. Pulse el botón de (**A**) para entrar en test de valores.
2. Pulse de nuevo el botón (**A**) para ver el valor actual de **intensidad de sol**.
3. Pulse por tercera vez el botón (**A**) para ver el valor actual de **intensidad de viento**.
4. Pulse una última vez el botón (**A**) para ver en bucle el valor actual de **sol y viento**.
5. Por último, si pulsamos de nuevo el botón (**A**) volveremos a empezar.

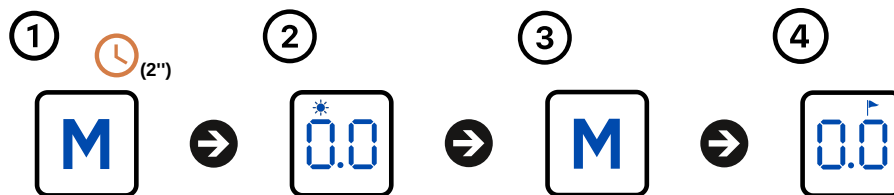
- Información valores programados.



#### Procedimiento:

1. Pulse el botón de **(M)** para ver el límite de **intensidad de sol**.
2. Pulse de nuevo el botón **(M)** para ver el límite de **intensidad de viento**.
3. Pulse por tercera vez el botón **(M)** para ver en bucle los límites de **sol y viento**.
4. Por último pulsamos de nuevo el botón **(M)** volveremos a empezar.

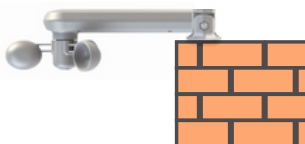
- Configuración valores:



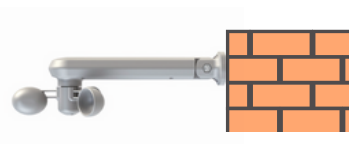
#### Procedimiento:

1. Pulsar el botón **(M)** para encender la veleta del modo reposo.
  2. Pulse el botón de **(M)** durante dos segundos **(2")** para acceder al límite de **intensidad lumínica**.
  3. Use el botón **"UP"(+)** o **"A"(-)** para modificar el **valor límite**.
  4. Pulse de nuevo el botón **(M)** para confirmar y para acceder al límite de **velocidad de viento**.
  5. Use el botón **"UP"(+)** o **"A"(-)** para modificar el **valor límite**.
  6. Pulse de nuevo el botón **(M)** para confirmar.
  7. Los límites de la **veleta** estarán establecidos.
- Los valores se mantienen incluso después de borrar los datos o sufrir un fallo eléctrico.

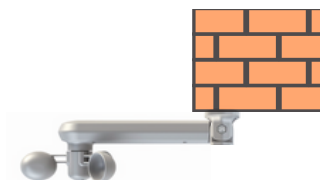
## Instalación



Posición 1



Posición 2



Posición 3



# EUROTRONIC

Motores y automatismos

**CORTINAS Y AUTOMATISMOS EUROPE S.L.U**

**Contacto Asistencia Técnica**

**Correo:** tecnico@eurotronic-europe.com

**Tel.Movil:** +0034 670397221

**Tel:** +0034 932 420 108

C/Pica d'Estats, 108-118  
Polígono Industiral Sant Isidre 08272  
Sant Fruitós de Bages (Barcelona)  
ESPAÑA

**Web:** <https://www.eurotronic-europe.com>