



EUROTRONIC

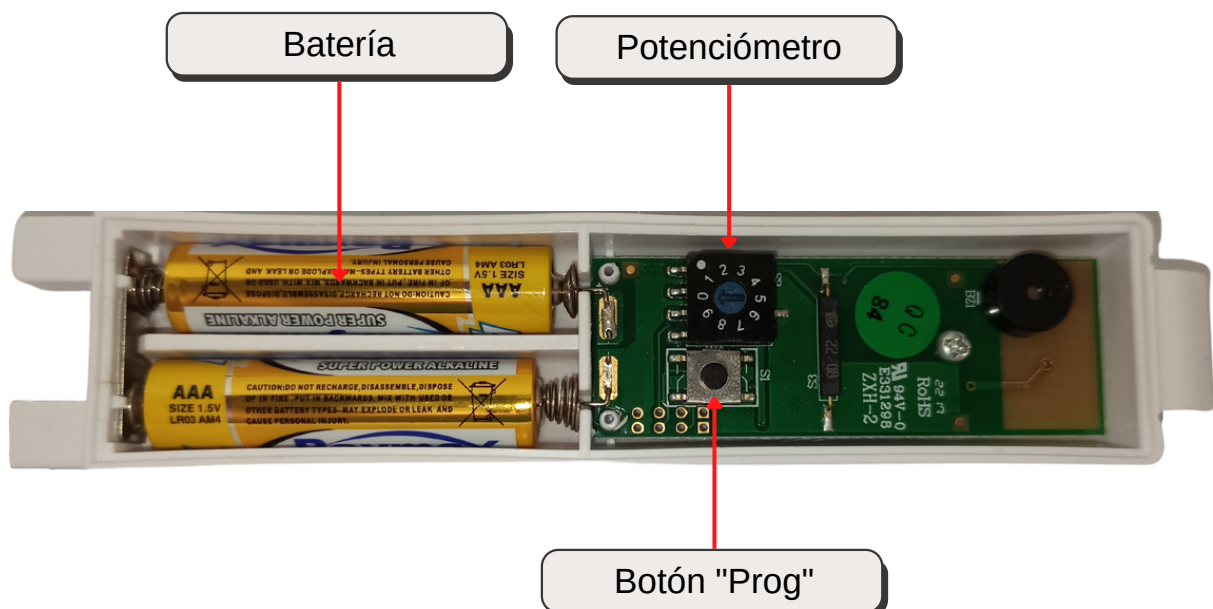
Motores y automatismos

KIK MOVE

BD.001.125



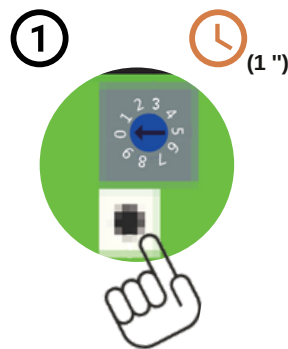
Distribución Kik Move



Selección del modo de funcionamiento Unidireccional o Bidireccional

Unidireccional: motor Sky tronic, star tronic, central maiki y Gama Basic.

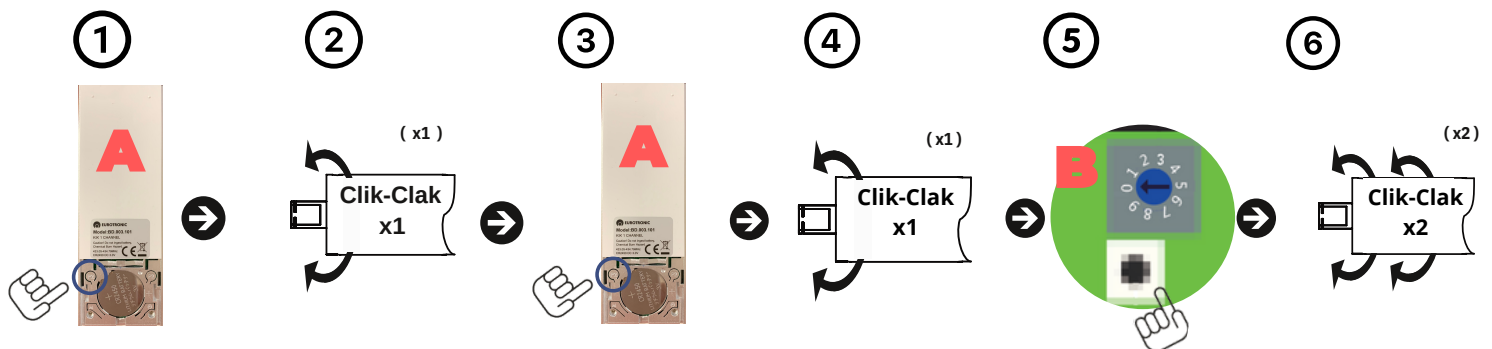
Bidireccional: Gama Plus



Procedimiento:

1. Asegurarse de que la batería esté desconectada.
2. Mantener pulsado el botón "PROG" durante un segundo (1") y conectar la batería.
3. El sensor hará un pitido (x1).
4. El sensor estará en modo **Unidireccional**.
- Si el sensor hace dos pitidos (x2) estará en modo **Bidireccional**.

Enlazar sensor Kik Move



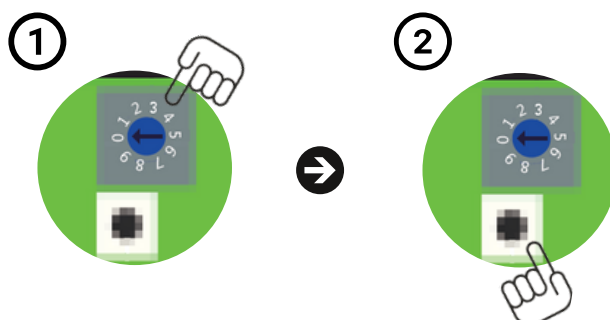
Procedimiento:

1. Pulse el botón (P2) ubicado en la parte trasera de un emisor ya enlazado (A).
2. El motor hará un "CLICK-CLACK" (X1) y un pitido (x1).
3. Volveremos a pulsar el botón (P2) del mismo emisor (A).
4. El motor hará un "CLICK-CLACK" (X1) y un pitido (x1).
5. Posicionaremos el selector en el número "0" y pulsaremos el botón "PROG" una vez (x1) para confirmar.
6. El motor hará dos "CLICK-CLACK" (X2) y tres pitidos (x3).
7. El sensor KIK MOVE estará enlazado.

Repetir el mismo proceso para borrar el sensor enlazado.

Funciones avanzadas botón "PROG"

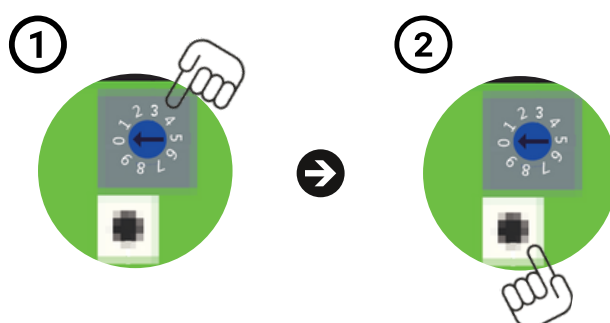
Botón "P2":



Procedimiento:

- Asegúrese de que el sensor esté enlazado.
- 1. Posicione el selector en el número "0".
- 2. El botón "PROG" ahora tendrá la función "P2".

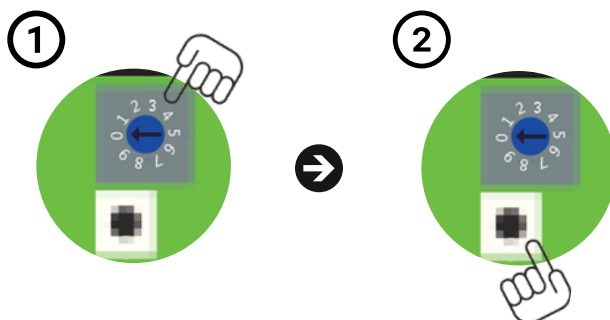
Botón subida:



Procedimiento:

- Asegúrese de que el sensor esté enlazado.
- 1. Posicione el selector en el número "5".
- 2. El botón "PROG" ahora tendrá la función "SUBIDA".

Botón bajada:

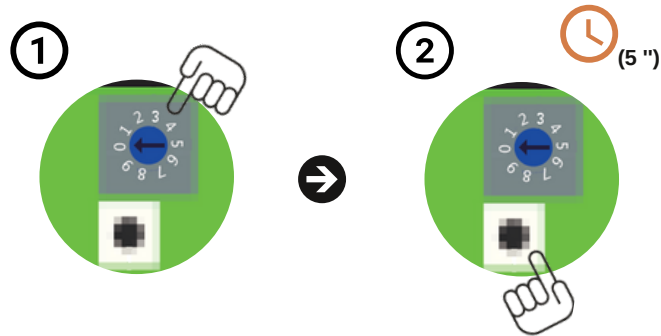


Procedimiento:

- Asegúrese de que el sensor esté enlazado.
- 1. Posicione el selector en el número "0".
- 2. El botón "PROG" ahora tendrá la función "BAJADA".

Modos de funcionamiento

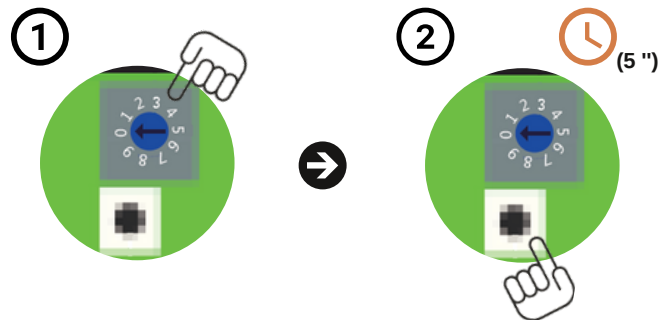
Posición 0:



Procedimiento:

1. Posicionar el selector en la posición "0".
2. Mantener pulsado el botón "PROG" durante cinco segundos (5").
3. El sensor hará dos pitidos (x2).
4. Suelte el botón "PROG" para confirmar.
5. El sensor activará el modo **viento**.

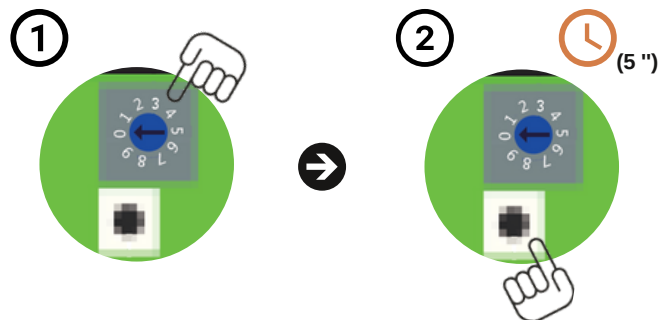
Posición 5:



Procedimiento:

1. Posicionar el selector en la posición "5".
2. Mantener pulsado el botón "PROG" durante cinco segundos (5").
3. El sensor hará dos pitidos (x2).
4. Suelte el botón "PROG" para confirmar.
5. El sensor activará el modo **subida**.

Posición 9:



Procedimiento:

1. Posicionar el selector en la posición "9".
2. Mantener pulsado el botón "PROG" durante cinco segundos (5").
3. El sensor hará dos pitidos (x2).
4. Suelte el botón "PROG" para confirmar.
5. El sensor activará el modo **bajada**.

Funcionamiento Unidireccional

Funcionamiento:

- Con viento fuerte el sensor enviará la señal para que el motor se desplace a la **posición límite superior**.
- El sensor tiene nueve niveles de intensidad que va **decreciendo** desde el **1 al 9**.
- En el **nivel 0** el sensor estará desactivado.
- La señal del sensor es de 6 bytes y el último es el código de verificación **CRC8**.

Funcionamiento Bidireccional

Funcionamiento:

- Con viento fuerte el sensor enviará la señal para que el motor se desplace a la **posición límite superior**.
- El sensor tiene nueve niveles de intensidad que va **decreciendo** desde el **1 al 9**.
- En el **nivel 0** el sensor estará desactivado.
- Cuando el código de verificación es incorrecto se activa por defecto el **comando de bajada**.



CORTINAS Y AUTOMATISMOS EUROPE S.L.U

Contacto Asistencia Técnica

Correo: tecnico@eurotronic-europe.com

Tel.Movil: +0034 670397221

Tel: +0034 932 420 108

C/Pica d'Estats, 108-118
Polígono Industiral Sant Isidre 08272
Sant Fruitós de Bages (Barcelona)
ESPAÑA

Web: <https://www.eurotronic-europe.com>