

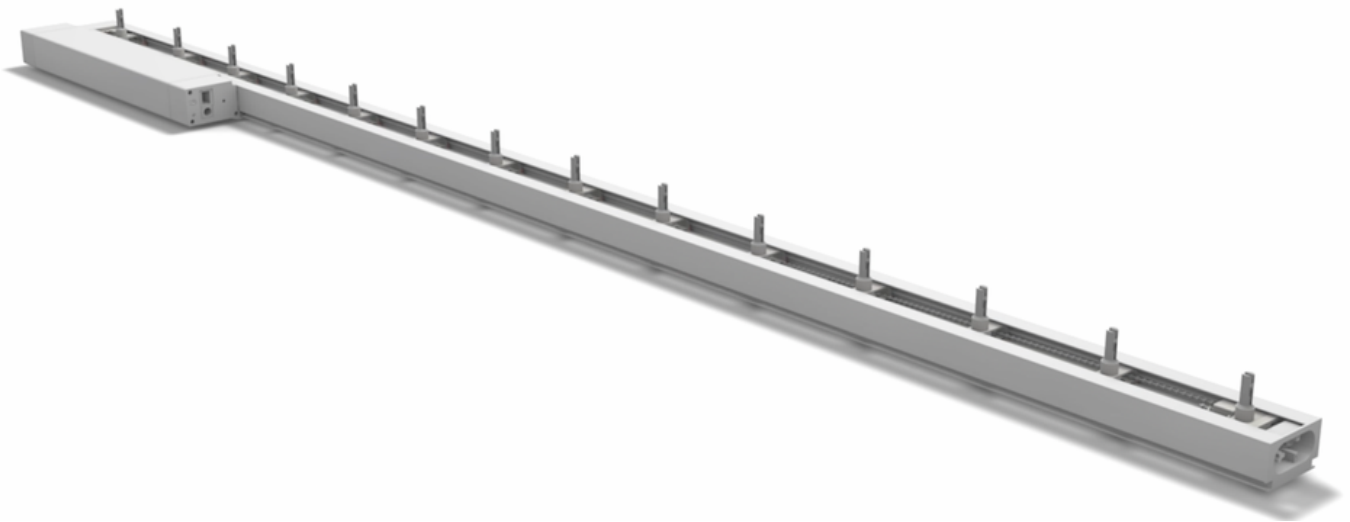


EUROTRONIC

Motores y automatismos

Motor Vertical Bidireccional

80.023.001



- Motor para cortina Vertical con receptor radio Bidireccional.
- Regulación automática de los finales de carrera.
- Abertura/Cierre y orientación de lamas desde cualquier posición mediante el emisor o la APP Eurotronic.

Mandos compatibles:

- KIK ORIENTA

Domótica

- Compatible con Hub de domótica KUMO WAVE

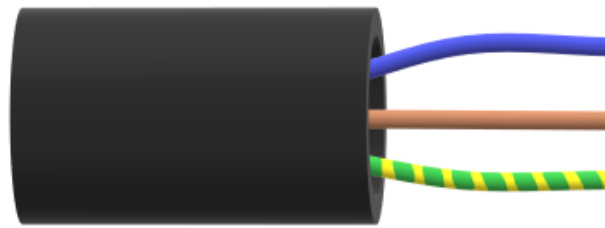
Características

- Receptor radio interno 433.92 MHz

1. CONEXIÓN CABLES	Pág. 1
2. SIMBOLOGÍA UTILIZADA	Pág. 1
3. DESPIECE RIEL Y SUS ACCESORIOS	Pág. 2
1. ENLAZAR PRIMER EMISOR	Pág. 3
2. PROGRAMAR FINALES DE CARRERA	Pág. 3
3. CAMBIO SENTIDO DE DIRECCION MOTOR DESDE EMISOR	Pág. 4
4. CAMBIO SENTIDO DE ROTACIÓN MOTOR DESDE EMISOR	Pág. 4
5. MODO CONTINUO O IMPULSOS	Pág. 5
6. AÑADIR/ BORRAR EMISOR ADICIONAL	Pág. 5
7. MEMORIZAR POSICION FAVORITA	Pág. 6
8. RESETEO A MODO FÁBRICA	Pág. 6
9. DESCARGA VIDEOS DE FABRICACION E INSTALACION	Pág. 7
10. CONTACTO ASISTENCIA TÉCNICA EUROTRONIC	Pág. 8

Conexión cables

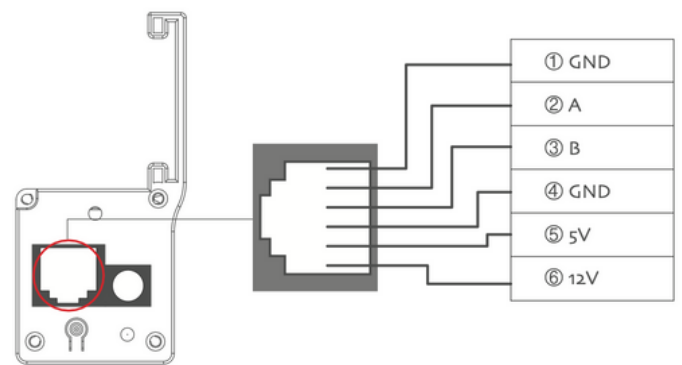
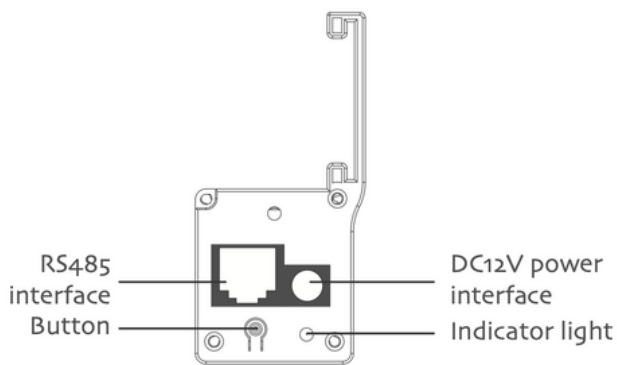
110V-230V



AZUL - NEUTRO

MARRÓN - FASE

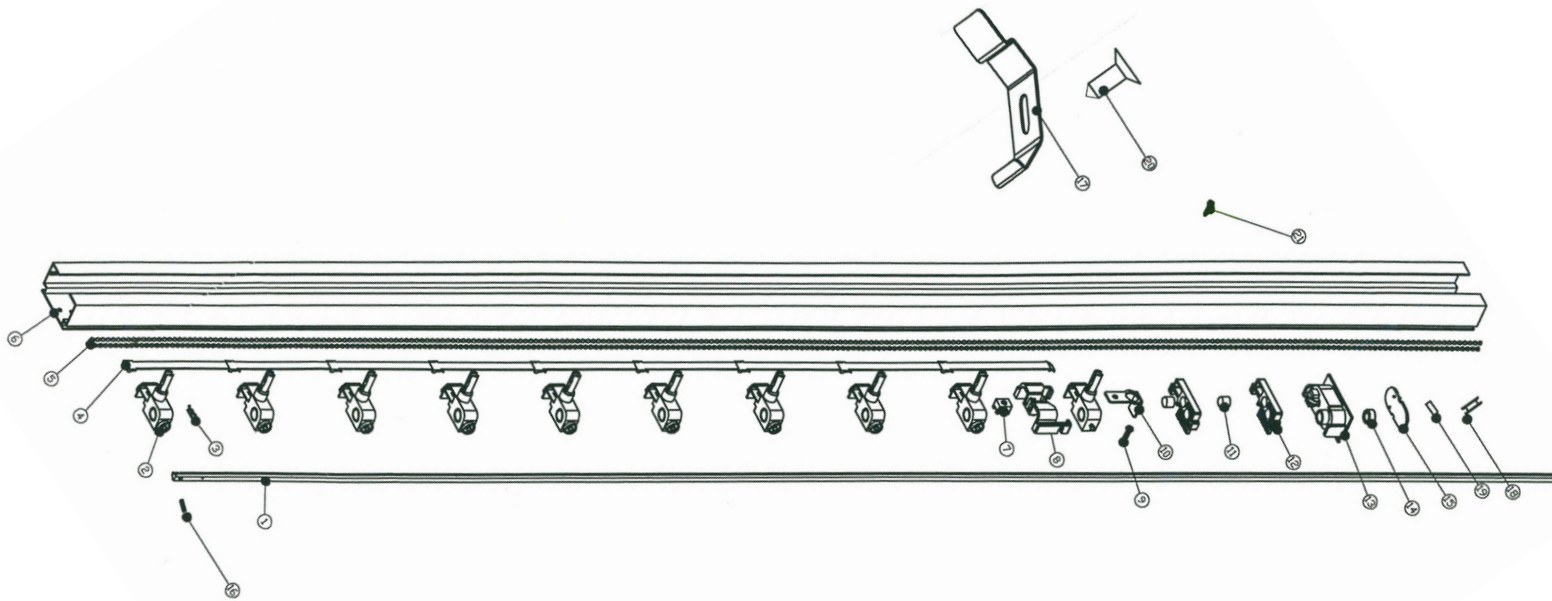
AMARILLO / VERDE - TIERRA



Simbología utilizada

	<p>QUITAR / PONER CORRIENTE</p>
	<p>PULSAR BOTÓN</p>
	<p>EL LED VERDE PARPADEA</p>
	<p>PRESIONAR BOTÓN (P2)</p>

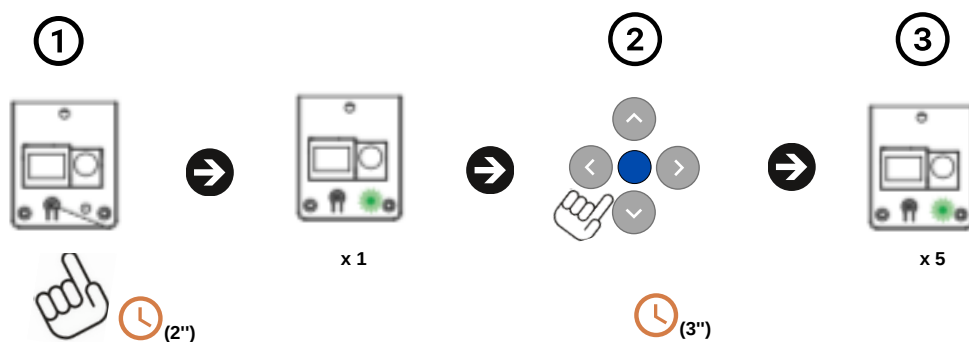
Despiece riel y accesorios



Referencia	Descripcion	Codigo
-------------------	--------------------	---------------

1	Varilla	80.023.023
2	Carrito orientacion	80.023.022
3	Pasador varilla	80.023.021
4	Distanciador	80.023.020
5	Cadenilla	80.023.019
6	Riel aluminio	80.023.018
7	Fijador tope cadenilla	80.023.017
8	Tope cadenilla	80.023.016
9	Tornillo tope riel	80.023.015
10	Abrazadera tope cadenilla	80.023.014
11	Iman soporte intermedio	80.023.013
12	Carrito final	80.023.012
13	Terminal riel aluminio	80.023.011
14	Arandela tope varilla	80.023.010
15	Tapa de terminal	80.023.009
16	Tornillo C	80.023.008
17	Soporte riel	80.023.007
18	Corredor	80.023.006
19	Alfiler varilla	80.023.005
20	Tornillo B	80.023.004
21	Tornillo A	80.023.003
22	Adaptador de corriente a motor	80.023.002
23	Motor vertical bidi	80.023.001

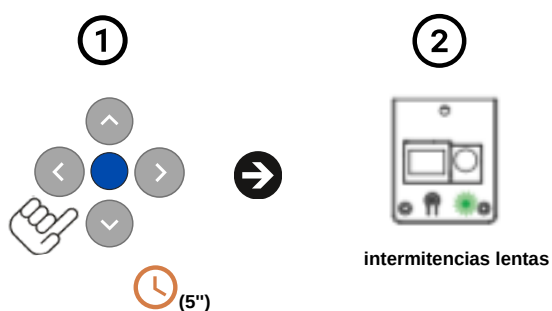
1. Enlazar primer emisor



Procedimiento:

1. Dar corriente y luego pulsar boton de programacion del motor por 2 segundos.
2. El Led Verde se iluminara.
3. Pulse **(STOP)** en el emisor a grabar durante 3 segundos.
4. El Led Verde parpadeara 5 veces.
5. El emisor estará enlazado.

2. Programar finales de carrera



Procedimiento:

1. Con el motor conectado a corriente.
2. Mantendremos pulsado el botón de **STOP** en un emisor ya grabado durante cinco segundos (5").
3. El Led Verde parpadeara lentamente para indicarnos que el motor esta en fase de Autoaprendizaje.
4. Seguidamente dejaremos que el motor haga las siguientes secuencias de reconocimiento:
5. Cierre total de la cortina - Orientacion de lama en abertura - Abertura total de la cortina.
6. Una vez el motor finalice nos indicara con el Led verde varios parpadeos lentos indicandonos el fin del proceso de Autoaprendizaje

3. Cambio sentido de direccion Apertura/Cierre



Procedimiento:

1. Pulse el botón (P2) ubicado detrás del emisor ya enlazado (A).
2. Volveremos a pulsar el botón (P2) del mismo emisor (A).
3. Pulse el boton de Bajada o Subida en el emisor ya memorizado durante 1 segundo.
4. El Led Verde parpadeara 5 veces.
5. El cambio de sentido de direccion Abertura/Cierre esta realizado

- **Esta funcion es necesaria para la correcta interpretacion del motor en la APP Eurotronic**

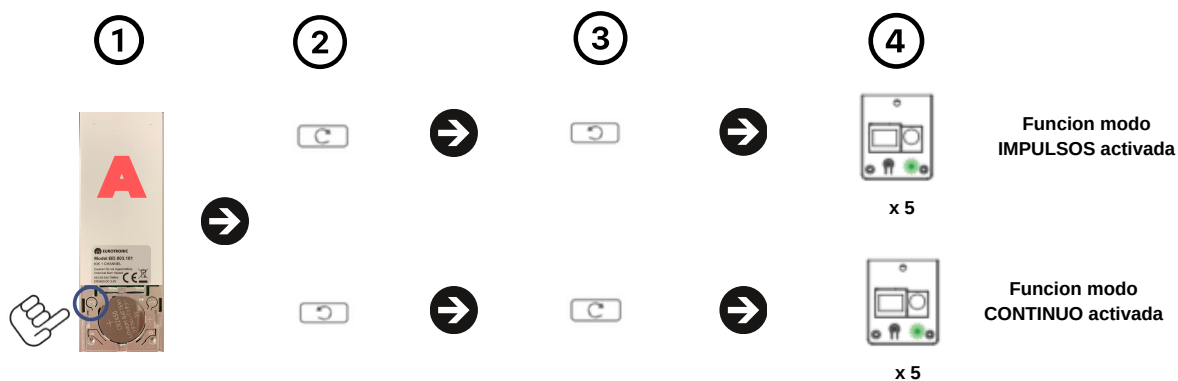
4. Cambio sentido de orientacion/giro de la lama



Procedimiento:

1. Pulse el botón (P2) ubicado detrás del emisor ya enlazado (A).
2. Volveremos a pulsar el botón (P2) del mismo emisor (A).
3. Pulse el boton de orientacion en el emisor ya memorizado durante 1 segundo.
4. El Led Verde parpadeara 5 veces.
5. El cambio de sentido de giro/orientacion esta realizado

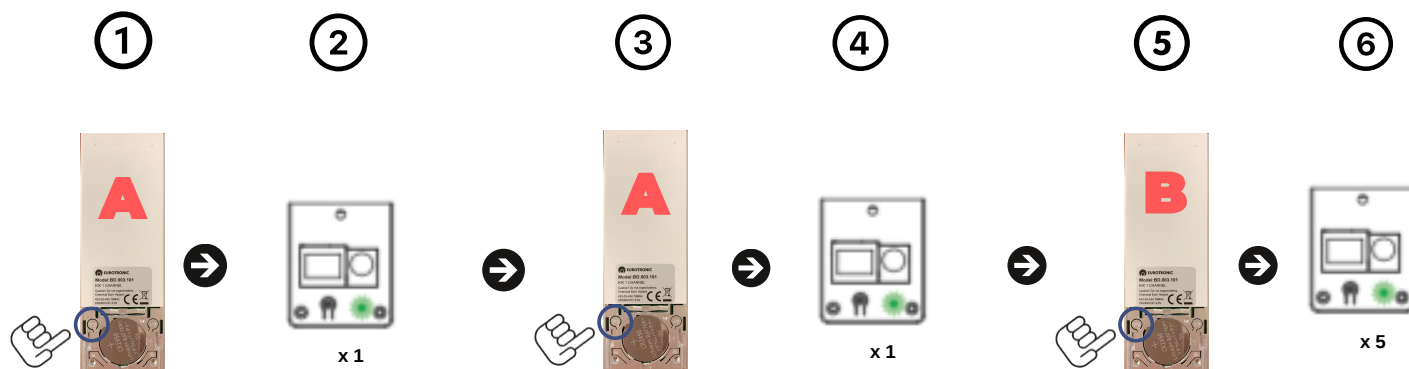
3. Modo continuo o impulsos



Procedimiento:

1. Pulse el botón (P2) ubicado detrás del emisor ya memorizado (A).
2. Pulse el boton de orientacion izquierda o derecha en el emisor ya memorizado durante 1 segundo.
3. Pulse denuevo el boton de orientacion izquierda o derecha en el emisor ya memorizado durante 1 segundo.
4. Led Verde parpadeara 5 veces para confirmar.

4. Añadir/ Borrar emisor adicional

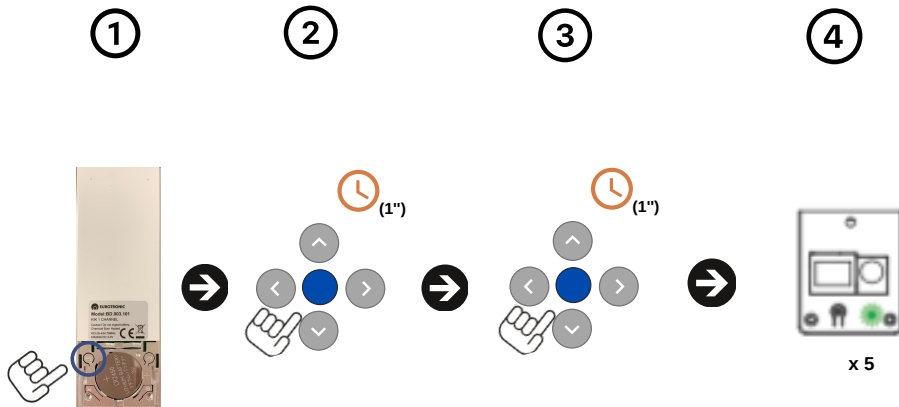


Procedimiento:

1. Pulse el botón (P2) ubicado detrás del emisor ya enlazado (A).
2. El Led verde hara una intermitencia.
3. Volveremos a pulsar el botón (P2) del mismo emisor (A).
4. El Led verde hara una intermitencia.
5. A continuación, pulse el botón de (P2) del nuevo emisor (B) para confirmar.
6. El led verde hara 5 intermitencias.
7. El emisor adicional estará enlazado.

Repetir el mismo proceso para borrar el emisor enlazado.

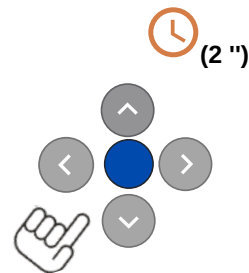
5. Añadir/ Borrar posición favorita



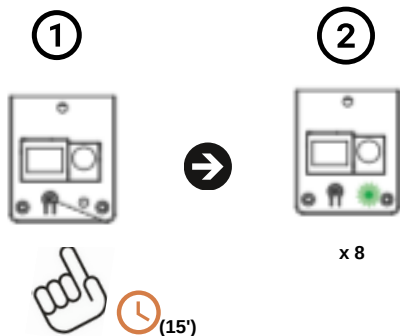
Procedimiento:

- **Revise que los finales de carrera estén establecidos.**
 1. Posicionaremos el motor en la **posición favorita** deseada utilizando el botón de **subida o bajada** del emisor.
 2. Pulsaremos el botón **(P2)** ubicado detrás del emisor.
 3. El led verde hara una intermitencia.
 4. Pulsaremos el botón central **(STOP)**.
 5. El led verde hara una intermitencia.
 6. Pulsaremos por segunda vez el botón central **(STOP)** para confirmar.
 7. El led verde hara cinco intermitencias y la **posición favorita** estará establecida.

- **Para borrar posición favorita repetir el mismo procedimiento.**
- **Para buscar la posición favorita ya memorizada, pulse el botón (STOP) del emisor durante dos segundos.**



6. Reseteo a modo fábrica



Procedimiento:

1. Pulsar boton de programacion del motor por 15 segundos.
2. Despues de este tiempo el led verde parpadeara por 8 veces para confirmar.

6. Descarga de los videos de fabricacion e instalacion y programacion



**Escanea este Qr
para descargarte el video de
fabricacion del riel
o
el de instalacion y programacion
del motor**



CORTINAS Y AUTOMATISMOS EUROPE S.L.U

Contacto Asistencia Técnica

Correo: tecnico@eurotronic-europe.com

Tel.Movil: +0034 670397221

Tel: +0034 932 420 108

C/Pica d'Estats, 108-118
Polígono Industiral Sant Isidre 08272
Sant Fruitós de Bages (Barcelona)
ESPAÑA

Web: <https://www.eurotronic-europe.com>