



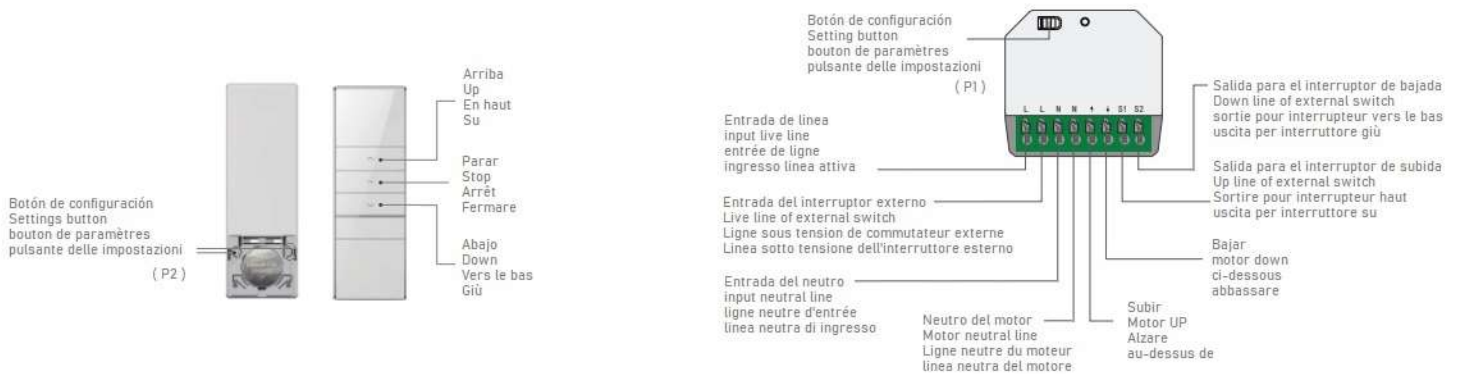
EUROTRONIC®

Cada día más cerca de tí

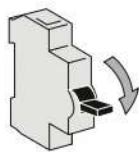
MAIKI BIDI



Descripción cableado - Description wiring - Descriptif câblage - Descrizione cablaggio



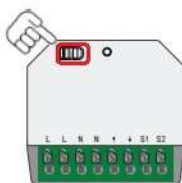
Simbología - Symbology - Symbologie - simbologia



QUITAR / PONER CORRIENTE
REMOVE CURRENT
SUPPRIMER LE COURANT
RIMUOVI CORRENTE



PULSAR BOTÓN
PRESS THE UP BUTTON
PRESSER LE BOUTON DE MONTER
PREMERE IL TASTO SALITA

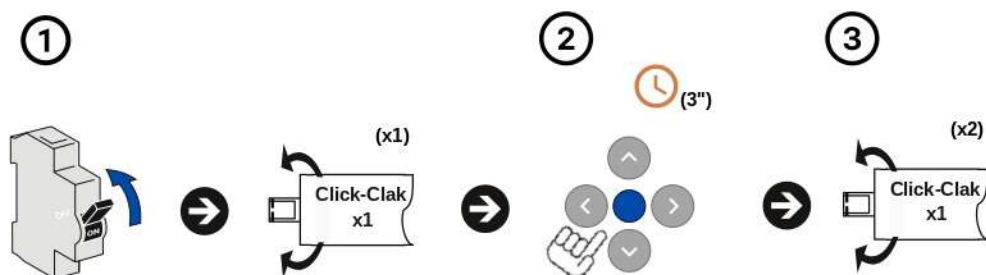


PULSAR BOTÓN DE CONFIGURACIÓN (P1)
PRESS THE SETTINGS BUTTON (P1)
PULSAR BOUTON DE CONFIGURATION (P1)
PULSANTE DEL PULSANTE DI CONFIGURAZIONE (P1)



PULSAR BOTÓN DE CONFIGURACIÓN (P2)
PRESS THE SETTINGS BUTTON (P2)
PULSAR BOUTON DE CONFIGURATION (P2)
PULSANTE DEL PULSANTE DI CONFIGURAZIONE (P2)

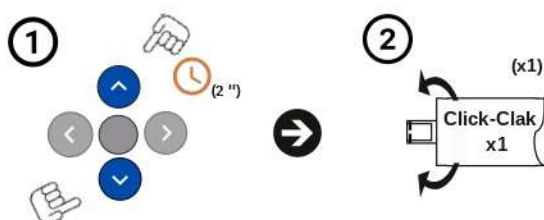
1. Enlazar primer emisor



Procedimiento:

1. Dar corriente.
2. Pulse **(STOP)** en el emisor a grabar durante 3 segundos **(3")**.
3. El motor hará un **"CLICK-CLACK"** **(x2)**.
4. El emisor estará enlazado.

2. Cambio sentido de rotación del motor desde el emisor



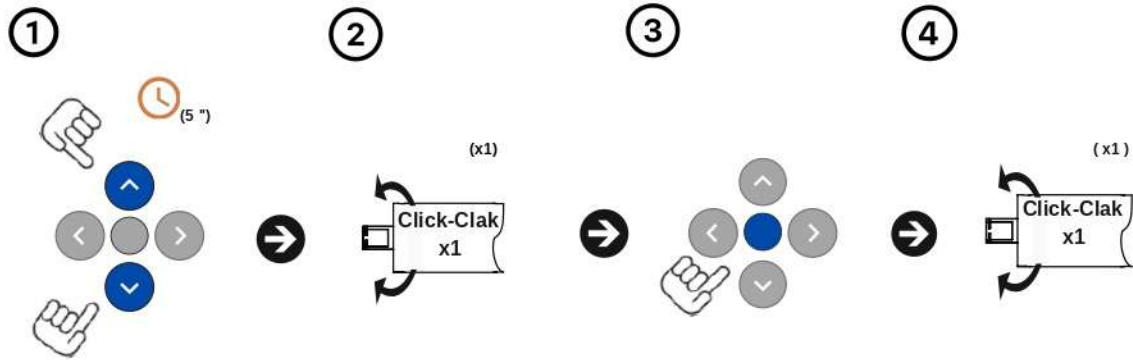
Procedimiento:

1. Pulse el botón de **(SUBIDA + BAJADA)** del emisor a la vez durante dos segundos **(2")**.
2. El motor hará un **"CLICK-CLACK"** **(x1)**.
3. Se realizará el cambio de rotación (esta operación solo es posible antes de establecer los finales de carrera).



- **Modificar esta operación solo es posible 30 segundos después de añadir el primer emisor.**

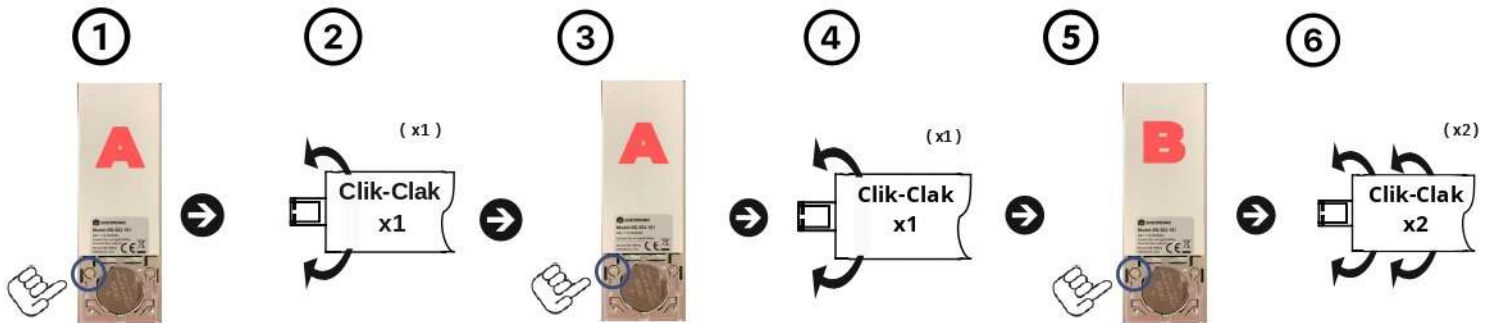
3. Modo continuo o impulsos



Procedimiento:

1. Pulse a la vez los botones de **(SUBIDA + BAJADA)** del emisor durante cinco segundos (5").
2. El motor hará un "CLICK-CLACK" (x1).
3. Pulse el botón **(STOP)** una vez (x1) para confirmar.
4. El motor hará un "CLICK-CLACK" (x1) y un pitido largo (x1).
5. Se activará el modo impulsos (si el motor hace dos "CLICK-CLACK" (x2) y un tres pitidos (x3) se activará el modo continuo).

4. Añadir/ Borrar emisor adicional

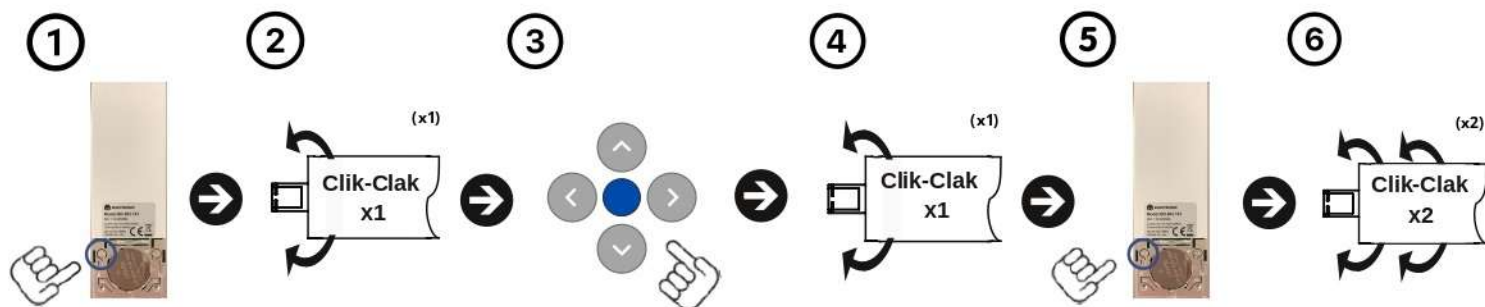


Procedimiento:

1. Pulse el botón **(P2)** ubicado detrás del emisor ya enlazado **(A)**.
2. El motor hará un **CLICK-CLACK** (x1) y un pitido (x1).
3. Volveremos a pulsar el botón **(P2)** del mismo emisor **(A)**.
4. El motor hará un "CLICK-CLACK" (x1) y un pitido (x1).
5. A continuación, pulse el botón de **(P2)** del nuevo emisor **(B)** para confirmar.
6. El motor hará dos "CLICK-CLACK" (x2) y tres pitidos (x3).
7. El emisor adicional estará enlazado.

Repetir el mismo proceso para borrar el emisor enlazado.

5. Borrar todos los emisores



Procedimiento:

1. Pulse el botón **(P2)**, de un emisor ya grabado, ubicado en la parte trasera.
2. El motor hará un "**CLICK-CLACK**" (x1) y un pitido (x1).
3. A continuación pulsaremos el botón central **(STOP)**.
4. El motor hará un "**CLICK-CLACK**" (x1) y un pitido (x1).
5. Volveremos a pulsar el botón de **(P2)** para confirmar.
6. El motor hará dos "**CLICK-CLACK**" (x2) y tres pitidos (x3).
7. Todos los mandos a distancia estarán borrados.

6. Reseteo a modo fábrica

Procedimiento:

- Para realizar el reseteo a modo fábrica es necesario seguir el paso 5.



CORTINAS Y AUTOMATISMOS EUROPE S.L.U

Contacto Asistencia Técnica

Correo: tecnico@eurotronic-europe.com

Tel.Movil: +0034 670397221

Tel: +0034 932 420 108

C/Pica d'Estats, 108-118
Polígono Industiral Sant Isidre 08272
Sant Fruitós de Bages (Barcelona)
ESPAÑA

Web: <https://www.eurotronic-europe.com>